

Produktname: BRD2 Maus-monoklonaler Antikörper**Katalog-Nr.: AMM81807**

Nur für Forschungszwecke.

Zusammenfassung

Beschreibung	monoklonaler Maus-Antikörper
Host	Maus
Anwendung	WB,ELISA,FC
Reaktivität	Mensch, Ratte
Konjugation	Unkonjugiert
Modifikation	Unverändert
Isotyp	Mouse IgG2b
Klonalität	Monoklonal
Form	Flüssig
Konzentration	1 mg/ml
Lagerung	Aliquotieren und bei -20°C lagern (12 Monate haltbar).Frost/Tau-Zyklen vermeiden.
Versand	Eisbeutel
Puffer	Gereinigter Antikörper in PBS mit 0,05% Natriumazid
Aufreinigung	Affinitätsreinigung

Anwendung

Verdünnungsverhältnis WB 1:500-1:2000,ELISA 1:5000-1:20000,FC 1:200-1:400

tnis

Molekulargewicht 88kDa

Antigen-Informationen

Genname	BRD2
Alternative Namen	FSH; NAT; RNF3; FSRG1; RING3; D6S113E; O27.1.1
Gen-ID	6046.0
SwissProt ID	P25440
Immunogen	Gereinigtes rekombinantes Fragment des humanen BRD2 (AA: 227-364), exprimiert in E. coli.

Hintergrund

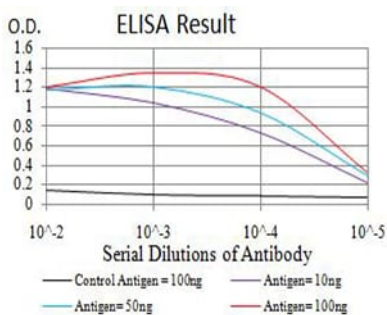
Dieses Gen kodiert einen Transkriptionsregulator aus der BET-Proteinfamilie (Bromodomänen und extraterminale Domäne). Das Protein assoziiert während der Mitose mit Transkriptionskomplexen und acetyliertem Chromatin und bindet selektiv über

seine zwei Bromodomänen an das acetylierte Lysin-12-Residuum von Histon H4. Das Gen liegt in der MHC-Klasse-II-Region auf Chromosom 6p21.3, Sequenzvergleiche deuten jedoch darauf hin, dass das Protein nicht an der Immunantwort beteiligt ist. Dieses Gen wird mit juveniler myoklonischer Epilepsie in Verbindung gebracht, einer häufigen Epilepsieform, die in der Adoleszenz manifest wird. Es wurden mehrere alternativ gespleißte Varianten dieses Gens beschrieben.

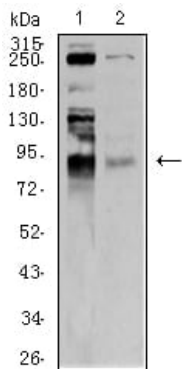
Forschungsbereich

-

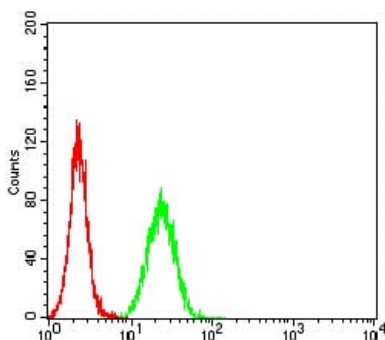
Bilddaten



Schwarze Linie: Kontrollantigen (100 ng); Lila Linie: Antigen (10 ng); Blaue Linie: Antigen (50 ng); Rote Linie: Antigen (100 ng)



Western-Blot-Analyse mit BRD2-Maus-mAb gegen C6 (1) und HeLa (2) Zelllysate.



Durchflusszytometrische Analyse von HeLa-Zellen mit BRD2-Maus-mAb (grün) und Negativkontrolle (rot).