

Produktname: NEFM Maus-monoklonaler Antikörper**Katalog-Nr.: AMM81800**

Nur für Forschungszwecke.

Zusammenfassung

Beschreibung	monoklonaler Maus-Antikörper
Host	Maus
Anwendung	ICC,ELISA,FC
Reaktivität	Menschlich
Konjugation	Unkonjugiert
Modifikation	Unverändert
Isotyp	Mouse IgG1
Klonalität	Monoklonal
Form	Flüssig
Konzentration	1 mg/ml
Lagerung	Aliquotieren und bei -20°C lagern (12 Monate haltbar).Frost/Tau-Zyklen vermeiden.
Versand	Eisbeutel
Puffer	Gereinigter Antikörper in PBS mit 0,05% Natriumazid
Aufreinigung	Affinitätsreinigung

Anwendung

Verdünnungsverhältnis ICC 1:50-1:200,ELISA 1:5000-1:20000,FC 1:200-1:400

tnis

Molekulargewicht 102.5kDa

Antigen-Informationen

Genname	NEFM
Alternative Namen	NFM; NEF3; NF-M
Gen-ID	4741.0
SwissProt ID	P07197
Immunogen	Gereinigtes rekombinantes Fragment des humanen NEFM (AA: 779-916), exprimiert in E. coli.

Hintergrund

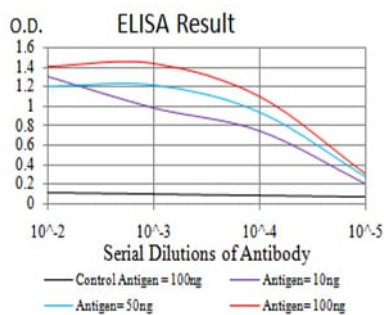
Neurofilamente sind Heteropolymere vom Typ IV der Intermediärfilamente, die aus leichten, mittleren und schweren Ketten

bestehen. Sie bilden das Axoskelett und tragen zur Aufrechterhaltung des neuronalen Kalibers bei. Möglicherweise spielen sie auch eine Rolle beim intrazellulären Transport zu Axonen und Dendriten. Dieses Gen kodiert für das mittlere Neurofilamentprotein. Dieses Protein wird häufig als Biomarker für neuronale Schäden verwendet. Alternatives Spleißen führt zu mehreren Transkriptvarianten, die für unterschiedliche Isoformen kodieren.

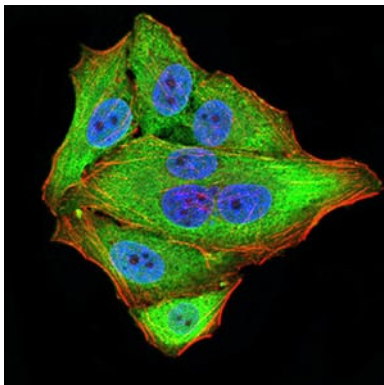
Forschungsbereich

-

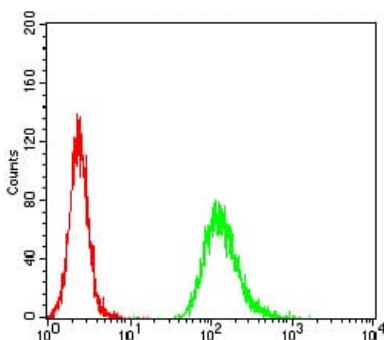
Bilddaten



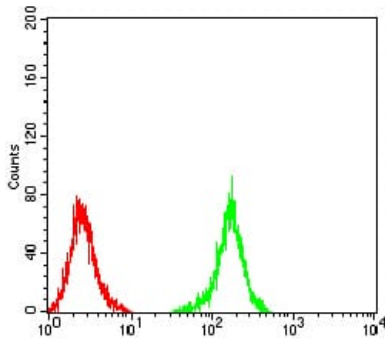
Schwarze Linie: Kontrollantigen (100 ng); Lila Linie: Antigen (10 ng); Blaue Linie: Antigen (50 ng); Rote Linie: Antigen (100 ng)



Immunfluoreszenzanalyse von HeLa-Zellen mit dem Maus-mAb NEFM (grün). Blau: Fluoreszierender DNA-Farbstoff DRAQ5. Rot: Aktinfilamente wurden mit Alexa Fluor-555-Phalloidin markiert.



Durchflusszytometrische Analyse von HeLa-Zellen unter Verwendung des NEFM-Maus-mAb (grün) und der Negativkontrolle (rot).



Durchflusszytometrische Analyse von Raji-Zellen unter Verwendung des NEFM-Maus-mAb (grün) und der Negativkontrolle (rot).