

**Produktname: ROP1 Maus-monoklonaler Antikörper****Katalog-Nr.: AMM81798**

Nur für Forschungszwecke.

**Zusammenfassung**

<b>Beschreibung</b>	monoklonaler Maus-Antikörper
<b>Host</b>	Maus
<b>Anwendung</b>	WB,IHC,ELISA,FC
<b>Reaktivität</b>	Mensch, Maus
<b>Konjugation</b>	Unkonjugiert
<b>Modifikation</b>	Unverändert
<b>Isotyp</b>	Mouse IgG1
<b>Klonalität</b>	Monoklonal
<b>Form</b>	Flüssig
<b>Konzentration</b>	1 mg/ml
<b>Lagerung</b>	Aliquotieren und bei -20°C lagern (12 Monate haltbar).Frost/Tau-Zyklen vermeiden.
<b>Versand</b>	Eisbeutel
<b>Puffer</b>	Gereinigter Antikörper in PBS mit 0,05% Natriumazid
<b>Aufreinigung</b>	Affinitätsreinigung

**Anwendung**

**Verdünnungsverhältnis** WB 1:500-1:2000,IHC 1:200-1:1000,ELISA 1:5000-1:20000,FC 1:200-1:400

**tnis**

**Molekulargewicht** 42.6kDa

**Antigen-Informationen**

**Genname** ROP1

**Alternative Namen** Toxoplasma gondii rhoptry protein ROP1

**Gen-ID** N

**SwissProt ID**

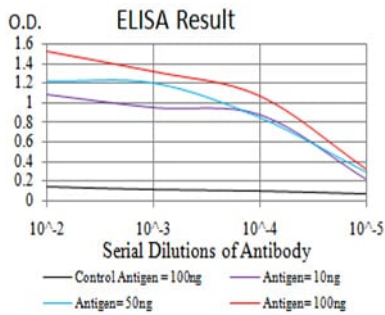
**Immunogen** Gereinigtes rekombinantes Fragment des Toxoplasma gondii Rhoptrie-Proteins ROP1 (AA: 42-183), exprimiert in E. coli.

**Hintergrund**

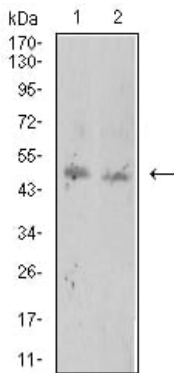
-

## Forschungsbereich

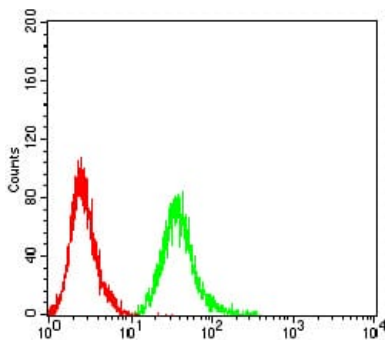
## Bilddaten



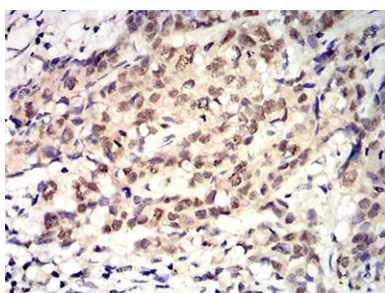
Schwarze Linie: Kontrollantigen (100 ng); Lila Linie: Antigen (10 ng); Blaue Linie: Antigen (50 ng); Rote Linie: Antigen (100 ng)



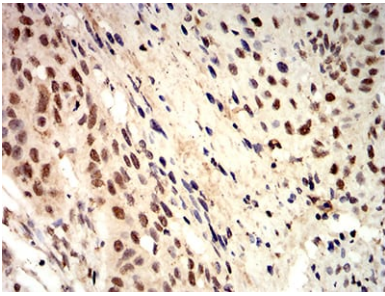
Western-Blot-Analyse mit dem monoklonalen Antikörper ROP1 gegen BCBL-1 (1) und Raw264.7 (2) Zellysat.



Durchflusszytometrische Analyse von MCF-7-Zellen unter Verwendung des monoklonalen Maus-Antikörpers ROP1 (grün) und einer Negativkontrolle (rot).



Immunhistochemische Analyse von in Paraffin eingebetteten menschlichen Brustkrebsgeweben unter Verwendung des monoklonalen Maus-Antikörpers ROP1 mit DAB-Färbung.



Immunohistochemische Analyse von in Paraffin eingebetteten menschlichen Ösophaguskarzinomgeweben unter Verwendung des monoklonalen Maus-Antikörpers ROP1 mit DAB-Färbung.