

Produktname: ANAPC10 Maus-monoklonaler Antikörper**Katalog-Nr.: AMM81794**

Nur für Forschungszwecke.

Zusammenfassung

Beschreibung	monoklonaler Maus-Antikörper
Host	Maus
Anwendung	WB,IHC,ICC,ELISA
Reaktivität	Menschlich
Konjugation	Unkonjugiert
Modifikation	Unverändert
Isotyp	Mouse IgG1
Klonalität	Monoklonal
Form	Flüssig
Konzentration	1 mg/ml
Lagerung	Aliquotieren und bei -20°C lagern (12 Monate haltbar).Frost/Tau-Zyklen vermeiden.
Versand	Eisbeutel
Puffer	Gereinigter Antikörper in PBS mit 0,05% Natriumazid
Aufreinigung	Affinitätsreinigung

Anwendung

Verdünnungsverhältnis WB 1:500-1:2000,IHC 1:200-1:1000,ICC 1:200-1:1000,ELISA 1:5000-1:20000

tnis

Molekulargewicht 21.3kDa

Antigen-Informationen

Genname	ANAPC10
Alternative Namen	DOC1; APC10
Gen-ID	10393.0
SwissProt ID	Q9UM13
Immunogen	Gereinigtes rekombinantes Fragment des humanen ANAPC10 (AA: 1-185), exprimiert in E. coli.

Hintergrund

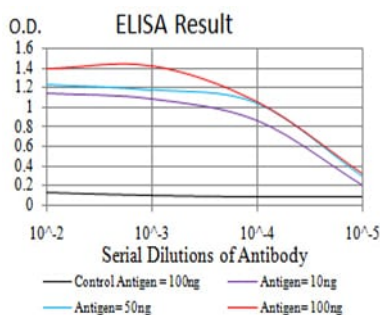
ANAPC10 ist eine Kernuntereinheit des Anaphase-fördernden Komplexes (APC), auch Cyclosom genannt, einer Ubiquitin-

Protein-Ligase, die für den Ablauf des Zellzyklus essenziell ist. APC initiiert die Trennung der Schwesterchromatiden durch Ubiquitinierung des Anaphase-Inhibitors Securin (PTTG1; MIM 604147) und löst den Austritt aus der Mitose durch Ubiquitinierung von Cyclin B (CCNB1; MIM 123836), der aktivierenden Untereinheit der Cyclin-abhängigen Kinase-1 (CDK1; MIM 116940), aus (Zusammenfassung von Wendt et al., 2001 [PubMed 11524682]).

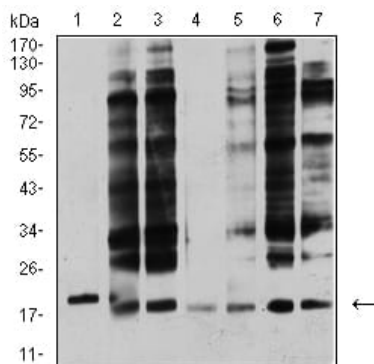
Forschungsbereich

-

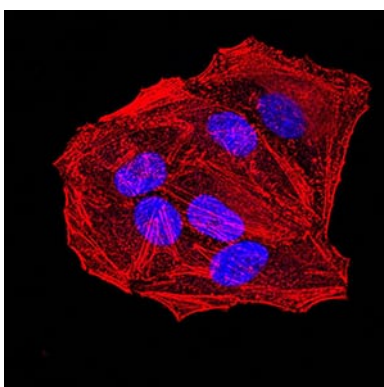
Bilddaten



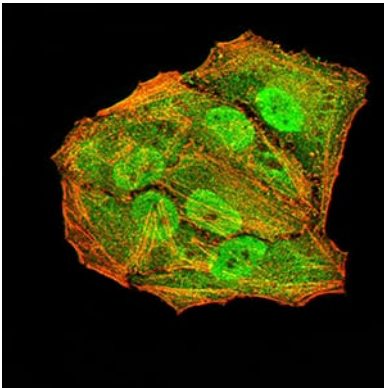
Schwarze Linie: Kontrollantigen (100 ng); Lila Linie: Antigen (10 ng); Blaue Linie: Antigen (50 ng); Rote Linie: Antigen (100 ng)



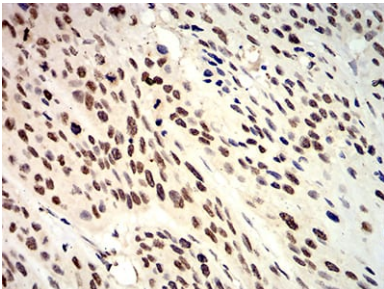
Western-Blot-Analyse mit ANAPC10 Maus-mAb gegen Zelllysate von Jurkat (1), MCF-7 (2), SK-Br-3 (3), A431 (4), HEK293 (5), A549 (6) und SPC-A-1 (7).



Immunfluoreszenzanalyse von HeLa-Zellen mit dem Maus-mAb ANAPC10. Blau: Fluoreszierender DNA-Farbstoff DRAQ5. Rot: Aktinfilamente wurden mit Alexa Fluor-555-Phalloidin markiert.



Immunfluoreszenzanalyse von HeLa-Zellen mit dem Maus-mAb ANAPC10 (grün). Blau: Fluoreszierender DNA-Farbstoff DRAQ5. Rot: Aktinfilamente wurden mit Alexa Fluor-555-Phalloidin markiert.



Immunohistochemische Analyse von in Paraffin eingebetteten menschlichen Ösophaguskarzinomgeweben unter Verwendung des Maus-mAb ANAPC10 mit DAB-Färbung.