

Produktname: RALB Maus-monoklonaler Antikörper**Katalog-Nr.: AMM81777**

Nur für Forschungszwecke.

Zusammenfassung

Beschreibung	monoklonaler Maus-Antikörper
Host	Maus
Anwendung	WB,IHC,ELISA,FC
Reaktivität	Mensch, Maus, Affe
Konjugation	Unkonjugiert
Modifikation	Unverändert
Isotyp	Mouse IgG2b
Klonalität	Monoklonal
Form	Flüssig
Konzentration	1 mg/ml
Lagerung	Aliquotieren und bei -20°C lagern (12 Monate haltbar).Frost/Tau-Zyklen vermeiden.
Versand	Eisbeutel
Puffer	Gereinigter Antikörper in PBS mit 0,05% Natriumazid
Aufreinigung	Affinitätsreinigung

Anwendung

Verdünnungsverhältnis WB 1:500-1:2000,IHC 1:200-1:1000,ELISA 1:5000-1:20000,FC 1:200-1:400

tnis

Molekulargewicht 23.4kDa

Antigen-Informationen

Genname	RALB
Alternative Namen	RALB
Gen-ID	5899.0
SwissProt ID	P11234
Immunogen	Gereinigtes rekombinantes Fragment des humanen RALB (AA: 89-206), exprimiert in E. coli.

Hintergrund

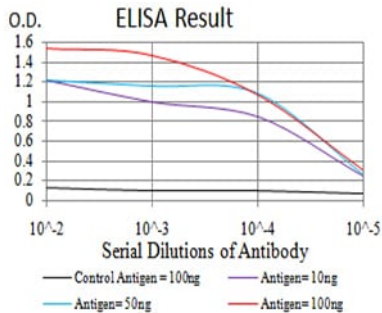
Dieses Gen kodiert für ein GTP-bindendes Protein, das zur kleinen GTPase-Superfamilie und zur Ras-Proteinfamilie gehört. GTP-bindende Proteine vermitteln die durch die Bindung bestimmter Zelloberflächenrezeptoren initiierte transmembranäre

Signalübertragung.

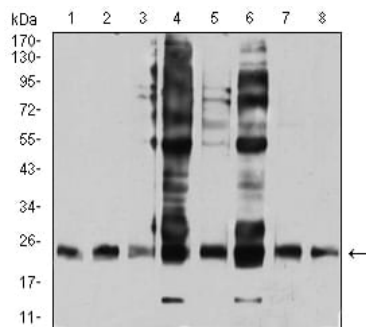
Forschungsbereich

Apoptose

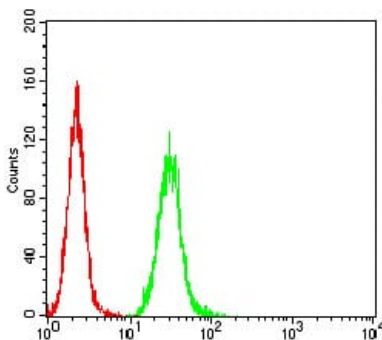
Bilddaten



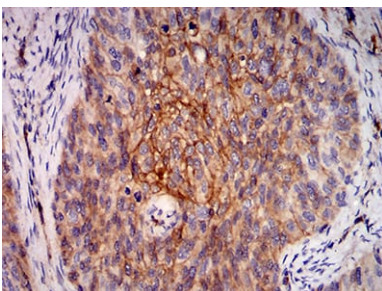
Schwarze Linie: Kontrollantigen (100 ng); Lila Linie: Antigen (10 ng); Blaue Linie: Antigen (50 ng); Rote Linie: Antigen (100 ng)



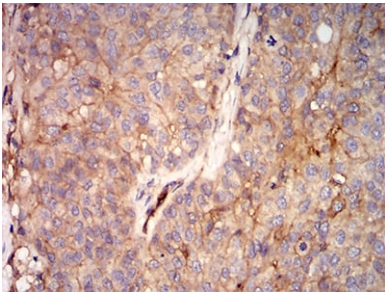
Western-Blot-Analyse mit RALB-Maus-mAb gegen Lysate von HepG2 (1), COS7 (2), NIH/3T3 (3), A549 (4), U251 (5), HT-29 (6), HEK293 (7) und LOVO (8).



Durchflusszytometrische Analyse von HeLa-Zellen mit RALB-Maus-mAb (grün) und Negativkontrolle (rot).



Immunhistochemische Analyse von in Paraffin eingebetteten menschlichen Zervixkarzinomgeweben mittels RALB-Maus-mAb mit DAB-Färbung.



Immunohistochemische Analyse von in Paraffin eingebetteten menschlichen Blasenkrebsgeweben unter Verwendung des Maus-mAb RALB mit DAB-Färbung.