

**Produktname: CPV-VP2 Maus-monoklonaler Antikörper****Katalog-Nr.: AMM81775**

Nur für Forschungszwecke.

**Zusammenfassung**

|                      |   |
|----------------------|---|
| <b>Beschreibung</b>  | monoklonaler Maus-Antikörper  |
| <b>Host</b>          | Maus  |
| <b>Anwendung</b>     | WB,IHC,ICC,ELISA,FC   |
| <b>Reaktivität</b>   | Menschlich  |
| <b>Konjugation</b>   | Unkonjugiert  |
| <b>Modifikation</b>  | Unverändert   |
| <b>Isotyp</b>        | Mouse IgG1  |
| <b>Klonalität</b>    | Monoklonal  |
| <b>Form</b>          | Flüssig   |
| <b>Konzentration</b> | 1 mg/ml   |
| <b>Lagerung</b>      | Aliquotieren und bei -20°C lagern (12 Monate haltbar).Frost/Tau-Zyklen vermeiden. |
| <b>Versand</b>       | Eisbeutel   |
| <b>Puffer</b>        | Gereinigter Antikörper in PBS mit 0,05% Natriumazid                               |
| <b>Aufreinigung</b>  | Affinitätsreinigung   |

**Anwendung**

|                              |   |
|------------------------------|---|
| <b>Verdünnungsverhältnis</b> | WB 1:500-1:2000,IHC 1:200-1:1000,ICC 1:200-1:1000,ELISA 1:5000-1:20000,FC 1:200-1:400 |
| <b>Molekulargewicht</b>      | 64.6kDa   |

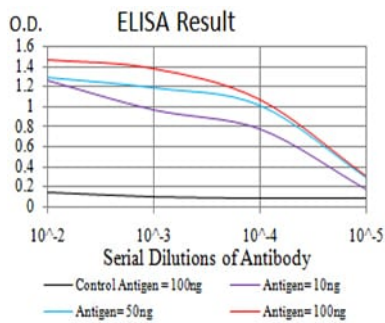
**Antigen-Informationen**

|                          |   |
|--------------------------|---|
| <b>Genname</b>           | CPV-VP2   |
| <b>Alternative Namen</b> | Canine Parvovirus VP2   |
| <b>Gen-ID</b>            | EF011664.1  |
| <b>SwissProt ID</b>      |   |
| <b>Immunogen</b>         | Gereinigtes rekombinantes Fragment des caninen Parvovirus CPV-VP2 (AA: 1-128), exprimiert in E. coli. |

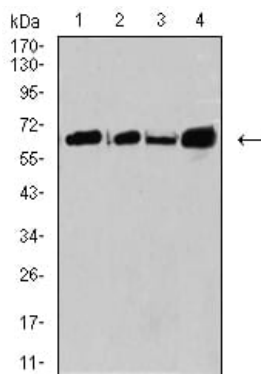
**Hintergrund**

## Forschungsbereich

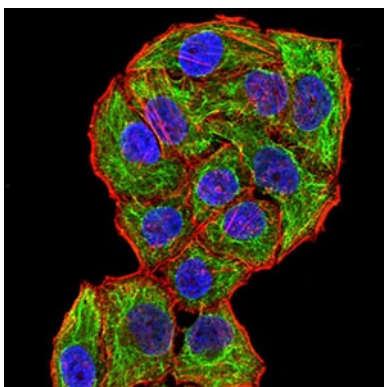
## Bilddaten



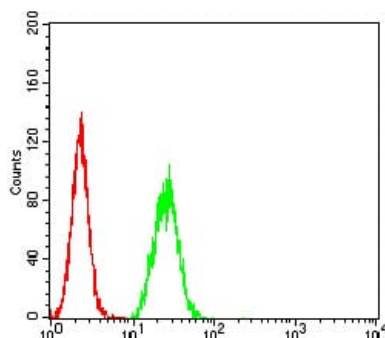
Schwarze Linie: Kontrollantigen (100 ng); Lila Linie: Antigen (10 ng); Blaue Linie: Antigen (50 ng); Rote Linie: Antigen (100 ng)



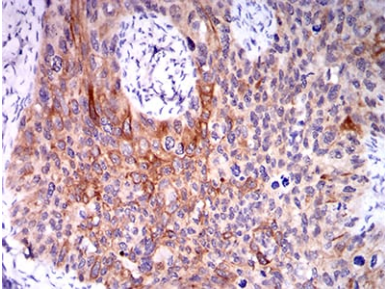
Western-Blot-Analyse mit CPV-VP2 Maus-mAb gegen Zelllysate von SW480 (1), A431 (2), K562 (3) und BCBL-1 (4).



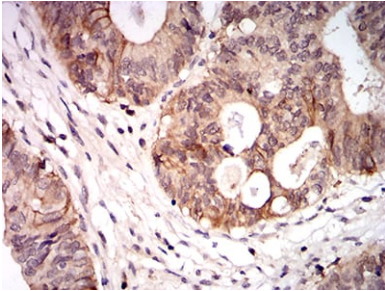
Immunfluoreszenzanalyse von HeLa-Zellen mit dem Maus-mAb CPV-VP2 (grün). Blau: Fluoreszierender DNA-Farbstoff DRAQ5. Rot: Aktinfilamente wurden mit Alexa Fluor-555-Phalloidin markiert.



Durchflusszytometrische Analyse von HeLa-Zellen unter Verwendung des Maus-mAb CPV-VP2 (grün) und einer Negativkontrolle (rot).



Immunohistochemische Analyse von in Paraffin eingebetteten menschlichen Zervixkarzinomgeweben unter Verwendung des Maus-mAb CPV-VP2 mit DAB-Färbung.



Immunohistochemische Analyse von in Paraffin eingebetteten menschlichen Dickdarmkrebsgeweben unter Verwendung des Maus-mAb CPV-VP2 mit DAB-Färbung.