

Produktname: HLA-B Maus-monoklonaler Antikörper**Katalog-Nr.: AMM81772**

Nur für Forschungszwecke.

Zusammenfassung

Beschreibung	monoklonaler Maus-Antikörper
Host	Maus
Anwendung	WB,IHC,ELISA,FC
Reaktivität	Menschlich
Konjugation	Unkonjugiert
Modifikation	Unverändert
Isotyp	Mouse IgG1
Klonalität	Monoklonal
Form	Flüssig
Konzentration	1 mg/ml
Lagerung	Aliquotieren und bei -20°C lagern (12 Monate haltbar).Frost/Tau-Zyklen vermeiden.
Versand	Eisbeutel
Puffer	Gereinigter Antikörper in PBS mit 0,05% Natriumazid
Aufreinigung	Affinitätsreinigung

Anwendung

Verdünnungsverhältnis WB 1:500-1:2000,IHC 1:200-1:1000,ELISA 1:5000-1:20000,FC 1:200-1:400

tnis

Molekulargewicht 40.5kDa

Antigen-Informationen

Genname	HLA-B
Alternative Namen	AS; HLAB; Bw-47; Bw-50; SPDA1; B-4901; B-5001; HLA-Cw;
Gen-ID	3106.0
SwissProt ID	P01889
Immunogen	Gereinigtes rekombinantes Fragment des humanen HLA-B (AA: 241-362), exprimiert in E. coli.

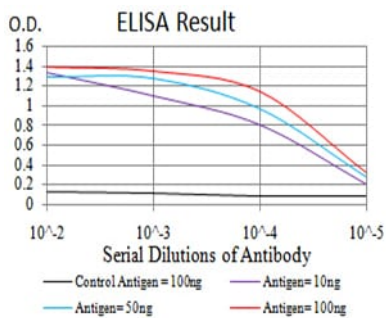
Hintergrund

HLA-B gehört zu den paralogen schweren Ketten der HLA-Klasse I. Dieses Klasse-I-Molekül ist ein Heterodimer, bestehend aus

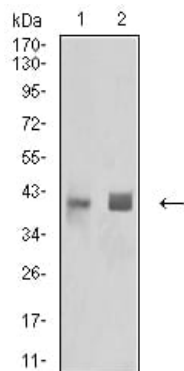
einer schweren Kette und einer leichten Kette (β -2-Mikroglobulin). Die schwere Kette ist in der Membran verankert. Klasse-I-Moleküle spielen eine zentrale Rolle im Immunsystem, indem sie Peptide aus dem Lumen des endoplasmatischen Retikulums präsentieren. Sie werden in nahezu allen Zellen exprimiert. Die schwere Kette hat eine Größe von etwa 45 kDa, und ihr Gen enthält acht Exons. Exon 1 kodiert das Leaderpeptid, Exon 2 und 3 die α 1- und α 2-Domänen, die beide das Peptid binden, Exon 4 die α 3-Domäne, Exon 5 die Transmembranregion und Exon 6 und 7 den zytoplasmatischen Schwanz. Polymorphismen in Exon 2 und Exon 3 bestimmen die Peptidbindungsspezifität jedes Klasse-I-Moleküls. Die Typisierung dieser Polymorphismen wird routinemäßig bei Knochenmark- und Nierentransplantationen durchgeführt. Hunderte von HLA-B-Allelen wurden bereits beschrieben.

Forschungsbereich

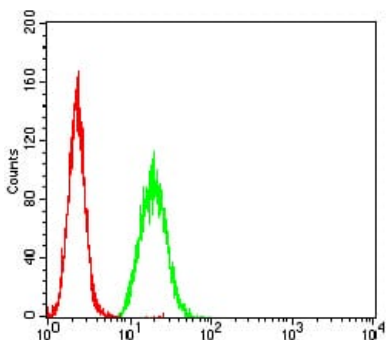
Bilddaten



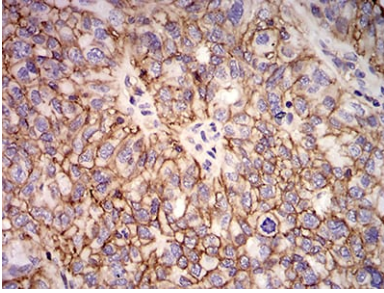
Schwarze Linie: Kontrollantigen (100 ng); Lila Linie: Antigen (10 ng); Blaue Linie: Antigen (50 ng); Rote Linie: Antigen (100 ng)



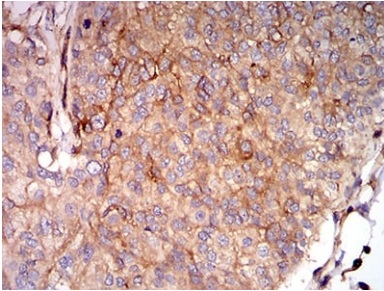
Western-Blot-Analyse mit HLA-B Maus-mAb gegen Ramos (1) und A431 (2) Zelllysats.



Durchflusszytometrische Analyse von HeLa-Zellen unter Verwendung von HLA-B Maus-mAb (grün) und Negativkontrolle (rot).



Immunohistochemische Analyse von in Paraffin eingebetteten menschlichen Eierstockkrebsgeweben mittels HLA-B Maus-mAb mit DAB-Färbung.



Immunohistochemische Analyse von in Paraffin eingebetteten menschlichen Blasenkrebsgeweben mittels HLA-B Maus-mAb mit DAB-Färbung.