

**Produktname: IL1R1 Maus-monoklonaler Antikörper****Katalog-Nr.: AMM81767**

Nur für Forschungszwecke.

**Zusammenfassung**

<b>Beschreibung</b>	monoklonaler Maus-Antikörper
<b>Host</b>	Maus
<b>Anwendung</b>	WB,ELISA,FC
<b>Reaktivität</b>	Menschlich
<b>Konjugation</b>	Unkonjugiert
<b>Modifikation</b>	Unverändert
<b>Isotyp</b>	Mouse IgG1
<b>Klonalität</b>	Monoklonal
<b>Form</b>	Flüssig
<b>Konzentration</b>	1 mg/ml
<b>Lagerung</b>	Aliquotieren und bei -20°C lagern (12 Monate haltbar).Frost/Tau-Zyklen vermeiden.
<b>Versand</b>	Eisbeutel
<b>Puffer</b>	Gereinigter Antikörper in PBS mit 0,05% Natriumazid
<b>Aufreinigung</b>	Affinitätsreinigung

**Anwendung**

**Verdünnungsverhältnis** WB 1:500-1:2000,ELISA 1:5000-1:20000,FC 1:200-1:400

**tnis**

**Molekulargewicht** 65.4kDa

**Antigen-Informationen**

<b>Genname</b>	IL1R1
<b>Alternative Namen</b>	P80; IL1R; IL1RA; CD121A; D2S1473; IL-1R-alpha
<b>Gen-ID</b>	3554.0
<b>SwissProt ID</b>	P14778
<b>Immunogen</b>	Gereinigtes rekombinantes Fragment des humanen IL1R1 (AA: 18-167), exprimiert in E. coli.

**Hintergrund**

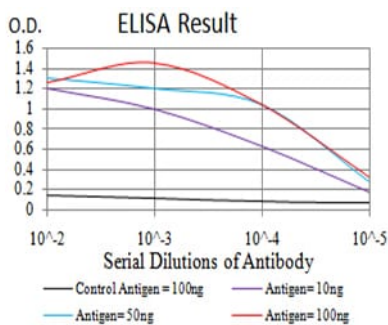
Dieses Gen kodiert einen Zytokinrezeptor, der zur Interleukin-1-Rezeptorfamilie gehört. Das kodierte Protein ist ein Rezeptor für Interleukin-1 $\alpha$ , Interleukin-1 $\beta$  und den Interleukin-1-Rezeptorantagonisten. Es ist ein wichtiger Mediator, der an vielen

zytokininduzierten Immun- und Entzündungsreaktionen beteiligt ist. Dieses Gen befindet sich in einem Cluster verwandter Zytokinrezeptorgene auf Chromosom 2q12.

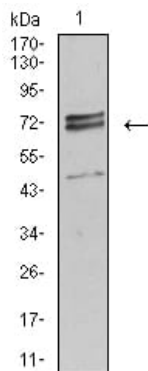
## Forschungsbereich

TGF-beta-Signalweg, MAPK-Signalweg

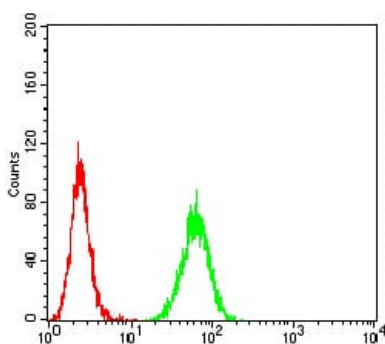
## Bilddaten



Schwarze Linie: Kontrollantigen (100 ng); Lila Linie: Antigen (10 ng); Blaue Linie: Antigen (50 ng); Rote Linie: Antigen (100 ng)



Western-Blot-Analyse mit IL1R1 Maus-mAb gegen HeLa (1) Zelllysate.



Durchflusszytometrische Analyse von HeLa-Zellen mit IL1R1-Maus-mAb (grün) und Negativkontrolle (rot).