

Produktname: CPV-NS1 Maus-monoklonaler Antikörper**Katalog-Nr.: AMM81750**

Nur für Forschungszwecke.

Zusammenfassung

Beschreibung	monoklonaler Maus-Antikörper
Host	Maus
Anwendung	WB,IHC,ICC,ELISA,FC
Reaktivität	Mensch, Maus, Affe
Konjugation	Unkonjugiert
Modifikation	Unverändert
Isotyp	Mouse IgG1
Klonalität	Monoklonal
Form	Flüssig
Konzentration	1 mg/ml
Lagerung	Aliquotieren und bei -20°C lagern (12 Monate haltbar).Frost/Tau-Zyklen vermeiden.
Versand	Eisbeutel
Puffer	Gereinigter Antikörper in PBS mit 0,05% Natriumazid
Aufreinigung	Affinitätsreinigung

Anwendung

Verdünnungsverhältnis	WB 1:500-1:2000,IHC 1:200-1:1000,ICC 1:200-1:1000,ELISA 1:5000-1:20000,FC 1:200-1:400
Molekulargewicht	60kDa

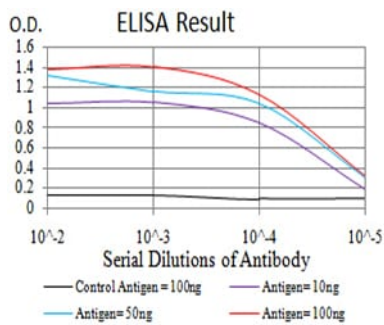
Antigen-Informationen

Genname	CPV-NS1
Alternative Namen	Canine parvovirus nonstructural protein 1
Gen-ID	EF011664.1
SwissProt ID	
Immunogen	Gereinigtes rekombinantes Fragment des caninen Parvovirus CPV-NS1 (AA: 544-668), exprimiert in E. coli.

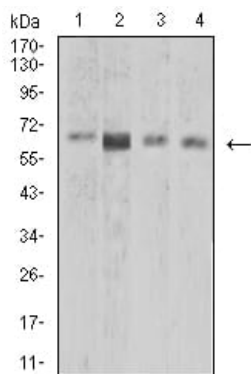
Hintergrund

Forschungsbereich

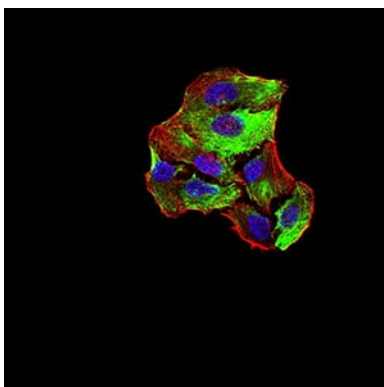
Bilddaten



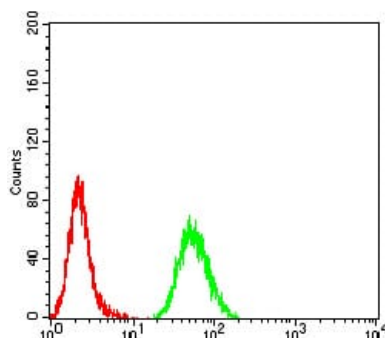
Schwarze Linie: Kontrollantigen (100 ng); Lila Linie: Antigen (10 ng); Blaue Linie: Antigen (50 ng); Rote Linie: Antigen (100 ng)



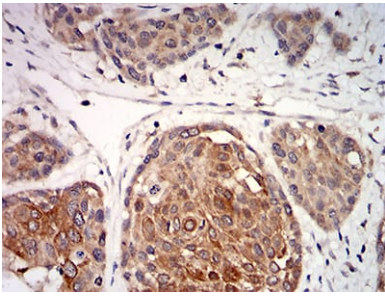
Western-Blot-Analyse mit CPV-NS1 Maus-mAb gegen K562 (1), BCBL-1 (2), Raw264.7 (3) und COS7 (4) Zelllysate.



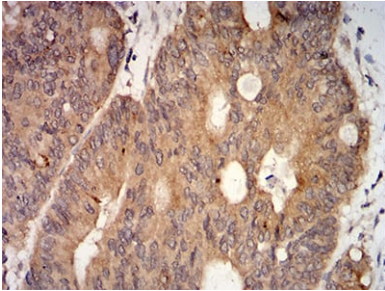
Immunfluoreszenzanalyse von HeLa-Zellen mit dem Maus-mAb CPV-NS1 (grün). Blau: Fluoreszierender DNA-Farbstoff DRAQ5. Rot: Aktinfilamente wurden mit Alexa Fluor-555-Phalloidin markiert.



Durchflusszytometrische Analyse von HeLa-Zellen unter Verwendung des Maus-mAb CPV-NS1 (grün) und einer Negativkontrolle (rot).



Immunohistochemische Analyse von in Paraffin eingebetteten menschlichen Eierstockkrebsgeweben unter Verwendung des Maus-mAb CPV-NS1 mit DAB-Färbung.



Immunohistochemische Analyse von in Paraffin eingebetteten menschlichen Rektumkarzinomgeweben unter Verwendung des Maus-mAb CPV-NS1 mit DAB-Färbung.