

Produktname: ESRRRA Maus-monoklonaler Antikörper**Katalog-Nr.: AMM81748**

Nur für Forschungszwecke.

Zusammenfassung

Beschreibung	monoklonaler Maus-Antikörper
Host	Maus
Anwendung	WB,ELISA,FC
Reaktivität	Mensch, Ratte
Konjugation	Unkonjugiert
Modifikation	Unverändert
Isotyp	Mouse IgG1
Klonalität	Monoklonal
Form	Flüssig
Konzentration	1 mg/ml
Lagerung	Aliquotieren und bei -20°C lagern (12 Monate haltbar).Frost/Tau-Zyklen vermeiden.
Versand	Eisbeutel
Puffer	Gereinigter Antikörper in PBS mit 0,05% Natriumazid
Aufreinigung	Affinitätsreinigung

Anwendung

Verdünnungsverhältnis WB 1:500-1:2000,ELISA 1:5000-1:20000,FC 1:200-1:400

tnis

Molekulargewicht 45.5kDa

Antigen-Informationen

Genname	ESRRRA
Alternative Namen	ERR1; ERRa; ESRL1; NR3B1; ERRalpha
Gen-ID	2101.0
SwissProt ID	P11474
Immunogen	Gereinigtes rekombinantes Fragment des humanen ESRRRA (AA: 198-376), exprimiert in E. coli.

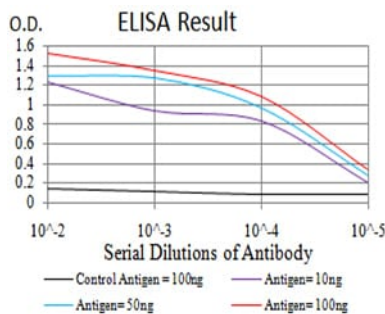
Hintergrund

Das von diesem Gen kodierte Protein ist ein Kernrezeptor, der eng mit dem Östrogenrezeptor verwandt ist. Dieses Protein

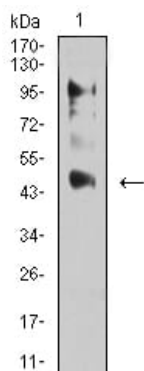
fungiert als ortsspezifischer Transkriptionsregulator und interagiert nachweislich über direkte Protein-Protein-Wechselwirkungen mit Östrogen und dem Transkriptionsfaktor TFIIIB. Die Bindungs- und regulatorischen Aktivitäten dieses Proteins wurden bei der Regulation verschiedener Gene nachgewiesen, darunter Lactoferrin, Osteopontin, mittelkettige Acyl-CoA-Dehydrogenase (MCAD) und Schilddrüsenhormonrezeptorgene. Ein prozessiertes Pseudogen von ESRRA befindet sich auf Chromosom 13q12.1. Für dieses Gen wurden alternativ gespleißte Transkriptvarianten gefunden.

Forschungsbereich

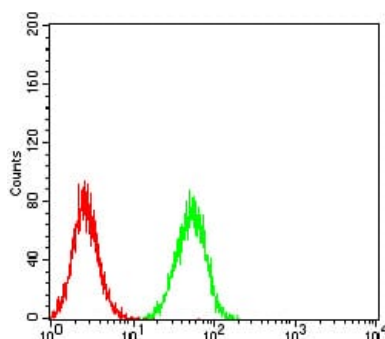
Bilddaten



Schwarze Linie: Kontrollantigen (100 ng); Lila Linie: Antigen (10 ng); Blaue Linie: Antigen (50 ng); Rote Linie: Antigen (100 ng)



Western-Blot-Analyse mit ESRRA-Maus-mAb gegen C6 (1)-Zelllysate.



Durchflusszytometrische Analyse von HeLa-Zellen unter Verwendung des Maus-mAb ESRRA (grün) und einer Negativkontrolle (rot).