

Produktname: TRIM25 Maus-monoklonaler Antikörper**Katalog-Nr.: AMM81735**

Nur für Forschungszwecke.

Zusammenfassung

Beschreibung	monoklonaler Maus-Antikörper
Host	Maus
Anwendung	WB,IHC,ICC,ELISA,FC
Reaktivität	Menschlich
Konjugation	Unkonjugiert
Modifikation	Unverändert
Isotyp	Mouse IgG2b
Klonalität	Monoklonal
Form	Flüssig
Konzentration	1 mg/ml
Lagerung	Aliquotieren und bei -20°C lagern (12 Monate haltbar).Frost/Tau-Zyklen vermeiden.
Versand	Eisbeutel
Puffer	Gereinigter Antikörper in PBS mit 0,05% Natriumazid
Aufreinigung	Affinitätsreinigung

Anwendung

Verdünnungsverhältnis WB 1:500-1:2000,IHC 1:200-1:1000,ICC 1:50-1:250,ELISA 1:5000-1:20000,FC 1:200-1:400

tnis

Molekulargewicht 71kDa

Antigen-Informationen

Genname	TRIM25
Alternative Namen	EFP; Z147; RNF147; ZNF147
Gen-ID	7706.0
SwissProt ID	Q14258
Immunogen	Gereinigtes rekombinantes Fragment des humanen TRIM25 (AA: 211-360), exprimiert in E. coli.

Hintergrund

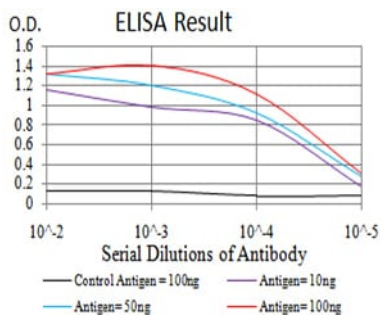
Das von diesem Gen kodierte Protein gehört zur Familie der Tripartite Motifs (TRIM). Das TRIM-Motiv umfasst drei

Zinkbindungsdomänen, eine RING-Domäne, eine B-Box Typ 1 und eine B-Box Typ 2 sowie eine Coiled-Coil-Region. Das Protein ist im Zytoplasma lokalisiert. Das Vorhandensein potenzieller DNA-Bindungs- und Dimerisierungs-Transaktivierungsdomänen deutet darauf hin, dass dieses Protein, ähnlich wie einige andere Mitglieder der TRIM-Familie, als Transkriptionsfaktor fungieren könnte. Die Expression des Gens wird durch Östrogen hochreguliert, und es wird angenommen, dass es als primäres Antwortgen die Östrogenwirkung bei Brustkrebs vermittelt.

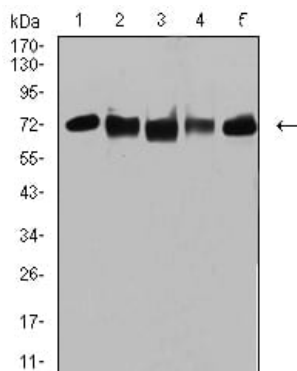
Forschungsbereich

-

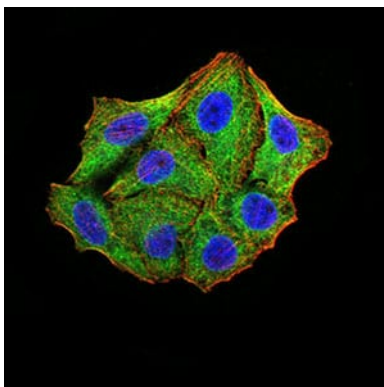
Bilddaten



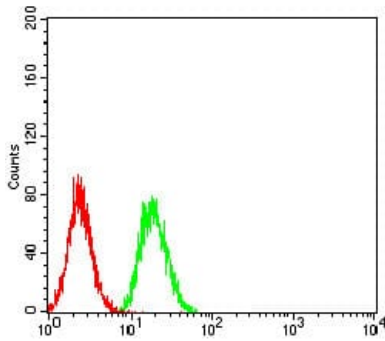
Schwarze Linie: Kontrollantigen (100 ng); Lila Linie: Antigen (10 ng); Blaue Linie: Antigen (50 ng); Rote Linie: Antigen (100 ng)



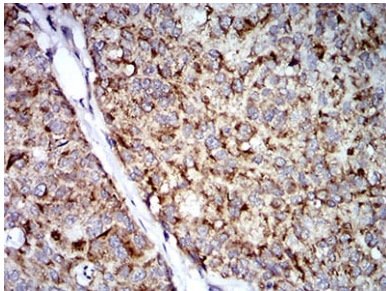
Western-Blot-Analyse mit dem Maus-mAb TRIM25 gegen MCF-7 (1), MCF-7 (2), K562 (3), A549 (4) und MOLT4 (5) Zellysat.



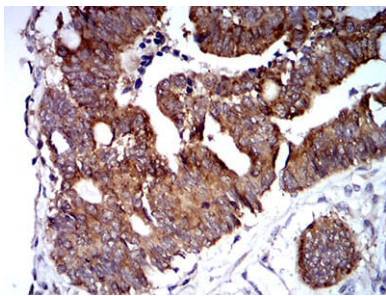
Immunfluoreszenzanalyse von HeLa-Zellen mit dem monoklonalen Maus-Antikörper TRIM25 (grün). Blau: Fluoreszierender DNA-Farbstoff DRAQ5. Rot: Aktinfilamente wurden mit Alexa Fluor-555-Phalloidin markiert.



Durchflusszytometrische Analyse von HeLa-Zellen mit dem monoklonalen Maus-Antikörper TRIM25 (grün) und einer Negativkontrolle (rot).



Immunohistochemische Analyse von in Paraffin eingebetteten menschlichen Blasenkrebsgeweben unter Verwendung des monoklonalen Maus-Antikörpers TRIM25 mit DAB-Färbung.



Immunohistochemische Analyse von in Paraffin eingebetteten menschlichen Rektumkarzinomgeweben unter Verwendung des monoklonalen Mausantikörpers TRIM25 mit DAB-Färbung.