

Produktname: IghA1 Maus-monoklonaler Antikörper**Katalog-Nr.: AMM81728**

Nur für Forschungszwecke.

Zusammenfassung

Beschreibung	monoklonaler Maus-Antikörper
Host	Maus
Anwendung	WB,IHC,ELISA,FC
Reaktivität	Mensch, Maus, Affe
Konjugation	Unkonjugiert
Modifikation	Unverändert
Isotyp	Mouse IgG1
Klonalität	Monoklonal
Form	Flüssig
Konzentration	1 mg/ml
Lagerung	Aliquotieren und bei -20°C lagern (12 Monate haltbar).Frost/Tau-Zyklen vermeiden.
Versand	Eisbeutel
Puffer	Gereinigter Antikörper in PBS mit 0,05% Natriumazid
Aufreinigung	Affinitätsreinigung

Anwendung

Verdünnungsverhältnis WB 1:500-1:2000,IHC 1:200-1:1000,ELISA 1:5000-1:20000,FC 1:200-1:400

tnis

Molekulargewicht 37.6kDa

Antigen-Informationen

Genname	IghA1
Alternative Namen	IgA1
Gen-ID	3493.0
SwissProt ID	P01876
Immunogen	Gereinigtes rekombinantes Fragment des humanen IghA1 (AA: 207-353), exprimiert in E. coli.

Hintergrund

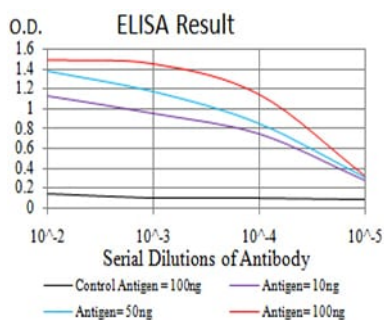
IGHA1 (Immunoglobulin Heavy Constant Alpha 1) ist ein Protein-kodierendes Gen. Zu den mit IGHA1 assoziierten

Erkrankungen gehört der Pseudotumor cerebri. Zu den zugehörigen Signalwegen zählen der vesikelvermittelte Transport und die Regulation der nukleären SMAD2/3-Signalübertragung. GO-Annotationen, die mit diesem Gen in Verbindung stehen, umfassen die Antigenbindung und die Immunglobulinrezeptorbindung. Ein wichtiges Paralog dieses Gens ist IGHG4.

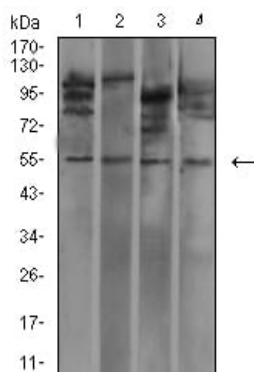
Forschungsbereich

-

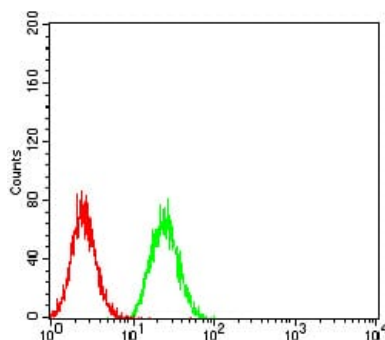
Bilddaten



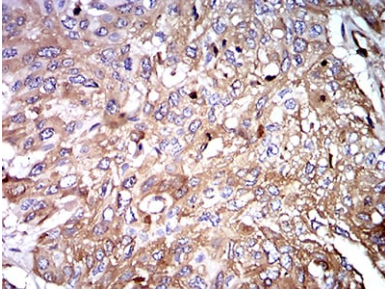
Schwarze Linie: Kontrollantigen (100 ng); Lila Linie: Antigen (10 ng); Blaue Linie: Antigen (50 ng); Rote Linie: Antigen (100 ng)



Western-Blot-Analyse mit IghA1 Maus-mAb gegen MOL T4 (1), L1210 (2), HepG2 (3) und COS7 (4) Zelllysat.



Durchflusszytometrische Analyse von HeLa-Zellen unter Verwendung des monoklonalen Maus-Antikörpers IghA1 (grün) und einer Negativkontrolle (rot).



Immunohistochemische Analyse von in Paraffin eingebetteten menschlichen Ösophaguskarzinomgeweben mittels IghA1-Maus-mAb mit DAB-Färbung.