

Produktname: KLF2 Maus-monoklonaler Antikörper**Katalog-Nr.: AMM81719**

Nur für Forschungszwecke.

Zusammenfassung

Beschreibung	monoklonaler Maus-Antikörper
Host	Maus
Anwendung	WB,ELISA
Reaktivität	Mensch, Maus
Konjugation	Unkonjugiert
Modifikation	Unverändert
Isotyp	Mouse IgG1
Klonalität	Monoklonal
Form	Flüssig
Konzentration	1 mg/ml
Lagerung	Aliquotieren und bei -20°C lagern (12 Monate haltbar).Frost/Tau-Zyklen vermeiden.
Versand	Eisbeutel
Puffer	Gereinigter Antikörper in PBS mit 0,05% Natriumazid
Aufreinigung	Affinitätsreinigung

Anwendung

Verdünnungsverhältnis WB 1:500-1:2000,ELISA 1:5000-1:20000

tnis

Molekulargewicht 37.4kDa

Antigen-Informationen

Genname	KLF2
Alternative Namen	LKLF
Gen-ID	10365.0
SwissProt ID	Q9Y5W3
Immunogen	Gereinigtes rekombinantes Fragment des humanen KLF2 (AA: 251-355), exprimiert in E. coli.

Hintergrund

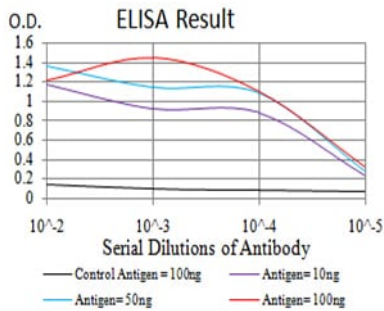
Kruppel-ähnliche Faktoren (KLFs) sind eine Familie weit verbreiteter Zinkfinger-Transkriptionsfaktoren. KLF2 reguliert das T-Zell-Trafficking durch Förderung der Expression des Lipid-bindenden Rezeptors S1P1 (S1PR1; MIM 601974) und des Selektins

CD62L (SELL; MIM 153240) (Zusammenfassung von Weinreich et al., 2009 [PubMed 19592277]).

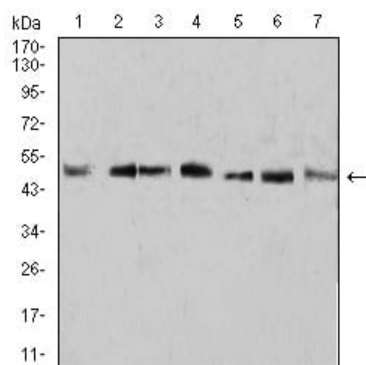
Forschungsbereich

-

Bilddaten



Schwarze Linie: Kontrollantigen (100 ng); Lila Linie: Antigen (10 ng); Blaue Linie: Antigen (50 ng); Rote Linie: Antigen (100 ng)



Western-Blot-Analyse mit KLF2-Maus-mAb gegen Zelllysate von A431 (1), U937 (2), NIH/3T3 (3), Raw264.7 (4), SPC-A-1 (5), SK-MES-1 (6) und MOLT4 (7).