

Produktname: TLR9 Maus-monoklonaler Antikörper**Katalog-Nr.: AMM81698**

Nur für Forschungszwecke.

Zusammenfassung

Beschreibung	monoklonaler Maus-Antikörper
Host	Maus
Anwendung	ELISA,FC
Reaktivität	Menschlich
Konjugation	Unkonjugiert
Modifikation	Unverändert
Isotyp	Mouse IgG2a
Klonalität	Monoklonal
Form	Flüssig
Konzentration	1 mg/ml
Lagerung	Aliquotieren und bei -20°C lagern (12 Monate haltbar).Frost/Tau-Zyklen vermeiden.
Versand	Eisbeutel
Puffer	Gereinigter Antikörper in PBS mit 0,05% Natriumazid
Aufreinigung	Affinitätsreinigung

Anwendung

Verdünnungsverhältnis ELISA 1:5000-1:20000,FC 1:200-1:400

tnis

Molekulargewicht 115.8kDa

Antigen-Informationen

Genname	TLR9
Alternative Namen	CD289
Gen-ID	54106.0
SwissProt ID	Q9NR96
Immunogen	Gereinigtes rekombinantes Fragment des humanen TLR9 (AA: 868-1016), exprimiert in E. coli.

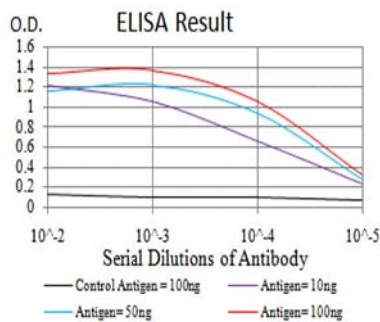
Hintergrund

Das von diesem Gen kodierte Protein gehört zur Familie der Toll-like-Rezeptoren (TLR), die eine grundlegende Rolle bei der

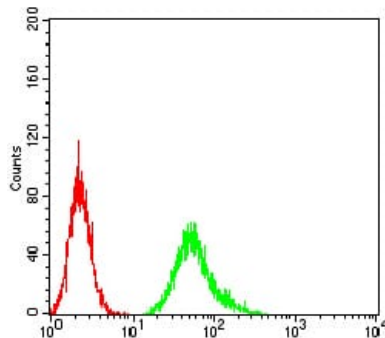
Pathogenerkennung und der Aktivierung der angeborenen Immunität spielen. TLRs sind von Drosophila bis zum Menschen hochgradig konserviert und weisen strukturelle und funktionelle Ähnlichkeiten auf. Sie erkennen pathogenassoziierte molekulare Muster (PAMPs), die auf Infektionserregern exprimiert werden, und vermitteln die Produktion von Zytokinen, die für die Entwicklung einer effektiven Immunität notwendig sind. Die verschiedenen TLRs zeigen unterschiedliche Expressionsmuster. Dieses Gen wird bevorzugt in immunzellreichen Geweben wie Milz, Lymphknoten, Knochenmark und peripheren Blutleukozyten exprimiert. Studien an Mäusen und Menschen deuten darauf hin, dass dieser Rezeptor die zelluläre Antwort auf unmethylierte CpG-Dinukleotide in bakterieller DNA vermittelt und so eine angeborene Immunantwort auslöst.

Forschungsbereich

Bilddaten



Schwarze Linie: Kontrollantigen (100 ng); Lila Linie: Antigen (10 ng); Blaue Linie: Antigen (50 ng); Rote Linie: Antigen (100 ng)



Durchflusszytometrische Analyse von A549-Zellen unter Verwendung von TLR9-Maus-mAb (grün) und Negativkontrolle (rot).