

**Produktname: TTF1 Maus-monoklonaler Antikörper****Katalog-Nr.: AMM81693**

Nur für Forschungszwecke.

**Zusammenfassung**

<b>Beschreibung</b>	monoklonaler Maus-Antikörper
<b>Host</b>	Maus
<b>Anwendung</b>	IHC,ICC,ELISA,FC
<b>Reaktivität</b>	Menschlich
<b>Konjugation</b>	Unkonjugiert
<b>Modifikation</b>	Unverändert
<b>Isotyp</b>	Mouse IgG1
<b>Klonalität</b>	Monoklonal
<b>Form</b>	Flüssig
<b>Konzentration</b>	1 mg/ml
<b>Lagerung</b>	Aliquotieren und bei -20°C lagern (12 Monate haltbar).Frost/Tau-Zyklen vermeiden.
<b>Versand</b>	Eisbeutel
<b>Puffer</b>	Gereinigter Antikörper in PBS mit 0,05% Natriumazid
<b>Aufreinigung</b>	Affinitätsreinigung

**Anwendung**

**Verdünnungsverhältnis** IHC 1:200-1:1000,ICC 1:200-1:1000,ELISA 1:5000-1:20000,FC 1:200-1:400

**tnis**

**Molekulargewicht** 103kDa

**Antigen-Informationen**

<b>Genname</b>	TTF1
<b>Alternative Namen</b>	TTF-1; TTF-I
<b>Gen-ID</b>	7270.0
<b>SwissProt ID</b>	Q15361
<b>Immunogen</b>	Gereinigtes rekombinantes Fragment des humanen TTF1 (AS: 1-150), exprimiert in E. coli.

**Hintergrund**

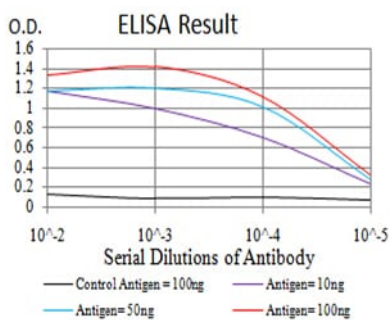
Dieses Gen kodiert einen Transkriptionsterminationsfaktor, der im Nukleolus lokalisiert ist und eine entscheidende Rolle bei der ribosomalen Gentranskription spielt. Das kodierte Protein vermittelt die Termination der RNA-Polymerase-I-Transkription

durch Bindung an Sal-Box-Terminatorelemente stromabwärts der prä-rRNA-kodierenden Regionen. Für dieses Gen wurden alternativ gespleißte Transkriptvarianten beobachtet, die mehrere Isoformen kodieren. Dieses Gen teilt sich das Symbol/den Alias „TTF1 “ mit einem anderen Gen, NK2-Homeobox 1, auch bekannt als Schilddrüsen-Transkriptionsfaktor 1, welches an der Regulation der schilddrüsen-spezifischen Genexpression beteiligt ist.

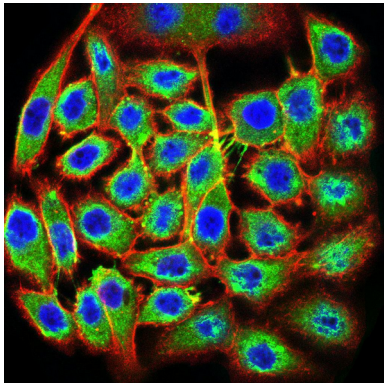
## Forschungsbereich

-

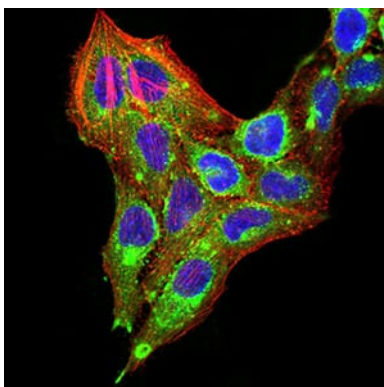
## Bilddaten



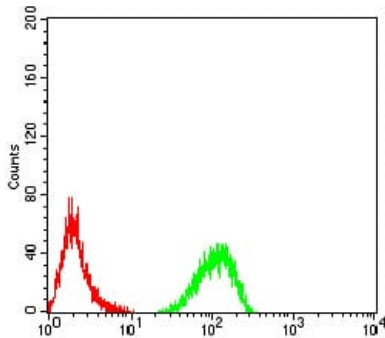
Schwarze Linie: Kontrollantigen (100 ng); Lila Linie: Antigen (10 ng); Blaue Linie: Antigen (50 ng); Rote Linie: Antigen (100 ng)



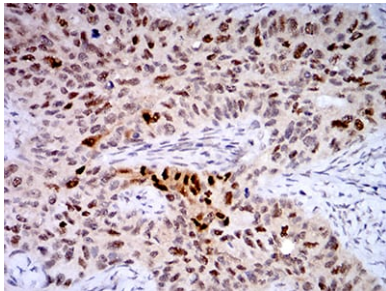
Immunfluoreszenzanalyse von MCF-7-Zellen mit dem Maus-mAb TTF1 (grün). Blau: Fluoreszierender DNA-Farbstoff DRAQ5. Rot: Aktinfilamente wurden mit Alexa Fluor-555-Phalloidin markiert.



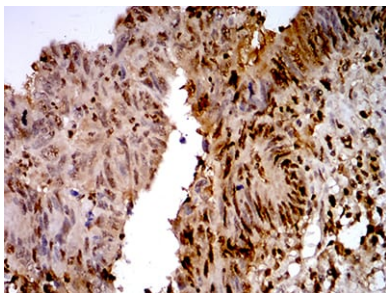
Immunfluoreszenzanalyse von SK-OV-3-Zellen mit dem Maus-mAb TTF1 (grün). Blau: Fluoreszierender DNA-Farbstoff DRAQ5. Rot: Aktinfilamente wurden mit Alexa Fluor-555-Phalloidin markiert.



Durchflusszytometrische Analyse von HeLa-Zellen mit TTF1-Maus-mAb (grün) und Negativkontrolle (rot).



Immunohistochemische Analyse von in Paraffin eingebetteten menschlichen Zervixkarzinomgeweben unter Verwendung des Maus-mAb TTF1 mit DAB-Färbung.



Immunohistochemische Analyse von in Paraffin eingebetteten menschlichen Rektumkarzinomgeweben unter Verwendung des Maus-mAb TTF1 mit DAB-Färbung.