

**Produktname: PLD2 Maus-monoklonaler Antikörper****Katalog-Nr.: AMM81685**

Nur für Forschungszwecke.

**Zusammenfassung**

|                      |   |
|----------------------|---|
| <b>Beschreibung</b>  | monoklonaler Maus-Antikörper  |
| <b>Host</b>          | Maus  |
| <b>Anwendung</b>     | IHC,ICC,ELISA,FC  |
| <b>Reaktivität</b>   | Menschlich  |
| <b>Konjugation</b>   | Unkonjugiert  |
| <b>Modifikation</b>  | Unverändert   |
| <b>Isotyp</b>        | Mouse IgG1  |
| <b>Klonalität</b>    | Monoklonal  |
| <b>Form</b>          | Flüssig   |
| <b>Konzentration</b> | 1 mg/ml   |
| <b>Lagerung</b>      | Aliquotieren und bei -20°C lagern (12 Monate haltbar).Frost/Tau-Zyklen vermeiden. |
| <b>Versand</b>       | Eisbeutel   |
| <b>Puffer</b>        | Gereinigter Antikörper in PBS mit 0,05% Natriumazid                               |
| <b>Aufreinigung</b>  | Affinitätsreinigung   |

**Anwendung**

**Verdünnungsverhältnis** IHC 1:200-1:1000,ICC 1:200-1:1000,ELISA 1:5000-1:20000,FC 1:200-1:400

**tnis**

**Molekulargewicht** 106kDa

**Antigen-Informationen**

|                          |   |
|--------------------------|---|
| <b>Genname</b>           | PLD2  |
| <b>Alternative Namen</b> | PLD2  |
| <b>Gen-ID</b>            | 5338.0  |
| <b>SwissProt ID</b>      | O14939  |
| <b>Immunogen</b>         | Gereinigtes rekombinantes Fragment des humanen PLD2 (AA: 834-933), exprimiert in E. coli. |

**Hintergrund**

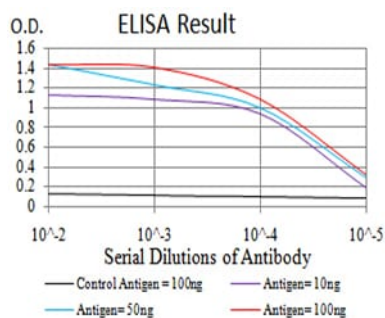
Das von diesem Gen kodierte Protein katalysiert die Hydrolyse von Phosphatidylcholin zu Phosphatidsäure und Cholin. Die Aktivität des kodierten Enzyms wird durch Phosphatidylinositol-4,5-bisphosphat und ADP-Ribosylierungsfaktor-1 erhöht.

Dieses Protein ist in der peripheren Membran lokalisiert und könnte an der Zytoskelettorganisation, der Zellzykluskontrolle, der Transkriptionsregulation und/oder der regulierten Sekretion beteiligt sein. Für dieses Gen wurden zwei Transkriptvarianten gefunden, die unterschiedliche Isoformen kodieren.

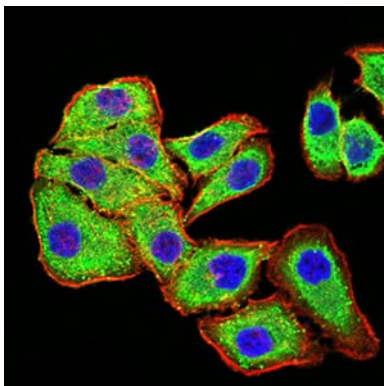
## Forschungsbereich

-

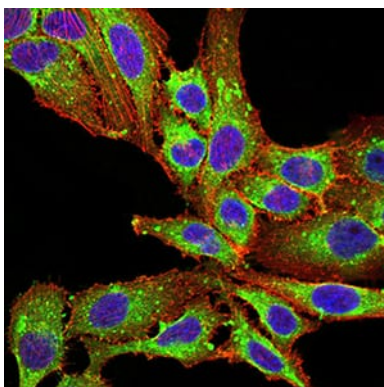
## Bilddaten



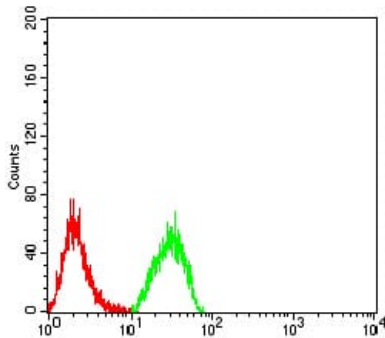
Schwarze Linie: Kontrollantigen (100 ng); Lila Linie: Antigen (10 ng); Blaue Linie: Antigen (50 ng); Rote Linie: Antigen (100 ng)



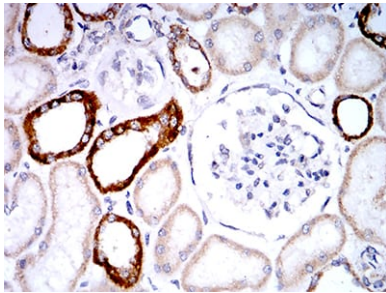
Immunfluoreszenzanalyse von MCF-7-Zellen mit dem Maus-mAb PLD2 (grün). Blau: Fluoreszierender DNA-Farbstoff DRAQ5. Rot: Aktinfilamente wurden mit Alexa Fluor-555-Phalloidin markiert.



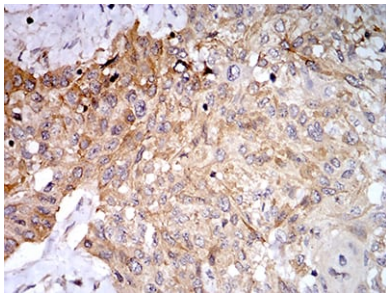
Immunfluoreszenzanalyse von SK-OV-3-Zellen mit dem Maus-mAb PLD2 (grün). Blau: Fluoreszierender DNA-Farbstoff DRAQ5. Rot: Aktinfilamente wurden mit Alexa Fluor-555-Phalloidin markiert.



Durchflusszytometrische Analyse von HeLa-Zellen unter Verwendung des PLD2-Maus-mAb (grün) und einer Negativkontrolle (rot).



Immunohistochemische Analyse von in Paraffin eingebetteten menschlichen Nierengeweben unter Verwendung des PLD2-Maus-mAb mit DAB-Färbung.



Immunohistochemische Analyse von in Paraffin eingebetteten menschlichen Ösophaguskarzinomgeweben unter Verwendung des PLD2-Maus-mAb mit DAB-Färbung.