

Produktname: Rab6b Maus-monoklonaler Antikörper**Katalog-Nr.: AMM81682**

Nur für Forschungszwecke.

Zusammenfassung

Beschreibung	monoklonaler Maus-Antikörper
Host	Maus
Anwendung	WB,IHC,ICC,ELISA,FC
Reaktivität	Mensch, Ratte
Konjugation	Unkonjugiert
Modifikation	Unverändert
Isotyp	Mouse IgG1
Klonalität	Monoklonal
Form	Flüssig
Konzentration	1 mg/ml
Lagerung	Aliquotieren und bei -20°C lagern (12 Monate haltbar).Frost/Tau-Zyklen vermeiden.
Versand	Eisbeutel
Puffer	Gereinigter Antikörper in PBS mit 0,05% Natriumazid
Aufreinigung	Affinitätsreinigung

Anwendung

Verdünnungsverhältnis WB 1:500-1:2000,IHC 1:200-1:1000,ICC 1:200-1:1000,ELISA 1:5000-1:20000,FC 1:200-1:400

tnis

Molekulargewicht 23.5kDa

Antigen-Informationen

Genname	Rab6b
Alternative Namen	Rab6b
Gen-ID	51560.0
SwissProt ID	Q9NRW1
Immunogen	Gereinigtes rekombinantes Fragment des humanen Rab6b (AA: 95-208), exprimiert in E. coli.

Hintergrund

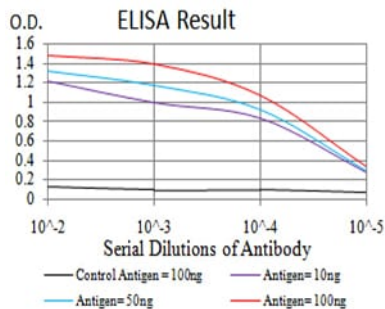
RAB6B (RAB6B, Mitglied der RAS-Onkogenfamilie) ist ein Protein-kodierendes Gen. Zu seinen assoziierten Signalwegen gehört die Dynamik der Sertoli-Zellverbindungen. GO-Annotationen, die mit diesem Gen in Verbindung stehen, umfassen die GTP-

Bindung und die GTPase-Aktivität. Ein wichtiges Paralog dieses Gens ist RAB41.

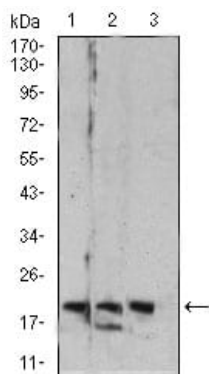
Forschungsbereich

-

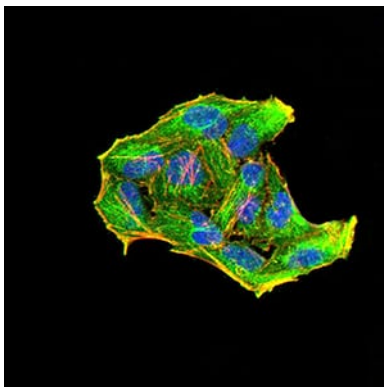
Bilddaten



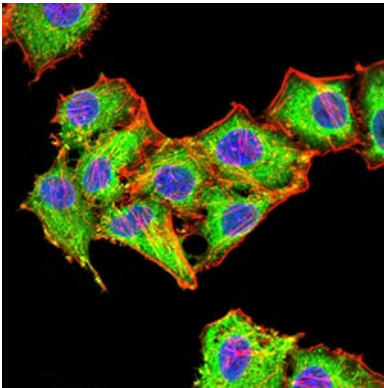
Schwarze Linie: Kontrollantigen (100 ng); Lila Linie: Antigen (10 ng); Blaue Linie: Antigen (50 ng); Rote Linie: Antigen (100 ng)



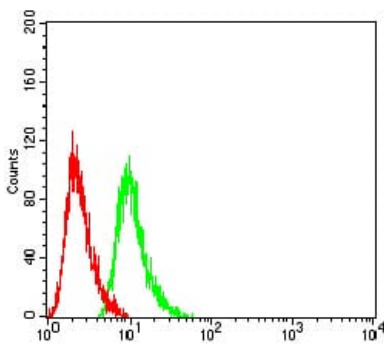
Western-Blot-Analyse mit Rab6b-Maus-mAb gegen Zelllysate von C6 (1), HT-29 (2) und PC-12 (3).



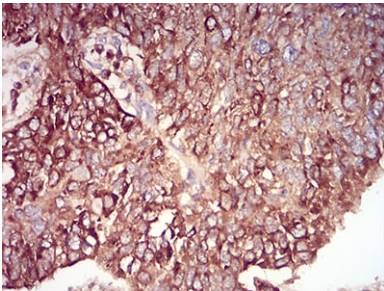
Immunfluoreszenzanalyse von HeLa-Zellen mit dem monoklonalen Maus-Antikörper Rab6b (grün). Blau: Fluoreszierender DNA-Farbstoff DRAQ5. Rot: Aktinfilamente wurden mit Alexa Fluor-555-Phalloidin markiert.



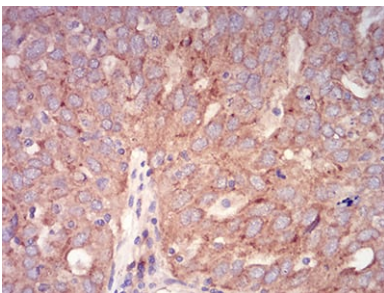
Immunfluoreszenzanalyse von HepG2-Zellen mit dem monoklonalen Maus-Antikörper Rab6b (grün). Blau: Fluoreszierender DNA-Farbstoff DRAQ5. Rot: Aktinfilamente wurden mit Alexa Fluor-555-Phalloidin markiert.



Durchflusszytometrische Analyse von HeLa-Zellen unter Verwendung des Rab6b-Maus-mAb (grün) und einer Negativkontrolle (rot).



Immunhistochemische Analyse von in Paraffin eingebetteten menschlichen Lungenkrebsgeweben unter Verwendung des Rab6b-Maus-mAb mit DAB-Färbung.



Immunhistochemische Analyse von in Paraffin eingebetteten menschlichen Eierstockkrebsgeweben unter Verwendung des Rab6b-Maus-mAb mit DAB-Färbung.