

Produktname: LMNB2 Maus-monoklonaler Antikörper**Katalog-Nr.: AMM81665**

Nur für Forschungszwecke.

Zusammenfassung

Beschreibung	monoklonaler Maus-Antikörper
Host	Maus
Anwendung	WB,IHC,ICC,ELISA,FC
Reaktivität	Menschlich
Konjugation	Unkonjugiert
Modifikation	Unverändert
Isotyp	Mouse IgG2b
Klonalität	Monoklonal
Form	Flüssig
Konzentration	1 mg/ml
Lagerung	Aliquotieren und bei -20°C lagern (12 Monate haltbar).Frost/Tau-Zyklen vermeiden.
Versand	Eisbeutel
Puffer	Gereinigter Antikörper in PBS mit 0,05% Natriumazid
Aufreinigung	Affinitätsreinigung

Anwendung

Verdünnungsverhältnis	WB 1:500-1:2000,IHC 1:200-1:1000,ICC 1:200-1:1000,ELISA 1:5000-1:20000,FC 1:200-1:400
Molekulargewicht	67.7kDa

Antigen-Informationen

Genname	LMNB2
Alternative Namen	LMN2; LAMB2
Gen-ID	84823.0
SwissProt ID	Q03252
Immunogen	Gereinigtes rekombinantes Fragment des humanen LMNB2 (AA: 401-600), exprimiert in E. coli.

Hintergrund

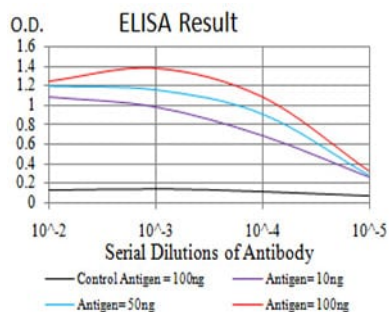
Dieses Gen kodiert für ein Kernlamin vom Typ B. Die Kernlamina besteht aus einer zweidimensionalen Proteinmatrix, die sich an

der inneren Kernmembran befindet. Die Proteine der Laminfamilie bilden diese Matrix und sind evolutionär hochgradig konserviert. Während der Mitose wird die Laminmatrix reversibel abgebaut, da die Laminproteine phosphoryliert werden. Laminproteine spielen vermutlich eine Rolle für die Kernstabilität, die Chromatin-Struktur und die Genexpression. Bei Wirbeltieren gibt es zwei Lamintypen, A und B. Mutationen in diesem Gen sind mit einer erworbenen partiellen Lipodystrophie assoziiert.

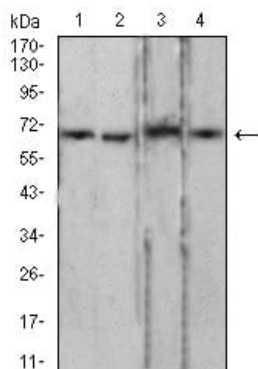
Forschungsbereich

-

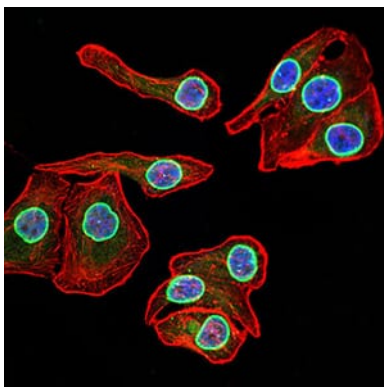
Bilddaten



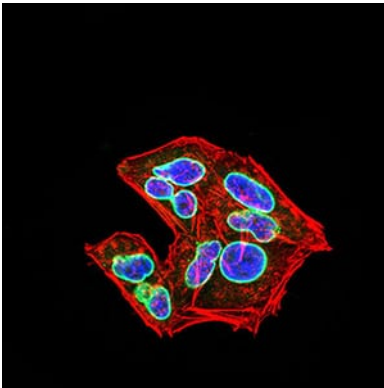
Schwarze Linie: Kontrollantigen (100 ng); Lila Linie: Antigen (10 ng); Blaue Linie: Antigen (50 ng); Rote Linie: Antigen (100 ng)



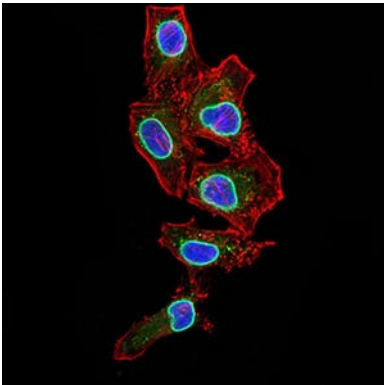
Western-Blot-Analyse mit LMNB2-Maus-mAb gegen PC-3 (1), LNcap (2), Jurkat (3) und HCT116 (4) Zelllysate.



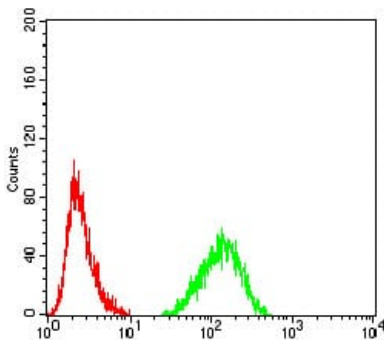
Immunfluoreszenzanalyse von GC-7901-Zellen mit dem Maus-mAb LMNB2 (grün). Blau: Fluoreszierender DNA-Farbstoff DRAQ5. Rot: Aktinfilamente wurden mit Alexa Fluor-555-Phalloidin markiert.



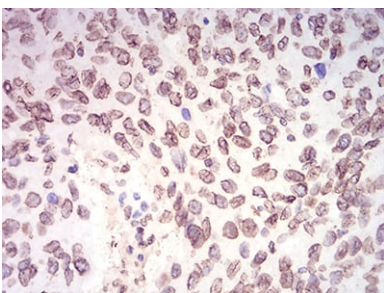
Immunfluoreszenzanalyse von HeLa-Zellen mit dem Maus-mAb LMNB2 (grün). Blau: Fluoreszierender DNA-Farbstoff DRAQ5. Rot: Aktinfilamente wurden mit Alexa Fluor-555-Phalloidin markiert.



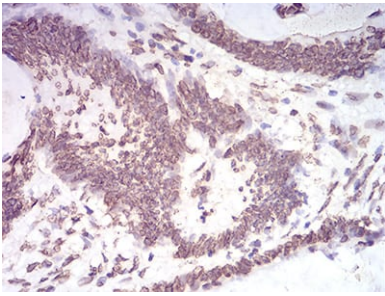
Immunfluoreszenzanalyse von HepG2-Zellen mit dem Maus-mAb LMNB2 (grün). Blau: Fluoreszierender DNA-Farbstoff DRAQ5. Rot: Aktinfilamente wurden mit Alexa Fluor-555-Phalloidin markiert.



Durchflusszytometrische Analyse von HeLa-Zellen mit LMNB2-Maus-mAb (grün) und Negativkontrolle (rot).



Immunohistochemische Analyse von in Paraffin eingebetteten menschlichen Eierstockkrebsgewebe unter Verwendung des Maus-mAb LMNB2 mit DAB-Färbung.



Immunohistochemische Analyse von in Paraffin eingebetteten menschlichen Dickdarmkrebsgeweben unter Verwendung des Maus-mAb LMNB2 mit DAB-Färbung.