

Produktname: CDH11 Maus-monoklonaler Antikörper**Katalog-Nr.: AMM81661**

Nur für Forschungszwecke.

Zusammenfassung

Beschreibung	monoklonaler Maus-Antikörper
Host	Maus
Anwendung	WB,IHC,ICC,ELISA,FC
Reaktivität	Menschlich
Konjugation	Unkonjugiert
Modifikation	Unverändert
Isotyp	Mouse IgG1
Klonalität	Monoklonal
Form	Flüssig
Konzentration	1 mg/ml
Lagerung	Aliquotieren und bei -20°C lagern (12 Monate haltbar).Frost/Tau-Zyklen vermeiden.
Versand	Eisbeutel
Puffer	Gereinigter Antikörper in PBS mit 0,05% Natriumazid
Aufreinigung	Affinitätsreinigung

Anwendung

Verdünnungsverhältnis	WB 1:500-1:2000,IHC 1:200-1:1000,ICC 1:200-1:1000,ELISA 1:5000-1:20000,FC 1:200-1:400
Molekulargewicht	88kDa

Antigen-Informationen

Genname	CDH11
Alternative Namen	OB; CAD11; CDHOB; OSF-4
Gen-ID	1009.0
SwissProt ID	P55287
Immunogen	Gereinigtes rekombinantes Fragment des humanen CDH11 (AA: 468-617), exprimiert in E. coli.

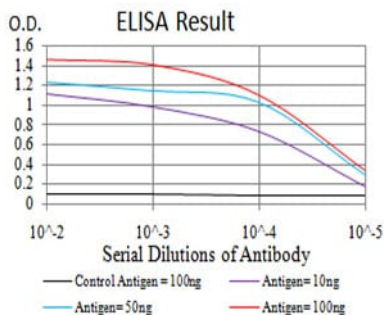
Hintergrund

Dieses Gen kodiert ein klassisches Cadherin vom Typ II aus der Cadherin-Superfamilie, integralen Membranproteinen, die die

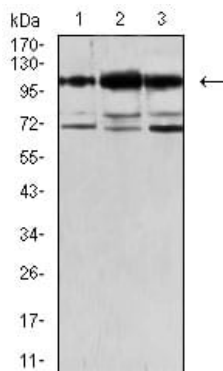
calciumabhängige Zell-Zell-Adhäsion vermitteln. Reife Cadherinproteine bestehen aus einer großen extrazellulären N-terminalen Domäne, einer einzelnen Membran-spannenden Domäne und einer kleinen, hochkonservierten zytoplasmatischen C-terminalen Domäne. Cadherine vom Typ II (atypische Cadherine) zeichnen sich durch das Fehlen einer für Cadherine vom Typ I spezifischen HAV-Zelladhäsionssequenz aus. Die Expression dieses Cadherins in osteoblastischen Zelllinien und seine Hochregulation während der Differenzierung deuten auf eine spezifische Funktion in der Knochenentwicklung und -erhaltung hin.

Forschungsbereich

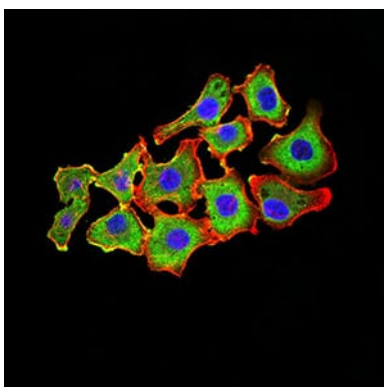
Bilddaten



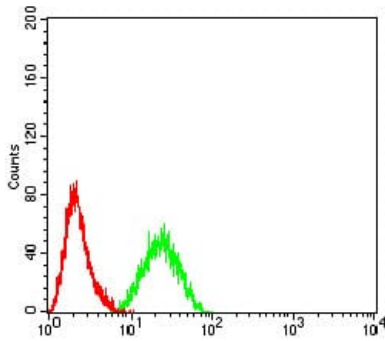
Schwarze Linie: Kontrollantigen (100 ng); Lila Linie: Antigen (10 ng); Blaue Linie: Antigen (50 ng); Rote Linie: Antigen (100 ng)



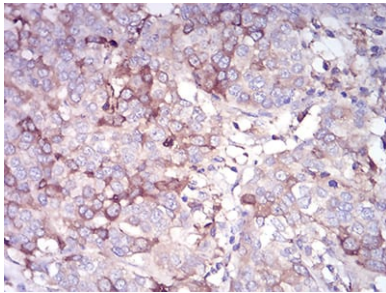
Western-Blot-Analyse mit CDH11-Maus-mAb gegen MCF-7 (1), Jurkat (2) und HEK293 (3) Zelllysate.



Immunfluoreszenzanalyse von HL-7702-Zellen mit dem monoklonalen Maus-Antikörper CDH11 (grün). Blau: Fluoreszierender DNA-Farbstoff DRAQ5. Rot: Aktinfilamente wurden mit Alexa Fluor-555-Phalloidin markiert.



Durchflusszytometrische Analyse von HeLa-Zellen mit CDH11-Maus-mAb (grün) und Negativkontrolle (rot).



Immunohistochemische Analyse von in Paraffin eingebetteten menschlichen Blasenkrebsgeweben unter Verwendung des monoklonalen Maus-Antikörpers CDH11 mit DAB-Färbung.