

Produktname: YWHAB Maus-monoklonaler Antikörper**Katalog-Nr.: AMM81653**

Nur für Forschungszwecke.

Zusammenfassung

Beschreibung	monoklonaler Maus-Antikörper
Host	Maus
Anwendung	WB,IHC,ICC,ELISA,FC
Reaktivität	Mensch, Maus, Ratte
Konjugation	Unkonjugiert
Modifikation	Unverändert
Isotyp	Mouse IgG2b
Klonalität	Monoklonal
Form	Flüssig
Konzentration	1 mg/ml
Lagerung	Aliquotieren und bei -20°C lagern (12 Monate haltbar).Frost/Tau-Zyklen vermeiden.
Versand	Eisbeutel
Puffer	Gereinigter Antikörper in PBS mit 0,05% Natriumazid
Aufreinigung	Affinitätsreinigung

Anwendung

Verdünnungsverhältnis	WB 1:500-1:2000,IHC 1:200-1:1000,ICC 1:200-1:1000,ELISA 1:5000-1:20000,FC 1:200-1:400
Molekulargewicht	28kDa

Antigen-Informationen

Genname	YWHAB
Alternative Namen	HS1; GW128; YWHAA; KCIP-1; HEL-S-1
Gen-ID	7529.0
SwissProt ID	P31946
Immunogen	Gereinigtes rekombinantes Fragment des humanen YWHAB (AA: 1-246), exprimiert in E. coli.

Hintergrund

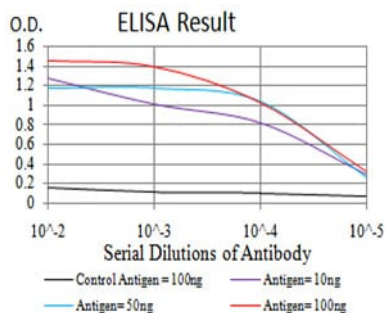
Dieses Gen kodiert für ein Protein der 14-3-3-Proteinfamilie, deren Mitglieder die Signaltransduktion durch Bindung an Phosphoserin-haltige Proteine vermitteln. Diese hochkonservierte Proteinfamilie kommt sowohl in Pflanzen als auch in

Säugetieren vor. Das kodierte Protein interagiert nachweislich mit den Phosphatasen RAF1 und CDC25, was darauf hindeutet, dass es eine Rolle bei der Verknüpfung mitogener Signalgebung und der Zellzyklusmaschinerie spielen könnte. Für dieses Gen wurden zwei Transkriptvarianten identifiziert, die für dasselbe Protein kodieren.

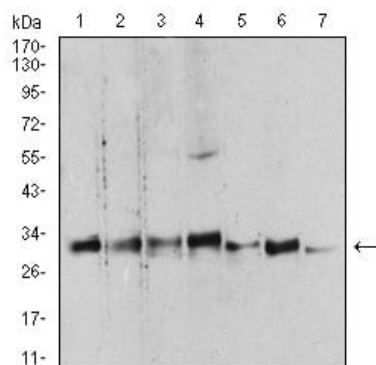
Forschungsbereich

-

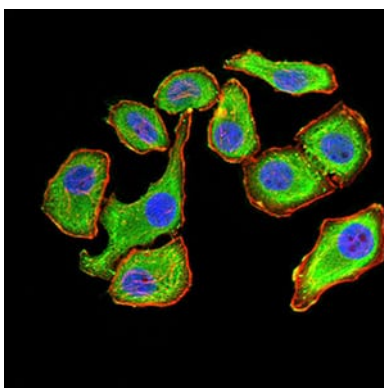
Bilddaten



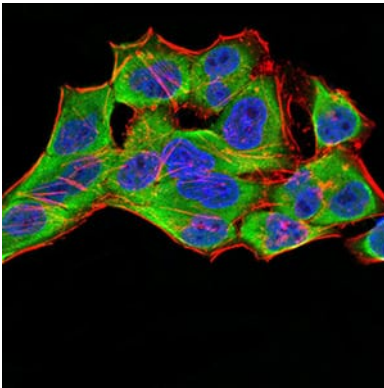
Schwarze Linie: Kontrollantigen (100 ng); Lila Linie: Antigen (10 ng); Blaue Linie: Antigen (50 ng); Rote Linie: Antigen (100 ng)



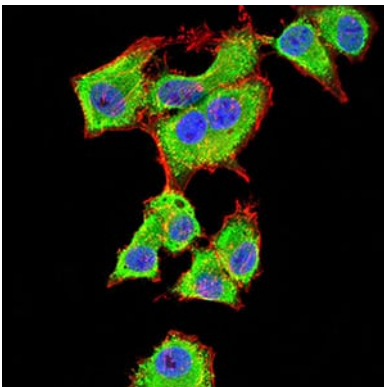
Western-Blot-Analyse mit YWHAB Maus-mAb gegen HeLa (1), NIH/3T3 (2), C6 (3), A431 (4), K562 (5), PC-12 (6) und U937 (7) Zellysate.



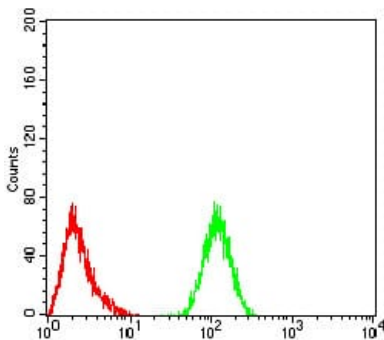
Immunfluoreszenzanalyse von GC-7901-Zellen mit dem Maus-mAb YWHAB (grün). Blau: Fluoreszierender DNA-Farbstoff DRAQ5. Rot: Aktinfilamente wurden mit Alexa Fluor-555-Phalloidin markiert.



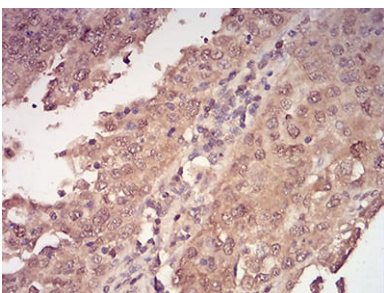
Immunfluoreszenzanalyse von HeLa-Zellen mit dem Maus-mAb YWHAB (grün). Blau: Fluoreszierender DNA-Farbstoff DRAQ5. Rot: Aktinfilamente wurden mit Alexa Fluor-555-Phalloidin markiert.



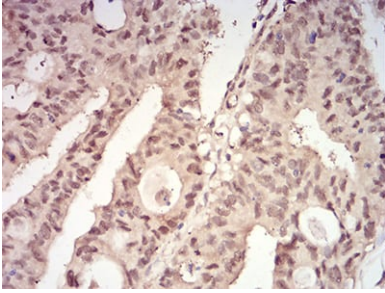
Immunfluoreszenzanalyse von HepG2-Zellen mit dem Maus-mAb YWHAB (grün). Blau: Fluoreszierender DNA-Farbstoff DRAQ5. Rot: Aktinfilamente wurden mit Alexa Fluor-555-Phalloidin markiert.



Durchflusszytometrische Analyse von HeLa-Zellen unter Verwendung des Maus-mAb YWHAB (grün) und einer Negativkontrolle (rot).



Immunhistochemische Analyse von in Paraffin eingebetteten menschlichen Endometriumkarzinomgeweben unter Verwendung des Maus-mAb YWHAB mit DAB-Färbung.



Immunohistochemische Analyse von in Paraffin eingebetteten menschlichen Rektumkarzinomgeweben unter Verwendung des Maus-mAb YWHAB mit DAB-Färbung.