

Produktname: IL1RAPL1 Maus-monoklonaler Antikörper**Katalog-Nr.: AMM81645**

Nur für Forschungszwecke.

Zusammenfassung

Beschreibung	monoklonaler Maus-Antikörper
Host	Maus
Anwendung	WB,ELISA
Reaktivität	Menschlich
Konjugation	Unkonjugiert
Modifikation	Unverändert
Isotyp	Mouse IgG1
Klonalität	Monoklonal
Form	Flüssig
Konzentration	1 mg/ml
Lagerung	Aliquotieren und bei -20°C lagern (12 Monate haltbar).Frost/Tau-Zyklen vermeiden.
Versand	Eisbeutel
Puffer	Gereinigter Antikörper in PBS mit 0,05% Natriumazid
Aufreinigung	Affinitätsreinigung

Anwendung

Verdünnungsverhältnis WB 1:500-1:2000,ELISA 1:5000-1:20000

tnis

Molekulargewicht 80kDa

Antigen-Informationen

Genname	IL1RAPL1
Alternative Namen	IL1R8; MRX10; MRX21; MRX34; OPHN4; IL1RAPL; TIGIRR-2
Gen-ID	11141.0
SwissProt ID	Q9NZN1
Immunogen	Gereinigtes rekombinantes Fragment des humanen IL1RAPL1 (AA: 541-694), exprimiert in E. coli.

Hintergrund

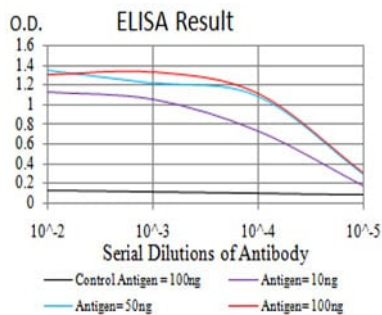
Das von diesem Gen kodierte Protein gehört zur Familie der Interleukin-1-Rezeptoren und weist Ähnlichkeiten mit den

Interleukin-1-Akzessorproteinen auf. Es ist am engsten mit dem Interleukin-1-Rezeptor-Akzessorprotein-ähnlichen Protein 2 (IL1RAPL2) verwandt. Dieses Gen und IL1RAPL2 befinden sich in einer Region auf dem X-Chromosom, die mit X-chromosomaler, nicht-syndromaler geistiger Behinderung assoziiert ist. Deletionen und Mutationen in diesem Gen wurden bei Patienten mit geistiger Behinderung gefunden. Das Gen wird in postnatalen Hirnstrukturen, die am hippocampalen Gedächtnissystem beteiligt sind, stark exprimiert, was auf eine spezialisierte Rolle in den physiologischen Prozessen hindeutet, die Gedächtnis- und Lernfähigkeiten zugrunde liegen.

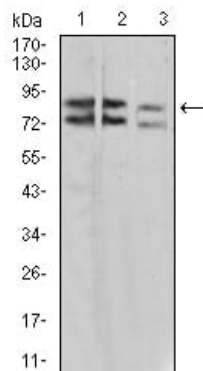
Forschungsbereich

-

Bilddaten



Schwarze Linie: Kontrollantigen (100 ng); Lila Linie: Antigen (10 ng); Blaue Linie: Antigen (50 ng); Rote Linie: Antigen (100 ng)



Western-Blot-Analyse mit IL1RAPL1 Maus-mAb gegen A431 (1), SK-Hep-1 (2) und HL-7702 (3) Zelllysat.