

Produktname: RAD50 Maus-monoklonaler Antikörper**Katalog-Nr.: AMM81643**

Nur für Forschungszwecke.

Zusammenfassung

Beschreibung	monoklonaler Maus-Antikörper
Host	Maus
Anwendung	WB,IHC,ELISA,FC
Reaktivität	Mensch, Ratte
Konjugation	Unkonjugiert
Modifikation	Unverändert
Isotyp	Mouse IgG2a
Klonalität	Monoklonal
Form	Flüssig
Konzentration	1 mg/ml
Lagerung	Aliquotieren und bei -20°C lagern (12 Monate haltbar).Frost/Tau-Zyklen vermeiden.
Versand	Eisbeutel
Puffer	Gereinigter Antikörper in PBS mit 0,05% Natriumazid
Aufreinigung	Affinitätsreinigung

Anwendung

Verdünnungsverhältnis WB 1:500-1:2000,IHC 1:200-1:1000,ELISA 1:5000-1:20000,FC 1:200-1:400

tnis

Molekulargewicht 154kDa

Antigen-Informationen

Genname	RAD50
Alternative Namen	NBSLD; RAD502; hRad50
Gen-ID	10111.0
SwissProt ID	Q92878
Immunogen	Gereinigtes rekombinantes Fragment des humanen RAD50 (AA: 228-359), exprimiert in E. coli.

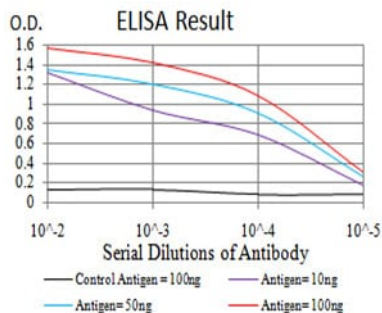
Hintergrund

Das von diesem Gen kodierte Protein weist eine hohe Ähnlichkeit zu Rad50 aus *Saccharomyces cerevisiae* auf, einem Protein,

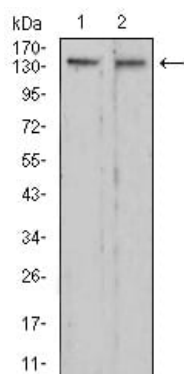
das an der Reparatur von DNA-Doppelstrangbrüchen beteiligt ist. Dieses Protein bildet einen Komplex mit MRE11 und NBS1. Der Proteinkomplex bindet an die DNA und zeigt zahlreiche enzymatische Aktivitäten, die für die nicht-homologe Verknüpfung von DNA-Enden erforderlich sind. In Zusammenarbeit mit seinen Partnern ist dieses Protein wichtig für die Reparatur von DNA-Doppelstrangbrüchen, die Aktivierung von Zellzyklus-Kontrollpunkten, die Telomererhaltung und die meiotische Rekombination. Knockout-Studien des Maus-Homologs deuten darauf hin, dass dieses Gen für Zellwachstum und -lebensfähigkeit essenziell ist. Mutationen in diesem Gen verursachen eine Erkrankung, die dem Nijmegen-Breakage-Syndrom ähnelt.

Forschungsbereich

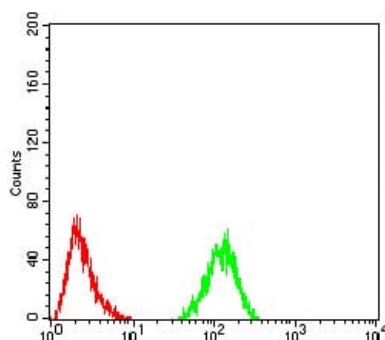
Bilddaten



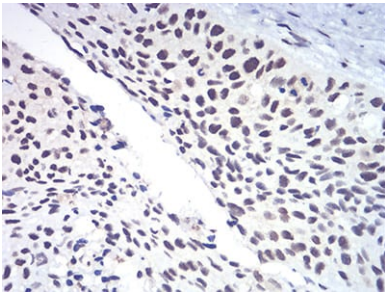
Schwarze Linie: Kontrollantigen (100 ng); Lila Linie: Antigen (10 ng); Blaue Linie: Antigen (50 ng); Rote Linie: Antigen (100 ng)



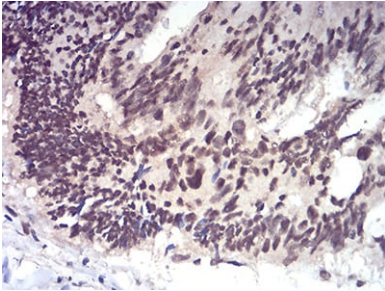
Western-Blot-Analyse mit RAD50 Maus-mAb gegen C6 (1) und HepG2 (2) Zellysate.



Durchflusszytometrische Analyse von HeLa-Zellen mit RAD50-Maus-mAb (grün) und Negativkontrolle (rot).



Immunohistochemische Analyse von in Paraffin eingebetteten menschlichen Ösophaguskarzinomgeweben mittels RAD50-Maus-mAb mit DAB-Färbung.



Immunohistochemische Analyse von in Paraffin eingebetteten menschlichen Rektumkarzinomgeweben mittels RAD50 Maus-mAb mit DAB-Färbung.