

Produktname: Rab1b Maus-monoklonaler Antikörper**Katalog-Nr.: AMM81635**

Nur für Forschungszwecke.

Zusammenfassung

Beschreibung	monoklonaler Maus-Antikörper
Host	Maus
Anwendung	IHC,ELISA,FC
Reaktivität	Menschlich
Konjugation	Unkonjugiert
Modifikation	Unverändert
Isotyp	Mouse IgG2b
Klonalität	Monoklonal
Form	Flüssig
Konzentration	1 mg/ml
Lagerung	Aliquotieren und bei -20°C lagern (12 Monate haltbar).Frost/Tau-Zyklen vermeiden.
Versand	Eisbeutel
Puffer	Gereinigter Antikörper in PBS mit 0,05% Natriumazid
Aufreinigung	Affinitätsreinigung

Anwendung

Verdünnungsverhältnis IHC 1:200-1:1000,ELISA 1:5000-1:20000,FC 1:200-1:400

tnis

Molekulargewicht 22.2kDa

Antigen-Informationen

Genname	Rab1b
Alternative Namen	Rab1b
Gen-ID	81876.0
SwissProt ID	Q9H0U4
Immunogen	Gereinigtes rekombinantes Fragment des humanen Rab1b (AA: 60-201), exprimiert in E. coli.

Hintergrund

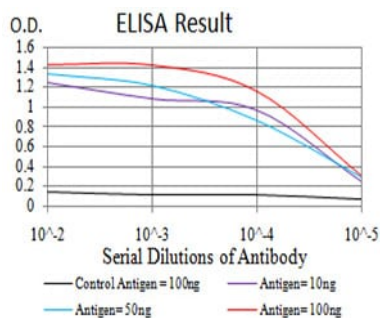
Mitglieder der RAB-Proteinfamilie, wie beispielsweise RAB1B, sind niedermolekulare, monomere GTPasen, die auf der cytoplasmatischen Oberfläche verschiedener membrangebundener Organellen lokalisiert sind. RAB1B spielt eine Rolle im

frühen Sekretionsweg und ist essenziell für den Vesikeltransport zwischen dem endoplasmatischen Retikulum (ER) und dem Golgi-Apparat.

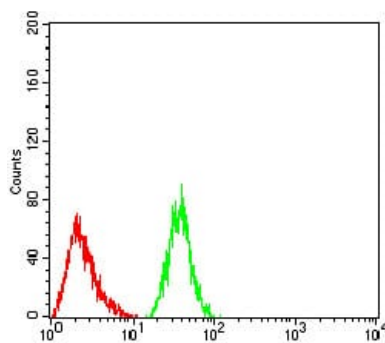
Forschungsbereich

Autophagie

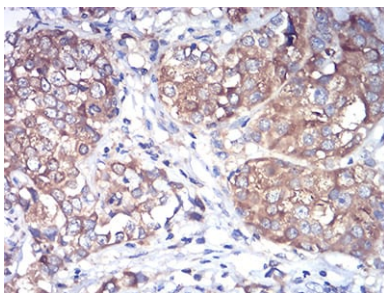
Bilddaten



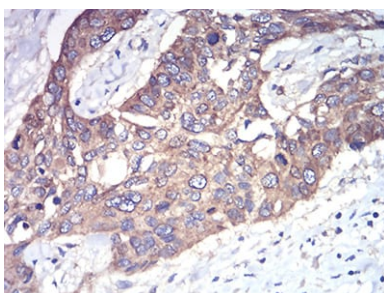
Schwarze Linie: Kontrollantigen (100 ng); Lila Linie: Antigen (10 ng); Blaue Linie: Antigen (50 ng); Rote Linie: Antigen (100 ng)



Durchflusszytometrische Analyse von HeLa-Zellen unter Verwendung des Rab1b-Maus-mAb (grün) und einer Negativkontrolle (rot).



Immunhistochemische Analyse von in Paraffin eingebetteten menschlichen Blasenkrebsgeweben unter Verwendung des Rab1b-Maus-mAb mit DAB-Färbung.



Immunhistochemische Analyse von in Paraffin eingebetteten menschlichen Ösophaguskarzinomgeweben unter Verwendung des Rab1b-Maus-mAb mit DAB-Färbung.