

Produktname: TH Maus-monoklonaler Antikörper**Katalog-Nr.: AMM81625**

Nur für Forschungszwecke.

Zusammenfassung

Beschreibung	monoklonaler Maus-Antikörper
Host	Maus
Anwendung	WB,IHC,ICC,ELISA,FC
Reaktivität	Mensch, Ratte
Konjugation	Unkonjugiert
Modifikation	Unverändert
Isotyp	Mouse IgG1
Klonalität	Monoklonal
Form	Flüssig
Konzentration	1 mg/ml
Lagerung	Aliquotieren und bei -20°C lagern (12 Monate haltbar).Frost/Tau-Zyklen vermeiden.
Versand	Eisbeutel
Puffer	Gereinigter Antikörper in PBS mit 0,05% Natriumazid
Aufreinigung	Affinitätsreinigung

Anwendung

Verdünnungsverhältnis	WB 1:500-1:2000,IHC 1:200-1:1000,ICC 1:200-1:1000,ELISA 1:5000-1:20000,FC 1:200-1:400
Molekulargewicht	58.6kDa

Antigen-Informationen

Genname	TH
Alternative Namen	TYH; DYT14; DYT5b
Gen-ID	7054.0
SwissProt ID	P07101
Immunogen	Gereinigtes rekombinantes Fragment des humanen TH (AS: 44-208), exprimiert in E. coli.

Hintergrund

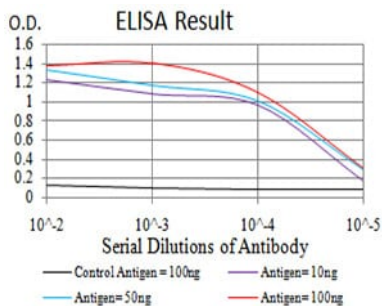
Das von diesem Gen kodierte Protein ist an der Umwandlung von Tyrosin zu Dopamin beteiligt. Es ist das geschwindigkeitsbestimmende Enzym der Katecholaminsynthese und spielt daher eine Schlüsselrolle in der Physiologie

adrenerger Neuronen. Mutationen in diesem Gen wurden mit dem autosomal-rezessiven Segawa-Syndrom in Verbindung gebracht. Alternativ gespleißte Transkriptvarianten, die für verschiedene Isoformen dieses Gens kodieren, wurden beschrieben.

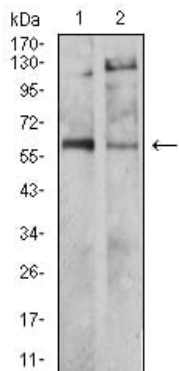
Forschungsbereich

-

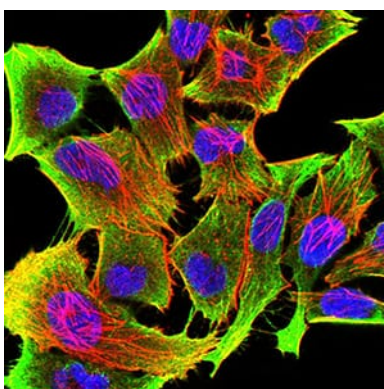
Bilddaten



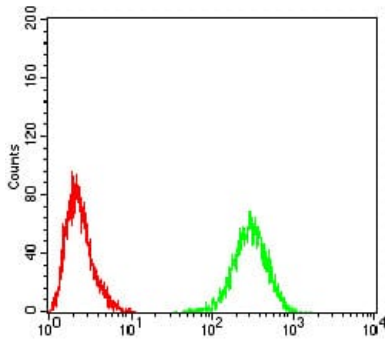
Schwarze Linie: Kontrollantigen (100 ng); Lila Linie: Antigen (10 ng); Blaue Linie: Antigen (50 ng); Rote Linie: Antigen (100 ng)



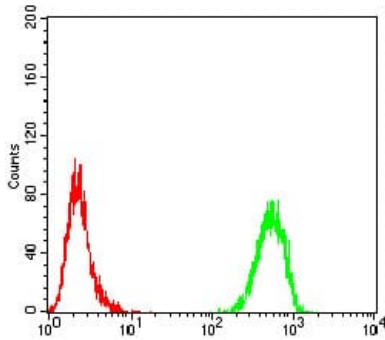
Western-Blot-Analyse mit TH-Maus-mAb gegen SH-SY5Y (1) und PC-12 (2) Zelllysate.



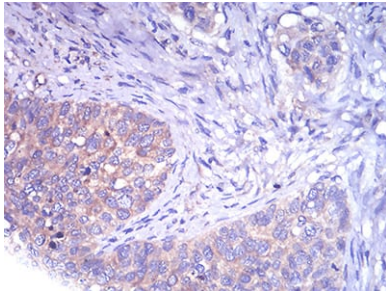
Immunfluoreszenzanalyse von HeLa-Zellen mit TH-Maus-mAb (grün). Blau: DRAQ5-Fluoreszenzfarbstoff. Rot: Aktinfilamente wurden mit Alexa Fluor-555-Phalloidin markiert.



Durchflusszytometrische Analyse von HeLa-Zellen unter Verwendung von TH-Maus-mAb (grün) und Negativkontrolle (rot).



Durchflusszytometrische Analyse von MCF-7-Zellen unter Verwendung von TH-Maus-mAb (grün) und Negativkontrolle (rot).



Immunohistochemische Analyse von in Paraffin eingebetteten menschlichen Zervixkarzinomgeweben mittels TH-Maus-mAb mit DAB-Färbung.