

Produktname: GFPT1 Maus-monoklonaler Antikörper**Katalog-Nr.: AMM81622**

Nur für Forschungszwecke.

Zusammenfassung

Beschreibung	monoklonaler Maus-Antikörper
Host	Maus
Anwendung	WB,ICC,ELISA,FC
Reaktivität	Mensch, Ratte, Affe
Konjugation	Unkonjugiert
Modifikation	Unverändert
Isotyp	Mouse IgG1
Klonalität	Monoklonal
Form	Flüssig
Konzentration	1 mg/ml
Lagerung	Aliquotieren und bei -20°C lagern (12 Monate haltbar).Frost/Tau-Zyklen vermeiden.
Versand	Eisbeutel
Puffer	Gereinigter Antikörper in PBS mit 0,05% Natriumazid
Aufreinigung	Affinitätsreinigung

Anwendung

Verdünnungsverhältnis WB 1:500-1:2000,ICC 1:200-1:1000,ELISA 1:5000-1:20000,FC 1:200-1:400

tnis

Molekulargewicht 78.8kDa

Antigen-Informationen

Genname	GFPT1
Alternative Namen	GFA; GFAT; GFPT; MSLG; CMS12; GFAT1; CMSTA1; GFAT 1; GFAT1m; GFPT1L
Gen-ID	2673.0
SwissProt ID	Q06210
Immunogen	Gereinigtes rekombinantes Fragment des humanen GFPT1 (AA: 536-681), exprimiert in E. coli.

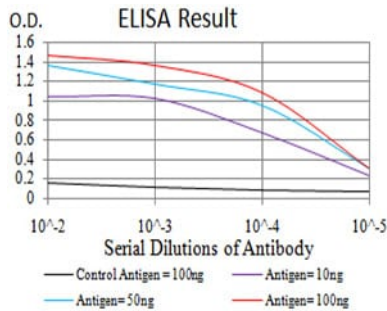
Hintergrund

Dieses Gen kodiert das erste und geschwindigkeitsbestimmende Enzym des Hexosaminstoffwechsels und reguliert den

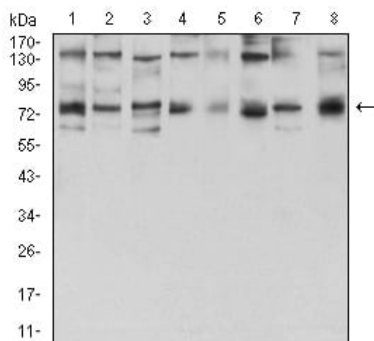
Glucosefluss in diesen Stoffwechselweg. Das Genprodukt katalysiert die Bildung von Glucosamin-6-phosphat.

Forschungsbereich

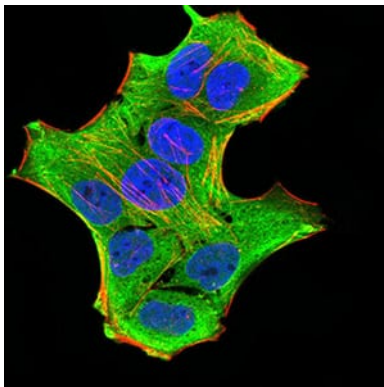
Bilddaten



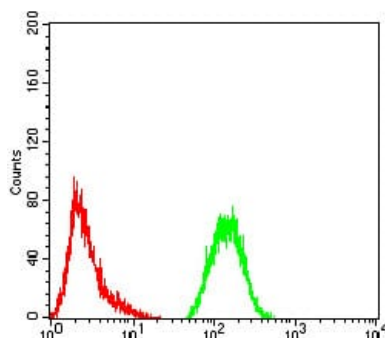
Schwarze Linie: Kontrollantigen (100 ng); Lila Linie: Antigen (10 ng); Blaue Linie: Antigen (50 ng); Rote Linie: Antigen (100 ng)



Western-Blot-Analyse mit GFPT1-Maus-mAb gegen Lysate von HeLa (1), HepG2 (2), HEK293 (3), BEL-7402 (4), SMMC-7721 (5), SK-MES-1 (6), C6 (7) und COS7 (8).



Immunfluoreszenzanalyse von HeLa-Zellen mit dem GFPT1-Maus-mAb (grün). Blau: Fluoreszierender DNA-Farbstoff DRAQ5. Rot: Aktinfilamente wurden mit Alexa Fluor-555-Phalloidin markiert.



Durchflusszytometrische Analyse von HeLa-Zellen mit GFPT1-Maus-mAb (grün) und Negativkontrolle (rot).

