

Produktname: Rab5a Maus-monoklonaler Antikörper**Katalog-Nr.: AMM81599**

Nur für Forschungszwecke.

Zusammenfassung

| | |
|----------------------|---|
| Beschreibung | monoklonaler Maus-Antikörper |
| Host | Maus |
| Anwendung | WB,IHC,ICC,ELISA,FC |
| Reaktivität | Menschlich |
| Konjugation | Unkonjugiert |
| Modifikation | Unverändert |
| Isotyp | Mouse IgG1 |
| Klonalität | Monoklonal |
| Form | Flüssig |
| Konzentration | 1 mg/ml |
| Lagerung | Aliquotieren und bei -20°C lagern (12 Monate haltbar).Frost/Tau-Zyklen vermeiden. |
| Versand | Eisbeutel |
| Puffer | Gereinigter Antikörper in PBS mit 0,05% Natriumazid |
| Aufreinigung | Affinitätsreinigung |

Anwendung

| | |
|------------------------------|---|
| Verdünnungsverhältnis | WB 1:500-1:2000,IHC 1:200-1:1000,ICC 1:200-1:1000,ELISA 1:5000-1:20000,FC 1:200-1:400 |
| Molekulargewicht | 23.7kDa |

Antigen-Informationen

| | |
|--------------------------|--|
| Genname | Rab5a |
| Alternative Namen | RAB5 |
| Gen-ID | 5868.0 |
| SwissProt ID | P20339 |
| Immunogen | Gereinigtes rekombinantes Fragment des humanen Rab5a (AS: 1-215), exprimiert in E. coli. |

Hintergrund

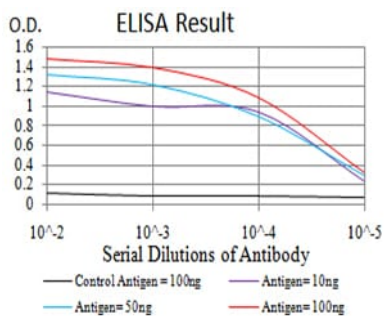
RAB5A (RAB5A, Mitglied der RAS-Onkogenfamilie) ist ein Protein-kodierendes Gen. Zu den mit RAB5A assoziierten Erkrankungen gehören die Borna-Krankheit und die Choroideremie. Zu den zugehörigen Signalwegen zählen der Ras-

Signalweg und die Endozytose. GO-Annotationen dieses Gens umfassen die GTP- und GDP-Bindung. Ein wichtiges Paralog dieses Gens ist RAB5C.

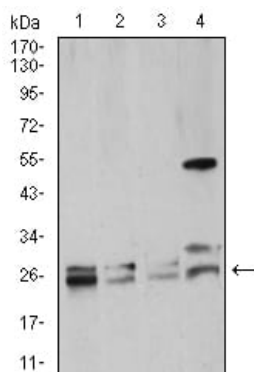
Forschungsbereich

-

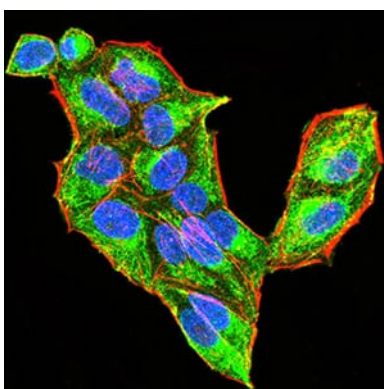
Bilddaten



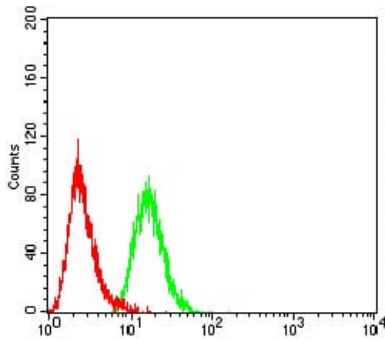
Schwarze Linie: Kontrollantigen (100 ng); Lila Linie: Antigen (10 ng); Blaue Linie: Antigen (50 ng); Rote Linie: Antigen (100 ng);



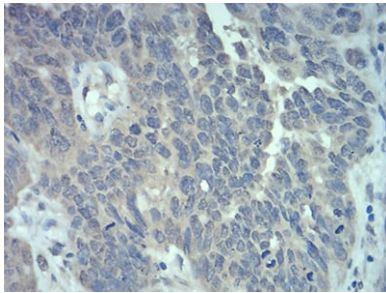
Western-Blot-Analyse mit Rab5a-Maus-mAb gegen K562 (1), HeLa (2), Jurkat (3) und HepG2 (4) Zelllysat.



Immunfluoreszenzanalyse von HeLa-Zellen mit dem Rab5a-Maus-mAb (grün). Blau: DRAQ5-Fluoreszenzfarbstoff. Rot: Aktinfilamente wurden mit Alexa Fluor-555-Phalloidin markiert.



Durchflusszytometrische Analyse von HeLa-Zellen unter Verwendung des Rab5a-Maus-mAb (grün) und einer Negativkontrolle (rot).



Immunohistochemische Analyse von in Paraffin eingebetteten menschlichen Eierstockkrebsgeweben unter Verwendung des Rab5a-Maus-mAb mit DAB-Färbung.