

Produktname: CBX5 Maus-monoklonaler Antikörper**Katalog-Nr.: AMM81595**

Nur für Forschungszwecke.

Zusammenfassung

Beschreibung	monoklonaler Maus-Antikörper
Host	Maus
Anwendung	WB,ICC,ELISA,FC
Reaktivität	Mensch, Maus
Konjugation	Unkonjugiert
Modifikation	Unverändert
Isotyp	Mouse IgG1
Klonalität	Monoklonal
Form	Flüssig
Konzentration	1 mg/ml
Lagerung	Aliquotieren und bei -20°C lagern (12 Monate haltbar).Frost/Tau-Zyklen vermeiden.
Versand	Eisbeutel
Puffer	Gereinigter Antikörper in PBS mit 0,05% Natriumazid
Aufreinigung	Affinitätsreinigung

Anwendung

Verdünnungsverhältnis WB 1:500-1:2000,ICC 1:200-1:1000,ELISA 1:5000-1:20000,FC 1:200-1:400

tnis

Molekulargewicht 22.2kDa

Antigen-Informationen

Genname	CBX5
Alternative Namen	HP1; HP1A; HEL25
Gen-ID	23468.0
SwissProt ID	P45973
Immunogen	Gereinigtes rekombinantes Fragment des humanen CBX5 (AA:1-191), exprimiert in E. coli.

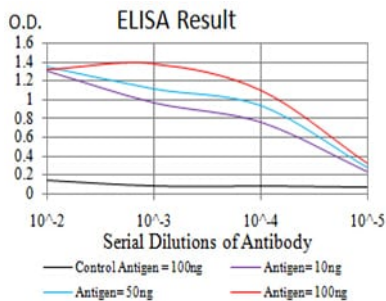
Hintergrund

Dieses Gen kodiert für ein hochkonserviertes Nicht-Histon-Protein, das zur Familie der Heterochromatin-Proteine gehört. Das Protein ist im Heterochromatin angereichert und mit Zentromeren assoziiert. Es besitzt eine einzelne N-terminale

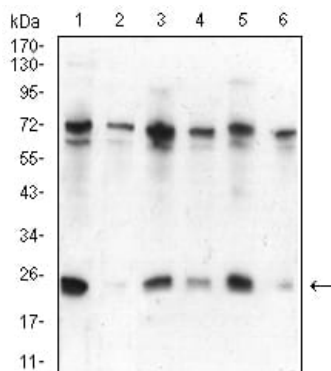
Chromodomäne, die über methylierte Lysinreste an Histonproteine binden kann, sowie eine C-terminale Chromo-Shadow-Domäne (CSD), die für die Homodimerisierung und Interaktion mit verschiedenen Chromatin-assoziierten Nicht-Histon-Proteinen verantwortlich ist. Das kodierte Produkt ist durch Interaktion mit essentiellen Kinetochor-Proteinen an der Bildung eines funktionsfähigen Kinetochors beteiligt. Das Gen besitzt ein Pseudogen auf Chromosom 3. Es wurden mehrere alternativ gespleißte Varianten identifiziert, die für dasselbe Protein kodieren.

Forschungsbereich

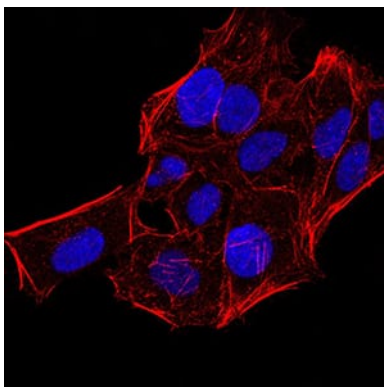
Bilddaten



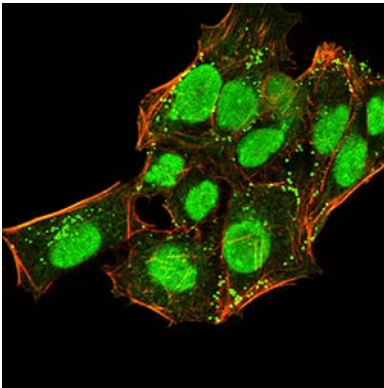
Schwarze Linie: Kontrollantigen (100 ng); Lila Linie: Antigen (10 ng); Blaue Linie: Antigen (50 ng); Rote Linie: Antigen (100 ng);



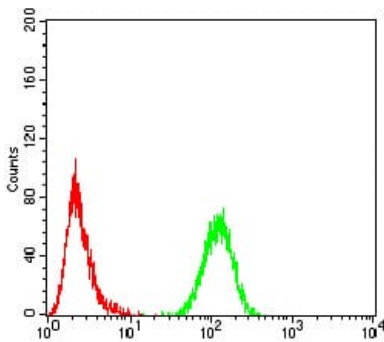
Western-Blot-Analyse mit CBX5 Maus-mAb gegen HeLa (1), NIH/3T3 (2), K562 (3), MCF-7 (4), Jurkat (5) und A431 (6) Zelllysate.



Immunfluoreszenzanalyse von HeLa-Zellen mit dem Maus-mAb CBX5. Blau: Fluoreszierender DNA-Farbstoff DRAQ5. Rot: Aktinfilamente wurden mit Alexa Fluor-555-Phalloidin markiert.



Immunfluoreszenzanalyse von HeLa-Zellen mit dem Maus-mAb CBX5 (grün). Blau: Fluoreszierender DNA-Farbstoff DRAQ5. Rot: Aktinfilamente wurden mit Alexa Fluor-555-Phalloidin markiert.



Durchflusszytometrische Analyse von HeLa-Zellen mit CBX5-Maus-mAb (grün) und Negativkontrolle (rot).