

Produktname: CBX5 Maus-monoklonaler Antikörper**Katalog-Nr.: AMM81594**

Nur für Forschungszwecke.

Zusammenfassung

Beschreibung	monoklonaler Maus-Antikörper
Host	Maus
Anwendung	WB,IHC,ICC,ELISA
Reaktivität	Mensch, Maus
Konjugation	Unkonjugiert
Modifikation	Unverändert
Isotyp	Mouse IgG1
Klonalität	Monoklonal
Form	Flüssig
Konzentration	1 mg/ml
Lagerung	Aliquotieren und bei -20°C lagern (12 Monate haltbar).Frost/Tau-Zyklen vermeiden.
Versand	Eisbeutel
Puffer	Gereinigter Antikörper in PBS mit 0,05% Natriumazid
Aufreinigung	Affinitätsreinigung

Anwendung

Verdünnungsverhältnis WB 1:500-1:2000,IHC 1:200-1:1000,ICC 1:200-1:1000,ELISA 1:5000-1:20000

tnis

Molekulargewicht 22.2kDa

Antigen-Informationen

Genname	CBX5
Alternative Namen	HP1; HP1A; HEL25
Gen-ID	23468.0
SwissProt ID	P45973
Immunogen	Gereinigtes rekombinantes Fragment des humanen CBX5 (AA: 1-191), exprimiert in E. coli.

Hintergrund

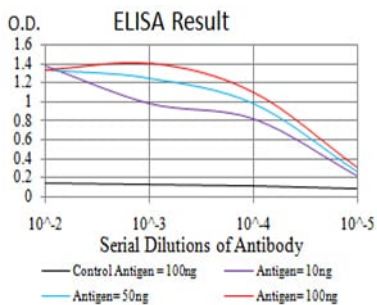
Dieses Gen kodiert für ein hochkonserviertes Nicht-Histon-Protein, das zur Familie der Heterochromatin-Proteine gehört. Das Protein ist im Heterochromatin angereichert und mit Zentromeren assoziiert. Es besitzt eine einzelne N-terminale

Chromodomäne, die über methylierte Lysinreste an Histonproteine binden kann, sowie eine C-terminale Chromo-Shadow-Domäne (CSD), die für die Homodimerisierung und Interaktion mit verschiedenen Chromatin-assoziierten Nicht-Histon-Proteinen verantwortlich ist. Das kodierte Produkt ist durch Interaktion mit essentiellen Kinetochor-Proteinen an der Bildung eines funktionsfähigen Kinetochors beteiligt. Das Gen besitzt ein Pseudogen auf Chromosom 3. Es wurden mehrere alternativ gespleißte Varianten identifiziert, die für dasselbe Protein kodieren.

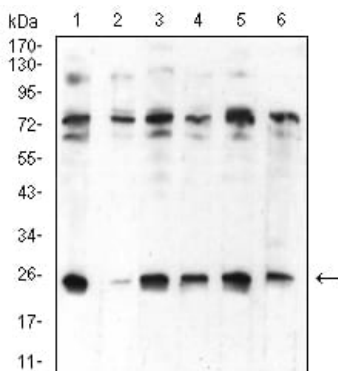
Forschungsbereich

-

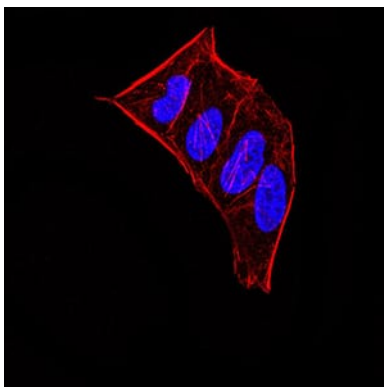
Bilddaten



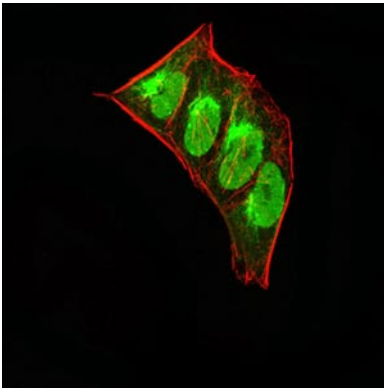
Schwarze Linie: Kontrollantigen (100 ng); Lila Linie: Antigen (10 ng); Blaue Linie: Antigen (50 ng); Rote Linie: Antigen (100 ng);



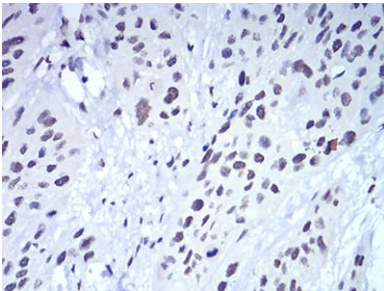
Western-Blot-Analyse mit CBX5 Maus-mAb gegen HeLa (1), NIH/3T3 (2), K562 (3), MCF-7 (4), Jurkat (5) und A431 (6) Zelllysate.



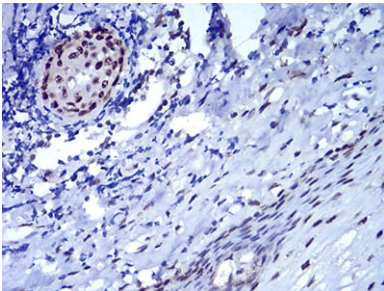
Immunfluoreszenzanalyse von HeLa-Zellen mit dem Maus-mAb CBX5. Blau: Fluoreszierender DNA-Farbstoff DRAQ5. Rot: Aktinfilamente wurden mit Alexa Fluor-555-Phalloidin markiert.



Immunfluoreszenzanalyse von HeLa-Zellen mit dem Maus-mAb CBX5 (grün). Blau: Fluoreszierender DNA-Farbstoff DRAQ5. Rot: Aktinfilamente wurden mit Alexa Fluor-555-Phalloidin markiert.



Immunhistochemische Analyse von in Paraffin eingebetteten menschlichen Ösophaguskarzinomgeweben unter Verwendung des Maus-mAb CBX5 mit DAB-Färbung.



Immunhistochemische Analyse von in Paraffin eingebetteten menschlichen Ösophagusgeweben unter Verwendung des Maus-mAb CBX5 mit DAB-Färbung.