

Produktname: LRP1 Maus-monoklonaler Antikörper**Katalog-Nr.: AMM81556**

Nur für Forschungszwecke.

Zusammenfassung

Beschreibung	monoklonaler Maus-Antikörper
Host	Maus
Anwendung	IHC, ICC, ELISA
Reaktivität	Menschlich
Konjugation	Unkonjugiert
Modifikation	Unverändert
Isotyp	Mouse IgG1
Klonalität	Monoklonal
Form	Flüssig
Konzentration	1 mg/ml
Lagerung	Aliquotieren und bei -20°C lagern (12 Monate haltbar). Frost/Tau-Zyklen vermeiden.
Versand	Eisbeutel
Puffer	Gereinigter Antikörper in PBS mit 0,05% Natriumazid
Aufreinigung	Affinitätsreinigung

Anwendung

Verdünnungsverhältnis IHC 1:200-1:1000, ICC 1:200-1:1000, ELISA 1:5000-1:20000

tnis

Molekulargewicht 504kDa

Antigen-Informationen

Genname	LRP1
Alternative Namen	APR; LRP; A2MR; CD91; APOER; LRP1A; TGFBR5; IGFBP3R
Gen-ID	4035.0
SwissProt ID	Q07954
Immunogen	Gereinigtes rekombinantes Fragment des humanen LRP1 (AA: 20-155), exprimiert in E. coli.

Hintergrund

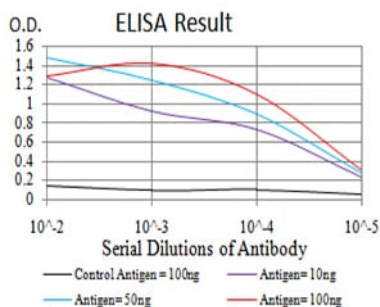
Das von diesem Gen kodierte Protein ist ein endozytischer Rezeptor, der an verschiedenen zellulären Prozessen beteiligt ist, darunter intrazelluläre Signalübertragung, Lipidhomöostase und die Beseitigung apoptotischer Zellen. Darüber hinaus ist das

kodierte Protein für die A2M-vermittelte Clearance von sezerniertem Amyloid-Vorläuferprotein und Beta-Amyloid, dem Hauptbestandteil der Amyloid-Plaques bei Alzheimer-Patienten, notwendig. Die Expression dieses Gens nimmt mit dem Alter ab und ist im Hirngewebe von Alzheimer-Patienten niedriger als in Kontrollproben.

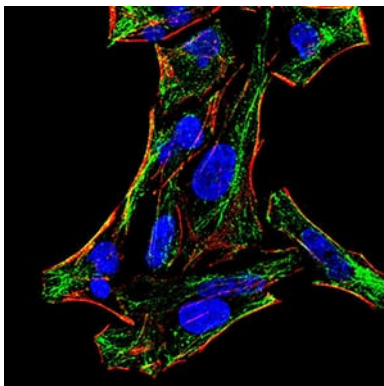
Forschungsbereich

-

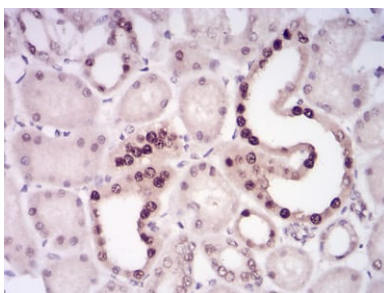
Bilddaten



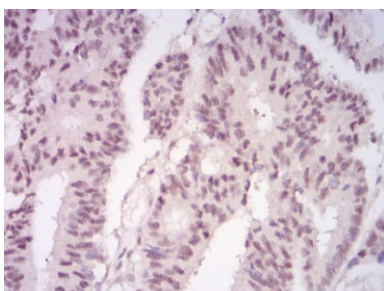
Schwarze Linie: Kontrollantigen (100 ng); Lila Linie: Antigen (10 ng); Blaue Linie: Antigen (50 ng); Rote Linie: Antigen (100 ng);



Immunfluoreszenzanalyse von HeLa-Zellen mit dem Maus-mAb LRP1 (grün). Blau: Fluoreszierender DNA-Farbstoff DRAQ5. Rot: Aktinfilamente wurden mit Alexa Fluor-555-Phalloidin markiert.



Immunhistochemische Analyse von in Paraffin eingebetteten menschlichen Nierengeweben unter Verwendung des monoklonalen Maus-Antikörpers LRP1 mit DAB-Färbung.



Immunhistochemische Analyse von in Paraffin eingebetteten menschlichen Rektumkarzinomgeweben mittels LRP1-Maus-mAb mit DAB-Färbung.

