

Produktname: PRDM1 Maus-monoklonaler Antikörper**Katalog-Nr.: AMM81554**

Nur für Forschungszwecke.

Zusammenfassung

Beschreibung	monoklonaler Maus-Antikörper
Host	Maus
Anwendung	WB,ICC,ELISA,FC
Reaktivität	Mensch, Maus, Ratte, Affe
Konjugation	Unkonjugiert
Modifikation	Unverändert
Isotyp	Mouse IgG2b
Klonalität	Monoklonal
Form	Flüssig
Konzentration	1 mg/ml
Lagerung	Aliquotieren und bei -20°C lagern (12 Monate haltbar).Frost/Tau-Zyklen vermeiden.
Versand	Eisbeutel
Puffer	Gereinigter Antikörper in PBS mit 0,05% Natriumazid
Aufreinigung	Affinitätsreinigung

Anwendung

Verdünnungsverhältnis WB 1:500-1:1000,ICC 1:200-1:1000,ELISA 1:5000-1:20000,FC 1:200-1:400

tnis

Molekulargewicht 91.7kDa

Antigen-Informationen

Genname	PRDM1
Alternative Namen	BLIMP1; PRDI-BF1
Gen-ID	639.0
SwissProt ID	O75626
Immunogen	Gereinigtes rekombinantes Fragment des humanen PRDM1 (AA: 690-825), exprimiert in E. coli.

Hintergrund

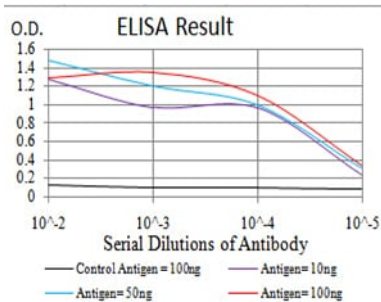
Dieses Gen kodiert für ein Protein, das als Repressor der Beta-Interferon-Genexpression wirkt. Das Protein bindet spezifisch an

das PRDI (positive regulatorische Domänenelement I) des Beta-IFN-Genpromotors. Die Transkription dieses Gens steigt nach Virusinduktion an. Es wurden zwei alternativ gespleißte Transkriptvarianten beschrieben, die für unterschiedliche Isoformen kodieren.

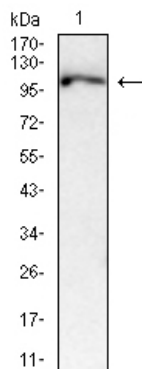
Forschungsbereich

-

Bilddaten



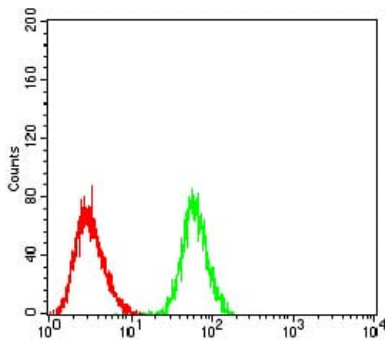
Schwarze Linie: Kontrollantigen (100 ng); Lila Linie: Antigen (10 ng); Blaue Linie: Antigen (50 ng); Rote Linie: Antigen (100 ng);



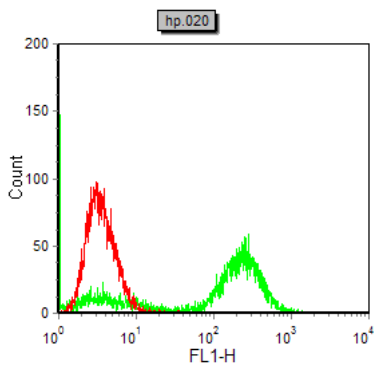
Western-Blot-Analyse mit PRDM1-Maus-mAb gegen NIH/3T3-Zelllysate.



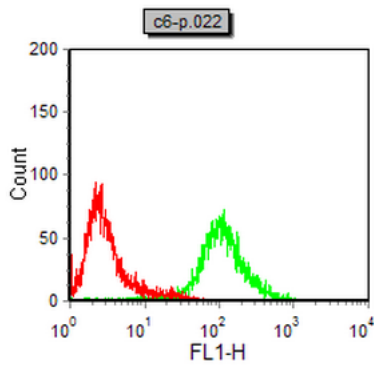
Immunfluoreszenzanalyse von HeLa-Zellen mit dem Maus-mAb PRDM1 (grün). Blau: Fluoreszierender DNA-Farbstoff DRAQ5. Rot: Aktinfilamente wurden mit Alexa Fluor-555-Phalloidin markiert.



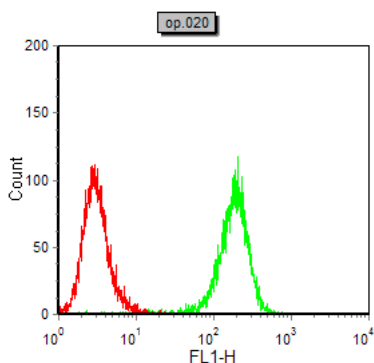
Durchflusszytometrische Analyse von Raji-Zellen unter Verwendung des Maus-mAb PRDM1 (grün) und einer Negativkontrolle (rot).



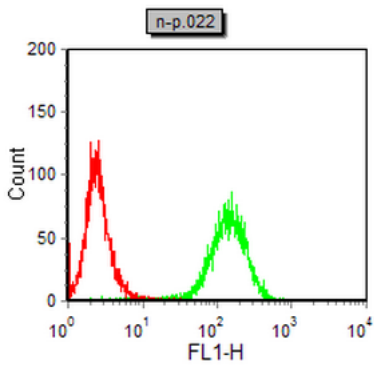
Durchflusszytometrische Analyse von HeLa-Zellen unter Verwendung des Maus-mAb PRDM1 (grün) und einer Negativkontrolle (rot).



Durchflusszytometrische Analyse von C6-Zellen unter Verwendung des Maus-mAb PRDM1 (grün) und einer Negativkontrolle (rot).



Durchflusszytometrische Analyse von COS7-Zellen unter Verwendung des Maus-mAb PRDM1 (grün) und einer Negativkontrolle (rot).



Durchflusszytometrische Analyse von NIH/3T3-Zellen unter Verwendung des Maus-mAb PRDM1 (grün) und einer Negativkontrolle (rot).