

**Produktname: Rab3a Maus-monoklonaler Antikörper****Katalog-Nr.: AMM81550**

Nur für Forschungszwecke.

**Zusammenfassung**

<b>Beschreibung</b>	monoklonaler Maus-Antikörper
<b>Host</b>	Maus
<b>Anwendung</b>	ELISA,FC
<b>Reaktivität</b>	Menschlich
<b>Konjugation</b>	Unkonjugiert
<b>Modifikation</b>	Unverändert
<b>Isotyp</b>	Mouse IgG1
<b>Klonalität</b>	Monoklonal
<b>Form</b>	Flüssig
<b>Konzentration</b>	1 mg/ml
<b>Lagerung</b>	Aliquotieren und bei -20°C lagern (12 Monate haltbar).Frost/Tau-Zyklen vermeiden.
<b>Versand</b>	Eisbeutel
<b>Puffer</b>	Gereinigter Antikörper in PBS mit 0,05% Natriumazid
<b>Aufreinigung</b>	Affinitätsreinigung

**Anwendung**

**Verdünnungsverhältnis** ELISA 1:5000-1:20000,FC 1:200-1:400

**tnis**

**Molekulargewicht** 25kDa

**Antigen-Informationen**

<b>Genname</b>	Rab3a
<b>Alternative Namen</b>	Rab3a
<b>Gen-ID</b>	5864.0
<b>SwissProt ID</b>	P20336
<b>Immunogen</b>	Gereinigtes rekombinantes Fragment des humanen Rab3a (AS: 1-220), exprimiert in E. coli.

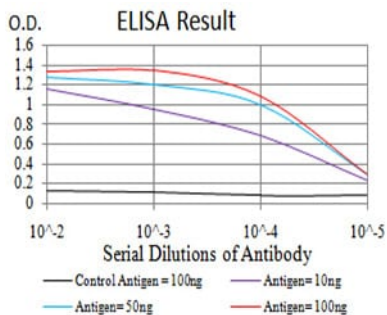
**Hintergrund**

RAB3A (RAB3A, Mitglied der RAS-Onkogenfamilie) ist ein proteinkodierendes Gen. Zu den mit RAB3A assoziierten Erkrankungen gehört die Choroideremie. GO-Annotationen, die mit diesem Gen in Zusammenhang stehen, umfassen die

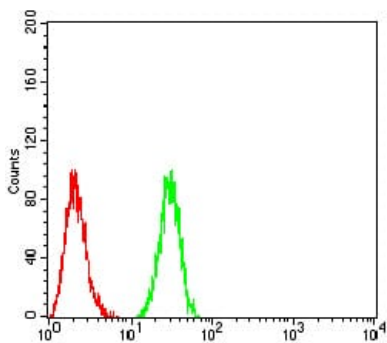
Bindung an das C-Terminus eines Proteins und die GTP-Bindung. Ein wichtiges Paralog dieses Gens ist RAB10.

## Forschungsbereich

## Bilddaten



Schwarze Linie: Kontrollantigen (100 ng); Lila Linie: Antigen (10 ng); Blaue Linie: Antigen (50 ng); Rote Linie: Antigen (100 ng);



Durchflusszytometrische Analyse von HeLa-Zellen unter Verwendung des Rab3a-Maus-mAb (grün) und einer Negativkontrolle (rot).