

Produktname: ATG16L1 Maus-monoklonaler Antikörper**Katalog-Nr.: AMM81529**

Nur für Forschungszwecke.

Zusammenfassung

Beschreibung	monoklonaler Maus-Antikörper
Host	Maus
Anwendung	WB,ELISA
Reaktivität	Menschlich
Konjugation	Unkonjugiert
Modifikation	Unverändert
Isotyp	Mouse IgG1
Klonalität	Monoklonal
Form	Flüssig
Konzentration	1 mg/ml
Lagerung	Aliquotieren und bei -20°C lagern (12 Monate haltbar).Frost/Tau-Zyklen vermeiden.
Versand	Eisbeutel
Puffer	Gereinigter Antikörper in PBS mit 0,05% Natriumazid
Aufreinigung	Affinitätsreinigung

Anwendung

Verdünnungsverhältnis WB 1:500-1:2000,ELISA 1:5000-1:20000

tnis

Molekulargewicht 68.3kDa

Antigen-Informationen

Genname ATG16L1

Alternative Namen IBD10; WDR30; APG16L; ATG16A; ATG16L

Gen-ID 55054.0

SwissProt ID Q676U5

Immunogen Gereinigtes rekombinantes Fragment des humanen ATG16L1 (AA: 11-257), exprimiert in E. coli.

Hintergrund

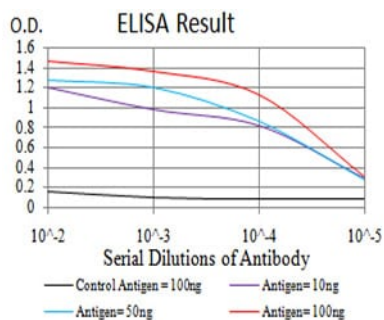
Das von diesem Gen kodierte Protein ist Bestandteil eines großen Proteinkomplexes, der für die Autophagie, den Hauptprozess

des Transports intrazellulärer Bestandteile zu den Lysosomen für den Abbau, notwendig ist. Defekte in diesem Gen verursachen eine Anfälligkeit für chronisch-entzündliche Darmerkrankungen Typ 10 (CED10). Für dieses Gen wurden mehrere Transkriptvarianten gefunden, die für verschiedene Isoformen kodieren.

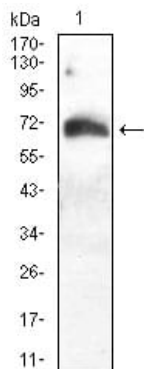
Forschungsbereich

Autophagie

Bilddaten



Schwarze Linie: Kontrollantigen (100 ng); Lila Linie: Antigen (10 ng); Blaue Linie: Antigen (50 ng); Rote Linie: Antigen (100 ng);



Western-Blot-Analyse mit ATG16L1 Maus-mAb gegen HeLa (1) Zelllysate.