

**Produktname: ATF3 Maus-monoklonaler Antikörper****Katalog-Nr.: AMM81527**

Nur für Forschungszwecke.

**Zusammenfassung**

<b>Beschreibung</b>	monoklonaler Maus-Antikörper
<b>Host</b>	Maus
<b>Anwendung</b>	ELISA,FC
<b>Reaktivität</b>	Menschlich
<b>Konjugation</b>	Unkonjugiert
<b>Modifikation</b>	Unverändert
<b>Isotyp</b>	Mouse IgG1
<b>Klonalität</b>	Monoklonal
<b>Form</b>	Flüssig
<b>Konzentration</b>	1 mg/ml
<b>Lagerung</b>	Aliquotieren und bei -20°C lagern (12 Monate haltbar).Frost/Tau-Zyklen vermeiden.
<b>Versand</b>	Eisbeutel
<b>Puffer</b>	Gereinigter Antikörper in PBS mit 0,05% Natriumazid
<b>Aufreinigung</b>	Affinitätsreinigung

**Anwendung**

**Verdünnungsverhältnis** ELISA 1:5000-1:20000,FC 1:200-1:400

**tnis**

**Molekulargewicht** 20.6kDa

**Antigen-Informationen**

<b>Genname</b>	ATF3
<b>Alternative Namen</b>	ATF3
<b>Gen-ID</b>	467.0
<b>SwissProt ID</b>	P18847
<b>Immunogen</b>	Gereinigtes rekombinantes Fragment des humanen ATF3 (AA: 1-181), exprimiert in E. coli.

**Hintergrund**

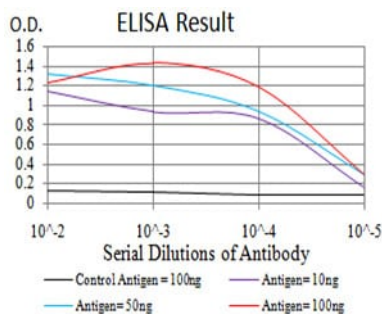
Dieses Gen kodiert für ein Mitglied der CREB-Proteinfamilie (Mammalian Activation Transcription Factor/cAMP Responsive Element-Binding). Es wird durch verschiedene Signale induziert, darunter viele, denen Krebszellen ausgesetzt sind, und ist an

der komplexen zellulären Stressantwort beteiligt. Für dieses Gen wurden mehrere Transkriptvarianten gefunden, die für unterschiedliche Isoformen kodieren. Alternatives Spleißen dieses Gens könnte physiologisch relevant für die Regulation von Zielgenen sein.

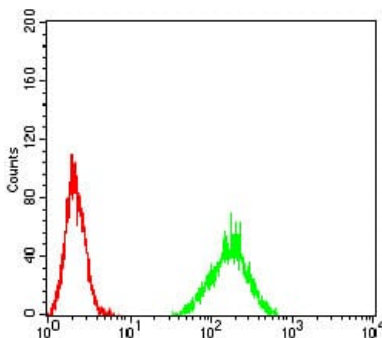
## Forschungsbereich

-

## Bilddaten



Schwarze Linie: Kontrollantigen (100 ng); Lila Linie: Antigen (10 ng); Blaue Linie: Antigen (50 ng); Rote Linie: Antigen (100 ng);



Durchflusszytometrische Analyse von A549-Zellen unter Verwendung des Maus-mAb ATF3 (grün) und einer Negativkontrolle (rot).