

Produktname: PAX6 Maus-monoklonaler Antikörper**Katalog-Nr.: AMM81526**

Nur für Forschungszwecke.

Zusammenfassung

Beschreibung	monoklonaler Maus-Antikörper
Host	Maus
Anwendung	IHC,ELISA,FC
Reaktivität	Menschlich
Konjugation	Unkonjugiert
Modifikation	Unverändert
Isotyp	Mouse IgG1
Klonalität	Monoklonal
Form	Flüssig
Konzentration	1 mg/ml
Lagerung	Aliquotieren und bei -20°C lagern (12 Monate haltbar).Frost/Tau-Zyklen vermeiden.
Versand	Eisbeutel
Puffer	Gereinigter Antikörper in PBS mit 0,05% Natriumazid
Aufreinigung	Affinitätsreinigung

Anwendung

Verdünnungsverhältnis IHC 1:200-1:1000,ELISA 1:5000-1:20000,FC 1:200-1:400

tnis

Molekulargewicht 46.7kDa

Antigen-Informationen

Genname	PAX6
Alternative Namen	AN; AN2; FVH1; MGDA; WAGR; D11S812E
Gen-ID	5080.0
SwissProt ID	P26367
Immunogen	Gereinigtes rekombinantes Fragment des humanen PAX6 (AA: 1-122), exprimiert in E. coli.

Hintergrund

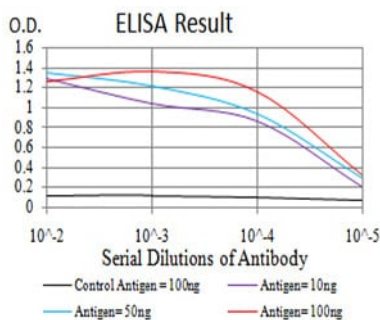
Dieses Gen kodiert für das Paired-Box-Gen 6, eines von vielen menschlichen Homologen des Drosophila melanogaster-Gens prd. Neben dem charakteristischen Merkmal dieser Genfamilie, einer konservierten Paired-Box-Domäne, enthält das kodierte

Protein auch eine Homeo-Box-Domäne. Beide Domänen binden DNA und regulieren die Gentranskription. Dieses Gen wird im sich entwickelnden Nervensystem und in den sich entwickelnden Augen exprimiert. Mutationen in diesem Gen verursachen Augenerkrankungen wie Aniridie und die Peters-Anomalie. Für dieses Gen wurden alternativ gespleißte Transkriptvarianten beobachtet, die für mehrere Isoformen kodieren.

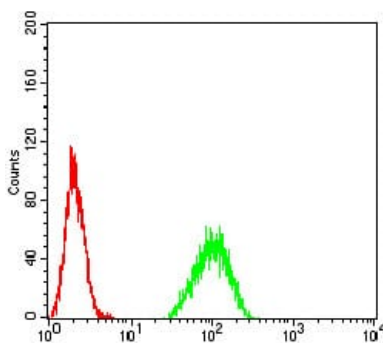
Forschungsbereich

-

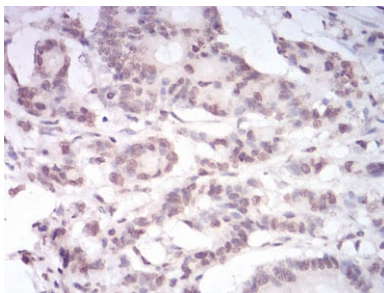
Bilddaten



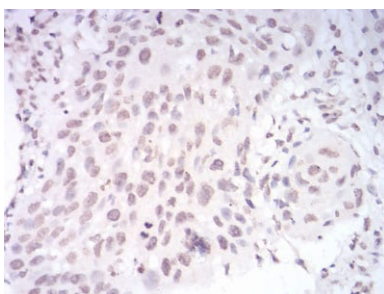
Schwarze Linie: Kontrollantigen (100 ng); Lila Linie: Antigen (10 ng); Blaue Linie: Antigen (50 ng); Rote Linie: Antigen (100 ng);



Durchflusszytometrische Analyse von A549-Zellen unter Verwendung des PAX6-Maus-mAb (grün) und einer Negativkontrolle (rot).



Immunohistochemische Analyse von in Paraffin eingebetteten menschlichen Dickdarmkrebsgeweben unter Verwendung des PAX6-Maus-mAb mit DAB-Färbung.



Immunohistochemische Analyse von in Paraffin eingebetteten menschlichen Ösophaguskarzinomgeweben unter Verwendung des PAX6-Maus-mAb mit DAB-Färbung.

