

Produktname: TTR Maus-monoklonaler Antikörper**Katalog-Nr.: AMM81521**

Nur für Forschungszwecke.

Zusammenfassung

Beschreibung	monoklonaler Maus-Antikörper
Host	Maus
Anwendung	ELISA,FC
Reaktivität	Menschlich
Konjugation	Unkonjugiert
Modifikation	Unverändert
Isotyp	Mouse IgG1
Klonalität	Monoklonal
Form	Flüssig
Konzentration	1 mg/ml
Lagerung	Aliquotieren und bei -20°C lagern (12 Monate haltbar).Frost/Tau-Zyklen vermeiden.
Versand	Eisbeutel
Puffer	Gereinigter Antikörper in PBS mit 0,05% Natriumazid
Aufreinigung	Affinitätsreinigung

Anwendung

Verdünnungsverhältnis ELISA 1:5000-1:20000,FC 1:200-1:400

tnis

Molekulargewicht 16kDa

Antigen-Informationen

Genname	TTR
Alternative Namen	CTS; CTS1; PALB; TBPA; HEL111; HsT2651
Gen-ID	7276.0
SwissProt ID	P02766
Immunogen	Gereinigtes rekombinantes Fragment des humanen TTR (AA: 1-147), exprimiert in E. coli.

Hintergrund

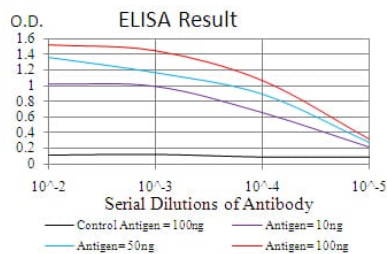
Dieses Gen kodiert für Transthyretin, eines der drei Präalbumine neben Alpha-1-Antitrypsin und Orosomuroid. Transthyretin ist ein Transportprotein; es transportiert Schilddrüsenhormone im Plasma und im Liquor cerebrospinalis sowie Retinol (Vitamin

A) im Plasma. Das Protein besteht aus einem Tetramer identischer Untereinheiten. Mehr als 80 verschiedene Mutationen dieses Gens wurden beschrieben; die meisten dieser Mutationen stehen im Zusammenhang mit Amyloidablagerungen, die vorwiegend periphere Nerven und/oder das Herz betreffen. Ein kleiner Teil der Genmutationen ist nicht-amyloidogen. Zu den durch diese Mutationen verursachten Erkrankungen zählen unter anderem amyloide Polyneuropathie, euthyreote Hyperthyroxinämie, amyloide Glaskörpertrübungen, Kardiomyopathie, okuloleptomeningeale Amyloidose, meningozebrovaskuläre Amyloidose und das Karpaltunnelsyndrom.

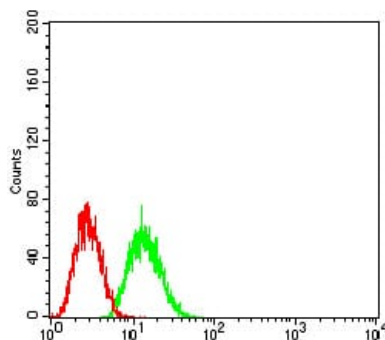
Forschungsbereich

-

Bilddaten



Schwarze Linie: Kontrollantigen (100 ng); Lila Linie: Antigen (10 ng); Blaue Linie: Antigen (50 ng); Rote Linie: Antigen (100 ng);



Durchflusszytometrische Analyse von HepG2-Zellen unter Verwendung des TTR-Maus-mAb (grün) und einer Negativkontrolle (rot).