

Produktname: CTSD Maus-monoklonaler Antikörper**Katalog-Nr.: AMM81464**

Nur für Forschungszwecke.

Zusammenfassung

Beschreibung	monoklonaler Maus-Antikörper
Host	Maus
Anwendung	IHC,ELISA
Reaktivität	Menschlich
Konjugation	Unkonjugiert
Modifikation	Unverändert
Isotyp	Mouse IgG1
Klonalität	Monoklonal
Form	Flüssig
Konzentration	1 mg/ml
Lagerung	Aliquotieren und bei -20°C lagern (12 Monate haltbar).Frost/Tau-Zyklen vermeiden.
Versand	Eisbeutel
Puffer	Gereinigter Antikörper in PBS mit 0,05% Natriumazid
Aufreinigung	Affinitätsreinigung

Anwendung

Verdünnungsverhältnis IHC 1:200-1:1000,ELISA 1:5000-1:20000

tnis

Molekulargewicht 44.6kDa

Antigen-Informationen

Genname	CTSD
Alternative Namen	CPSD; CLN10; HEL-S-130P
Gen-ID	1509.0
SwissProt ID	P07339
Immunogen	Gereinigtes rekombinantes Fragment des humanen CTSD (AA: 1-100), exprimiert in E. coli.

Hintergrund

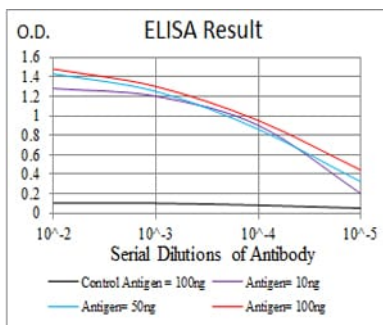
Dieses Gen kodiert für eine lysosomale Aspartylprotease, die aus einem Dimer von über Disulfidbrücken verknüpften schweren und leichten Ketten besteht, die beide aus einem einzigen Proteinvorläufer entstehen. Diese Protease, die zur Peptidase-C1-

Familie gehört, besitzt eine ähnliche, aber engere Spezifität als Pepsin A. Die Transkription dieses Gens wird von mehreren Stellen aus initiiert, darunter einer Startpunkt für ein östrogenreguliertes Transkript. Mutationen in diesem Gen sind an der Pathogenese verschiedener Erkrankungen beteiligt, darunter Brustkrebs und möglicherweise auch Alzheimer.

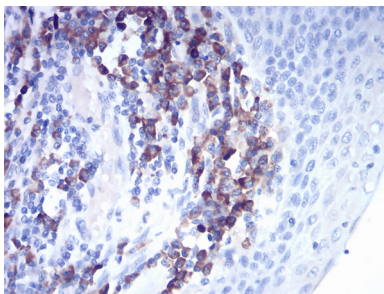
Forschungsbereich

-

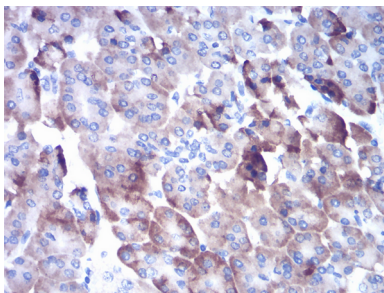
Bilddaten



Schwarze Linie: Kontrollantigen (100 ng); Lila Linie: Antigen (10 ng); Blaue Linie: Antigen (50 ng); Rote Linie: Antigen (100 ng);



Immunohistochemische Analyse von in Paraffin eingebetteten menschlichen Ösophagusgeweben mittels CTSD-Maus-mAb mit DAB-Färbung.



Immunohistochemische Analyse von in Paraffin eingebetteten menschlichen Pankreasgeweben mittels CTSD-Maus-mAb mit DAB-Färbung.