

Produktname: VERKAUF Maus-monoklonaler Antikörper**Katalog-Nr.: AMM81462**

Nur für Forschungszwecke.

Zusammenfassung

Beschreibung	monoklonaler Maus-Antikörper
Host	Maus
Anwendung	ICC,ELISA
Reaktivität	Menschlich
Konjugation	Unkonjugiert
Modifikation	Unverändert
Isotyp	Mouse IgG1
Klonalität	Monoklonal
Form	Flüssig
Konzentration	1 mg/ml
Lagerung	Aliquotieren und bei -20°C lagern (12 Monate haltbar).Frost/Tau-Zyklen vermeiden.
Versand	Eisbeutel
Puffer	Gereinigter Antikörper in PBS mit 0,05% Natriumazid
Aufreinigung	Affinitätsreinigung

Anwendung

Verdünnungsverhältnis ICC 1:200-1:1000,ELISA 1:5000-1:20000

tnis

Molekulargewicht 42.2kDa

Antigen-Informationen

Genname	SELL
Alternative Namen	TQ1; LAM1; LEU8; LNHR; LSEL; CD62L; LYAM1; PLNHR; LECAM1
Gen-ID	6402.0
SwissProt ID	P14151
Immunogen	Gereinigtes rekombinantes Fragment des humanen SELL (AA: 83-186), exprimiert in E. coli.

Hintergrund

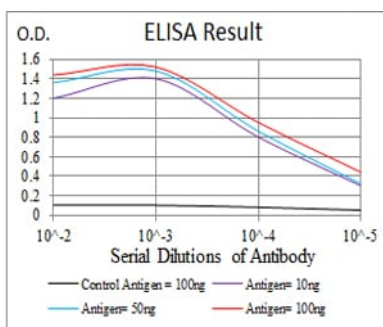
Dieses Gen kodiert ein Zelloberflächen-Adhäsionsmolekül, das zu einer Familie von Adhäsions-/Homing-Rezeptoren gehört. Das kodierte Protein enthält eine C-Typ-Lektin-ähnliche Domäne, eine Kalzium-bindende, EGF-ähnliche Domäne und zwei

kurze, Komplement-ähnliche Wiederholungen. Das Genprodukt ist für die Bindung und das anschließende Rollen von Leukozyten auf Endothelzellen erforderlich und erleichtert so deren Migration in sekundäre lymphatische Organe und Entzündungsherde. Einzelnukleotid-Polymorphismen in diesem Gen wurden mit verschiedenen Erkrankungen, darunter der IgA-Nephropathie, in Verbindung gebracht. Alternativ gespleißte Transkriptvarianten dieses Gens wurden gefunden.

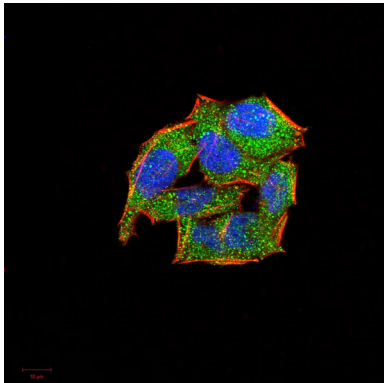
Forschungsbereich

-

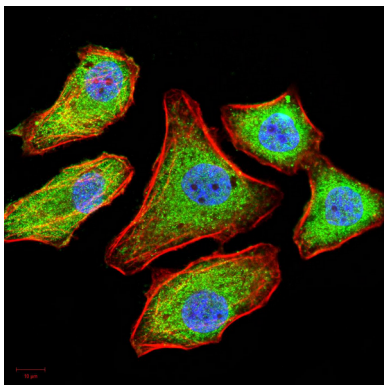
Bilddaten



Schwarze Linie: Kontrollantigen (100 ng); Lila Linie: Antigen (10 ng); Blaue Linie: Antigen (50 ng); Rote Linie: Antigen (100 ng);



Immunfluoreszenzanalyse von HeLa-Zellen mit dem Maus-mAb SELL (grün). Blau: Fluoreszierender DNA-Farbstoff DRAQ5. Rot: Aktinfilamente wurden mit Alexa Fluor-555-Phalloidin markiert.



Immunfluoreszenzanalyse von MCF-7-Zellen mit dem monoklonalen Maus-Antikörper SELL (grün). Blau: Fluoreszierender DNA-Farbstoff DRAQ5. Rot: Aktinfilamente wurden mit Alexa Fluor-555-Phalloidin markiert.