

Produktname: TUBB1 Maus-monoklonaler Antikörper**Katalog-Nr.: AMM81449**

Nur für Forschungszwecke.

Zusammenfassung

Beschreibung	monoklonaler Maus-Antikörper
Host	Maus
Anwendung	WB,IHC,ICC,ELISA,FC
Reaktivität	Mensch, Maus, Affe, Ratte
Konjugation	Unkonjugiert
Modifikation	Unverändert
Isotyp	Mouse IgG1
Klonalität	Monoklonal
Form	Flüssig
Konzentration	1 mg/ml
Lagerung	Aliquotieren und bei -20°C lagern (12 Monate haltbar).Frost/Tau-Zyklen vermeiden.
Versand	Eisbeutel
Puffer	Gereinigter Antikörper in PBS mit 0,05% Natriumazid
Aufreinigung	Affinitätsreinigung

Anwendung

Verdünnungsverhältnis	WB 1:500-1:2000,IHC 1:200-1:1000,ICC 1:200-1:1000,ELISA 1:5000-1:20000,FC 1:200-1:400
Molekulargewicht	50.3kDa

Antigen-Informationen

Genname	TUBB1
Alternative Namen	Tubulin beta-1 chain
Gen-ID	81027.0
SwissProt ID	Q9H4B7
Immunogen	Gereinigtes rekombinantes Fragment des humanen TUBB1 (AA: 33-166), exprimiert in E. coli.

Hintergrund

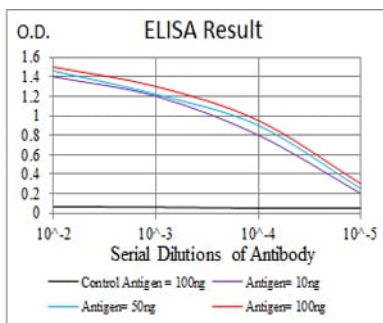
Dieses Gen kodiert für ein Mitglied der Beta-Tubulin-Proteinfamilie. Beta-Tubuline gehören zu den zwei Kernproteinfamilien (Alpha- und Beta-Tubuline), die Heterodimere bilden und sich zu Mikrotubuli zusammenlagern. Dieses Protein wird spezifisch

in Thrombozyten und Megakaryozyten exprimiert und ist möglicherweise an der Proplättchenbildung und Thrombozytenfreisetzung beteiligt. Mutationen in diesem Gen sind mit einer autosomal-dominanten Makrothrombozytopenie assoziiert. Zwei Pseudogene dieses Gens befinden sich auf dem Y-Chromosom.

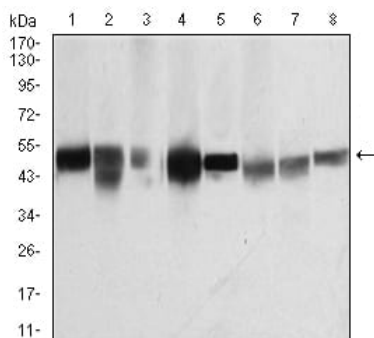
Forschungsbereich

-

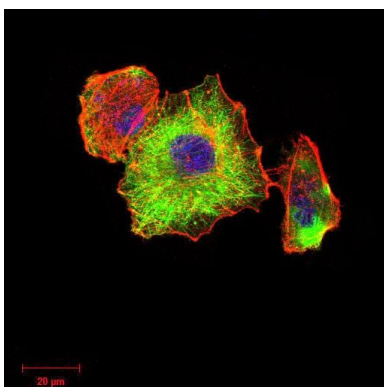
Bilddaten



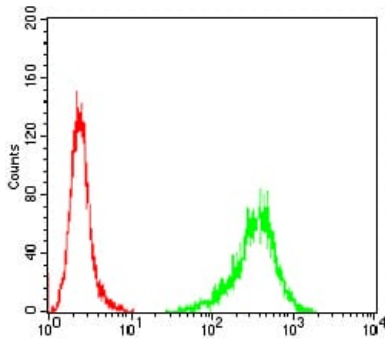
Schwarze Linie: Kontrollantigen (100 ng); Lila Linie: Antigen (10 ng); Blaue Linie: Antigen (50 ng); Rote Linie: Antigen (100 ng);



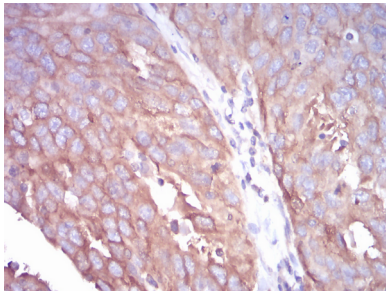
Western-Blot-Analyse mit TUBB1-Maus-mAb gegen K562 (1), HepG2 (2), A431 (3), Jurkat (4), HeLa (5), NIH/3T3 (6), Cos7 (7) und PC12 (8) Zelllysate.



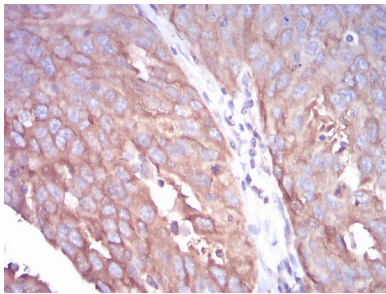
Immunfluoreszenzanalyse von HeLa-Zellen mit dem Maus-mAb TUBB1 (grün). Blau: Fluoreszierender DNA-Farbstoff DRAQ5. Rot: Aktinfilamente wurden mit Alexa Fluor-555-Phalloidin markiert.



Durchflusszytometrische Analyse von A431-Zellen mit TUBB1-Maus-mAb (grün) und Negativkontrolle (rot).



Immunohistochemische Analyse von in Paraffin eingebetteten menschlichen Eierstockkrebsgeweben unter Verwendung des Maus-mAb TUBB1 mit DAB-Färbung.



Immunohistochemische Analyse von in Paraffin eingebetteten menschlichen Eierstockkrebsgeweben unter Verwendung des Maus-mAb TUBB1 mit DAB-Färbung.