

**Produktname: SLINGSHOT-1L Maus-monoklonaler Antikörper****Katalog-Nr.: AMM81430**

Nur für Forschungszwecke.

**Zusammenfassung**

<b>Beschreibung</b>	monoklonaler Maus-Antikörper
<b>Host</b>	Maus
<b>Anwendung</b>	ICC,ELISA,FC
<b>Reaktivität</b>	Menschlich
<b>Konjugation</b>	Unkonjugiert
<b>Modifikation</b>	Unverändert
<b>Isotyp</b>	Mouse IgG1
<b>Klonalität</b>	Monoklonal
<b>Form</b>	Flüssig
<b>Konzentration</b>	1 mg/ml
<b>Lagerung</b>	Aliquotieren und bei -20°C lagern (12 Monate haltbar).Frost/Tau-Zyklen vermeiden.
<b>Versand</b>	Eisbeutel
<b>Puffer</b>	Gereinigter Antikörper in PBS mit 0,05% Natriumazid
<b>Aufreinigung</b>	Affinitätsreinigung

**Anwendung**

**Verdünnungsverhältnis** ICC 1:200-1:1000,ELISA 1:5000-1:20000,FC 1:200-1:400

**tnis**

**Molekulargewicht** 115.5kDa

**Antigen-Informationen**

<b>Genname</b>	SLINGSHOT-1L
<b>Alternative Namen</b>	SSH1;SSH1L
<b>Gen-ID</b>	54434.0
<b>SwissProt ID</b>	Q8WYL5
<b>Immunogen</b>	Synthetisiertes Peptidfragment des humanen SLINGSHOT-1L (AA: 1032-1044 ) exprimiert in E. coli.

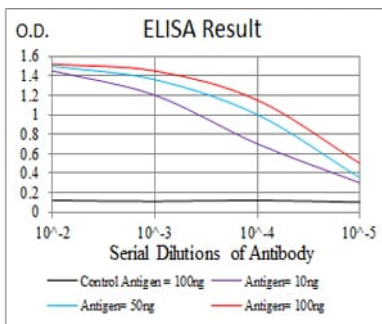
**Hintergrund**

Das von diesem Gen kodierte Protein gehört zur Familie der Slingshot-Homolog-Phosphatasen (SSH), welche die Dynamik von

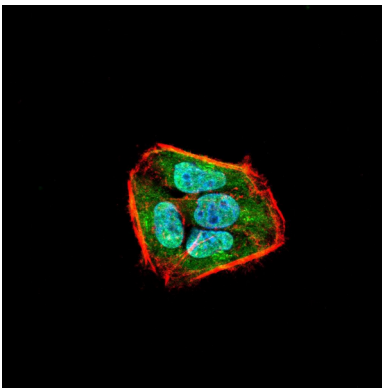
Aktinfilamenten regulieren. Die SSH-Proteine dephosphorylieren und aktivieren den Aktin-bindenden/depolymerisierenden Faktor Cofilin, der anschließend an Aktinfilamente bindet und deren Abbau stimuliert. Cofilin wird durch Kinasen wie die LIM-Domänen-Kinase-1 (LIMK1) inaktiviert, die ihrerseits durch SSH-Proteine dephosphoryliert und inaktiviert werden kann. Die SSH-Familie scheint somit durch die Reaktivierung von Cofilin-Proteinen eine Rolle in der Aktindynamik zu spielen. Für dieses Gen wurden alternativ gespleißte Transkriptvarianten beschrieben, die verschiedene Isoformen kodieren.

## Forschungsbereich

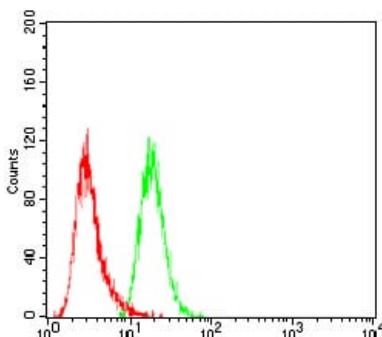
## Bilddaten



Schwarze Linie: Kontrollantigen (100 ng); Lila Linie: Antigen (10 ng); Blaue Linie: Antigen (50 ng); Rote Linie: Antigen (100 ng);



Immunfluoreszenzanalyse von HeLa-Zellen mit dem Maus-mAb SLINGSHOT-1L (grün). Blau: Fluoreszierender DNA-Farbstoff DRAQ5. Rot: Aktinfilamente wurden mit Alexa Fluor-555-Phalloidin markiert.



Durchflusszytometrische Analyse von HeLa-Zellen mit dem Maus-mAb SLINGSHOT-1L (grün) und der Negativkontrolle (rot).