

Produktname: NME2 Maus-monoklonaler Antikörper**Katalog-Nr.: AMM81423**

Nur für Forschungszwecke.

Zusammenfassung

Beschreibung	monoklonaler Maus-Antikörper
Host	Maus
Anwendung	WB,IHC,ELISA
Reaktivität	Menschlich
Konjugation	Unkonjugiert
Modifikation	Unverändert
Isotyp	Mouse IgG1
Klonalität	Monoklonal
Form	Flüssig
Konzentration	1 mg/ml
Lagerung	Aliquotieren und bei -20°C lagern (12 Monate haltbar).Frost/Tau-Zyklen vermeiden.
Versand	Eisbeutel
Puffer	Gereinigter Antikörper in PBS mit 0,05% Natriumazid.
Aufreinigung	Affinitätsreinigung

Anwendung

Verdünnungsverhältnis WB 1:500-1:1000,IHC 1:200-1:1000,ELISA 1:5000-1:20000

tnis

Molekulargewicht 17.3kDa

Antigen-Informationen

Genname	NME2
Alternative Namen	PUF; NDKB; NDPKB; NM23B; NDPK-B; NM23-H2
Gen-ID	4831.0
SwissProt ID	P22392
Immunogen	Gereinigtes rekombinantes Fragment des humanen NME2 (AA: FULL(1-152)), exprimiert in E. coli.

Hintergrund

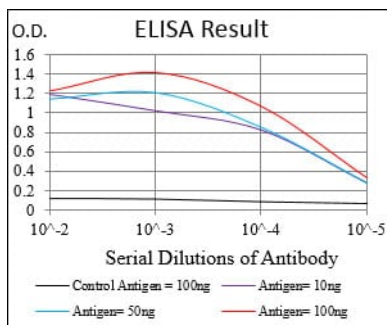
Die Nukleosiddiphosphatkinase (NDK) liegt als Hexamer vor, bestehend aus den Isoformen „A “ (kodiert durch NME1) und

„B “ (kodiert durch dieses Gen). Für dieses Gen wurden mehrere alternativ gespleißte Transkriptvarianten gefunden. Die Read-through-Transkription vom benachbarten Upstream-Gen (NME1) erzeugt natürlich vorkommende Transkripte (NME1-NME2), die ein Fusionsprotein kodieren, dessen Sequenz mit den Produkten der einzelnen Gene übereinstimmt.

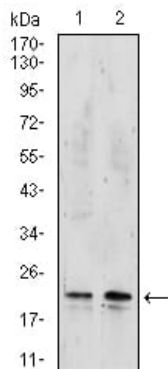
Forschungsbereich

-

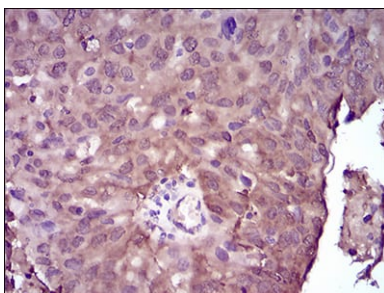
Bilddaten



Schwarze Linie: Kontrollantigen (100 ng); Lila Linie: Antigen (10 ng); Blaue Linie: Antigen (50 ng); Rote Linie: Antigen (100 ng);



Western-Blot-Analyse mit NME2-Maus-mAb gegen HeLa (1) und Raji (2) Zellysate.



Immunohistochemische Analyse von in Paraffin eingebetteten menschlichen Eierstockkrebsgewebe unter Verwendung des Maus-mAb NME2 mit DAB-Färbung.