

**Produktname: CD38 Maus-monoklonaler Antikörper****Katalog-Nr.: AMM81422**

Nur für Forschungszwecke.

**Zusammenfassung**

<b>Beschreibung</b>	monoklonaler Maus-Antikörper
<b>Host</b>	Maus
<b>Anwendung</b>	WB,IHC,ELISA
<b>Reaktivität</b>	Menschlich
<b>Konjugation</b>	Unkonjugiert
<b>Modifikation</b>	Unverändert
<b>Isotyp</b>	Mouse IgG1
<b>Klonalität</b>	Monoklonal
<b>Form</b>	Flüssig
<b>Konzentration</b>	1 mg/ml
<b>Lagerung</b>	Aliquotieren und bei -20°C lagern (12 Monate haltbar).Frost/Tau-Zyklen vermeiden.
<b>Versand</b>	Eisbeutel
<b>Puffer</b>	Gereinigter Antikörper in PBS mit 0,05% Natriumazid.
<b>Aufreinigung</b>	Affinitätsreinigung

**Anwendung**

**Verdünnungsverhältnis** WB 1:500-1:2000,IHC 1:200-1:1000,ELISA 1:5000-1:20000

**tnis**

**Molekulargewicht** 34.3kDa

**Antigen-Informationen**

<b>Genname</b>	CD38
<b>Alternative Namen</b>	T10; ADPRC 1
<b>Gen-ID</b>	952.0
<b>SwissProt ID</b>	P28907
<b>Immunogen</b>	Gereinigtes rekombinantes Fragment des humanen CD38 (AA: Extra(43-300)), exprimiert in E. coli.

**Hintergrund**

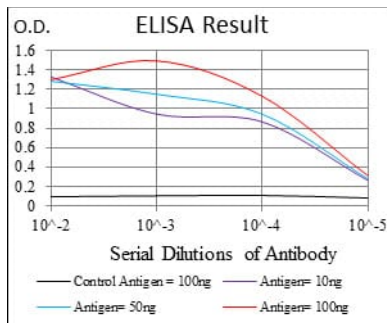
CD38 ist ein neuartiges, multifunktionelles Ektoenzym, das in vielen Zellen und Geweben, insbesondere in Leukozyten,

exprimiert wird. CD38 ist außerdem an Zelladhäsion, Signaltransduktion und Kalziumsignalisierung beteiligt.

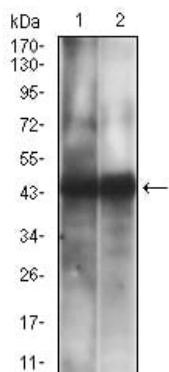
## Forschungsbereich

-

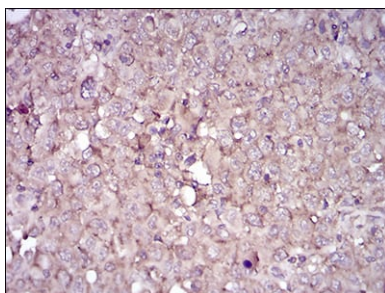
## Bilddaten



Schwarze Linie: Kontrollantigen (100 ng); Lila Linie: Antigen (10 ng); Blaue Linie: Antigen (50 ng); Rote Linie: Antigen (100 ng);



Western-Blot-Analyse mit CD38-Maus-mAb gegen HEK293 (1), LNCap (2) Zelllysate.



Immunohistochemische Analyse von in Paraffin eingebetteten menschlichen Endometriumkarzinomgeweben mittels CD38-Maus-mAb mit DAB-Färbung.