

Produktname: TCL1A Maus-monoklonaler Antikörper**Katalog-Nr.: AMM81402**

Nur für Forschungszwecke.

Zusammenfassung

Beschreibung	monoklonaler Maus-Antikörper
Host	Maus
Anwendung	ELISA,FC
Reaktivität	Menschlich
Konjugation	Unkonjugiert
Modifikation	Unverändert
Isotyp	Mouse IgG1
Klonalität	Monoklonal
Form	Flüssig
Konzentration	1 mg/ml
Lagerung	Aliquotieren und bei -20°C lagern (12 Monate haltbar).Frost/Tau-Zyklen vermeiden.
Versand	Eisbeutel
Puffer	Gereinigter Antikörper in PBS mit 0,05% Natriumazid.
Aufreinigung	Affinitätsreinigung

Anwendung

Verdünnungsverhältnis ELISA 1:5000-1:20000,FC 1:200-1:400

tnis

Molekulargewicht 13.5kDa

Antigen-Informationen

Genname	TCL1A
Alternative Namen	TCL1
Gen-ID	8115.0
SwissProt ID	P56279
Immunogen	Gereinigtes rekombinantes Fragment des humanen TCL1A (AA: 10-104), exprimiert in E. coli.

Hintergrund

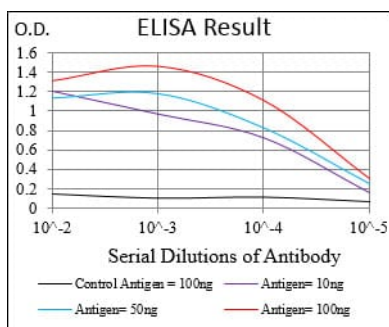
Die Überexpression des TCL1-Gens beim Menschen ist an der Entwicklung der reifen T-Zell-Leukämie beteiligt. Dabei führen chromosomale Umlagerungen dazu, dass das TCL1-Gen in unmittelbare Nähe der regulatorischen Elemente des T-Zell-

Antigenrezeptors (TCR)-alpha (MIM 186880) oder TCR-beta (MIM 186930) gelangt (zusammengefasst von Virgilio et al., 1998 [PubMed 9520462]). In normalen T-Zellen wird TCL1 in CD4-/CD8- Zellen exprimiert, nicht jedoch in Zellen in späteren Differenzierungsstadien. TCL1 fungiert als Koaktivator der Zellüberlebenskinase AKT (MIM 164730) (Laine et al., 2000 [PubMed 10983986]).

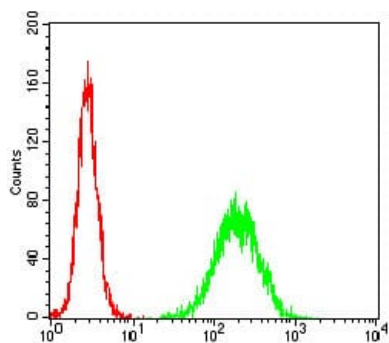
Forschungsbereich

PI3K-Akt-Signalweg

Bilddaten



Schwarze Linie: Kontrollantigen (100 ng); Lila Linie: Antigen (10 ng); Blaue Linie: Antigen (50 ng); Rote Linie: Antigen (100 ng);



Durchflusszytometrische Analyse von HeLa-Zellen unter Verwendung des Maus-mAb TCL1A (grün) und einer Negativkontrolle (rot).