

Produktname: EIF5A Maus-monoklonaler Antikörper**Katalog-Nr.: AMM81400**

Nur für Forschungszwecke.

Zusammenfassung

Beschreibung	monoklonaler Maus-Antikörper
Host	Maus
Anwendung	IHC,ICC,ELISA,FC
Reaktivität	Menschlich
Konjugation	Unkonjugiert
Modifikation	Unverändert
Isotyp	Mouse IgG1
Klonalität	Monoklonal
Form	Flüssig
Konzentration	1 mg/ml
Lagerung	Aliquotieren und bei -20°C lagern (12 Monate haltbar).Frost/Tau-Zyklen vermeiden.
Versand	Eisbeutel
Puffer	Gereinigter Antikörper in PBS mit 0,05% Natriumazid.
Aufreinigung	Affinitätsreinigung

Anwendung

Verdünnungsverhältnis IHC 1:200-1:1000,ICC 1:200-1:1000,ELISA 1:5000-1:20000,FC 1:200-1:400

tnis

Molekulargewicht 16.8kDa

Antigen-Informationen

Genname	EIF5A
Alternative Namen	EIF-5A; EIF5A1; eIF5A1
Gen-ID	1984.0
SwissProt ID	P63241
Immunogen	Gereinigtes rekombinantes Fragment des humanen EIF5A (AA: vollständig (1-154)), exprimiert in E. coli.

Hintergrund

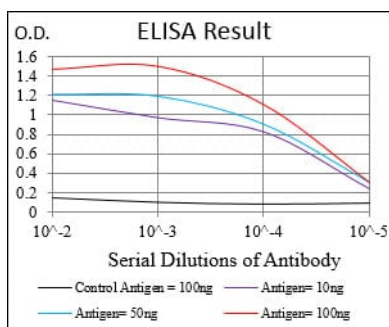
EIF5A (eukaryotischer Translationsinitiationsfaktor 5A) ist ein proteinkodierendes Gen. Zu den mit EIF5A assoziierten

Erkrankungen zählen Lungenadenokarzinom und intrahepatisches Cholangiokarzinom. Zu den zugehörigen Signalwegen gehören posttranslationale Proteinmodifikation und apoptotische Signalwege in Synovialfibroblasten. GO-Annotationen dieses Gens umfassen Ribosomenbindung und RNA-Bindung. Ein wichtiges Paralog dieses Gens ist EIF5AL1.

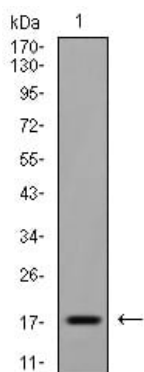
Forschungsbereich

-

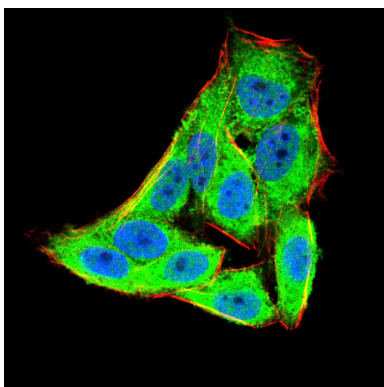
Bilddaten



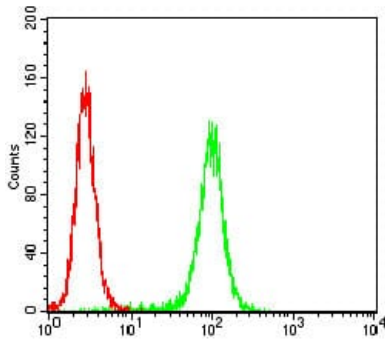
Schwarze Linie: Kontrollantigen (100 ng); Lila Linie: Antigen (10 ng); Blaue Linie: Antigen (50 ng); Rote Linie: Antigen (100 ng);



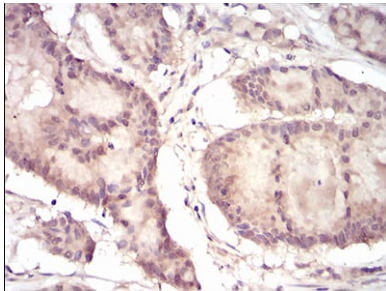
Western-Blot-Analyse mit EIF5A-Maus-mAb gegen Raji (1)-Zelllysate.



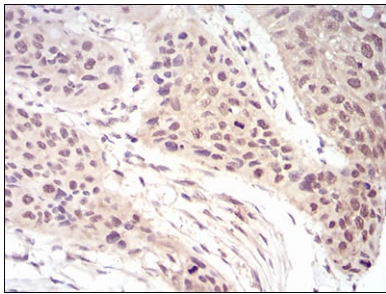
Immunfluoreszenzanalyse von HeLa-Zellen mit dem Maus-mAb EIF5A (grün). Blau: Fluoreszierender DNA-Farbstoff DRAQ5. Rot: Aktinfilamente wurden mit Alexa Fluor-555-Phalloidin markiert.



Durchflusszytometrische Analyse von HeLa-Zellen unter Verwendung von EIF5A Maus-mAb (grün) und Negativkontrolle (rot).



Immunohistochemische Analyse von in Paraffin eingebetteten menschlichen Dickdarmkrebsgeweben unter Verwendung von EIF5A Maus-mAb mit DAB-Färbung.



Immunohistochemische Analyse von in Paraffin eingebetteten menschlichen Ösophaguskarzinomgeweben mittels EIF5A-Maus-mAb mit DAB-Färbung.