

Produktname: CTNNBL1 Maus-monoklonaler Antikörper**Katalog-Nr.: AMM81398**

Nur für Forschungszwecke.

Zusammenfassung

| | |
|----------------------|---|
| Beschreibung | monoklonaler Maus-Antikörper |
| Host | Maus |
| Anwendung | ELISA,FC |
| Reaktivität | Menschlich |
| Konjugation | Unkonjugiert |
| Modifikation | Unverändert |
| Isotyp | Mouse IgG2a |
| Klonalität | Monoklonal |
| Form | Flüssig |
| Konzentration | 1 mg/ml |
| Lagerung | Aliquotieren und bei -20°C lagern (12 Monate haltbar).Frost/Tau-Zyklen vermeiden. |
| Versand | Eisbeutel |
| Puffer | Gereinigter Antikörper in PBS mit 0,05% Natriumazid. |
| Aufreinigung | Affinitätsreinigung |

Anwendung

Verdünnungsverhältnis ELISA 1:5000-1:20000,FC 1:200-1:400

tnis

Molekulargewicht 65.2kDa

Antigen-Informationen

| | |
|--------------------------|--|
| Genname | CTNNBL1 |
| Alternative Namen | NAP; P14L; PP8304; C20orf33; dJ633O20.1 |
| Gen-ID | 56259.0 |
| SwissProt ID | Q8WYA6 |
| Immunogen | Gereinigtes rekombinantes Fragment des humanen CTNNBL1 (AA: 390-557), exprimiert in E. coli. |

Hintergrund

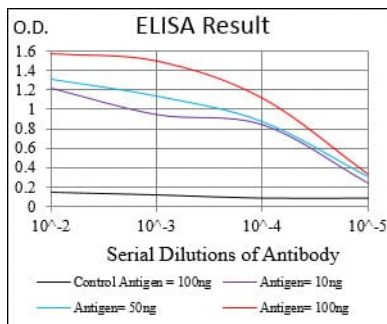
Das von diesem Gen kodierte Protein ist Bestandteil des PRP19-CDC5L-Proteinkomplexes (Prä-mRNA-Prozessierungsfaktor

19-Zellteilungszyklus-ähnliches Protein 5), der das Prä-mRNA-Spleißen aktiviert und integraler Bestandteil des Spliceosoms ist. Das kodierte Protein ist außerdem ein Kernlokalisierungssequenz-bindendes Protein, bindet an die aktivierungsinduzierte Deaminase und ist wichtig für die Diversifizierung von Antikörpern. Dieses Gen steht möglicherweise auch mit der Entstehung von Adipositas in Zusammenhang. Alternatives Spleißen führt zu mehreren Transkriptvarianten. Ein Pseudogen dieses Gens wurde auf dem X-Chromosom identifiziert.

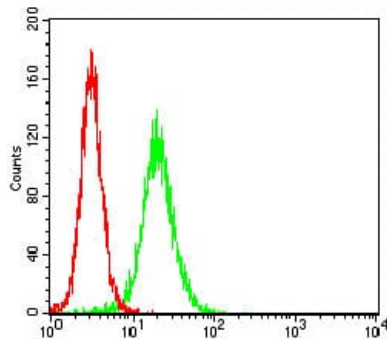
Forschungsbereich

-

Bilddaten



Schwarze Linie: Kontrollantigen (100 ng); Lila Linie: Antigen (10 ng); Blaue Linie: Antigen (50 ng); Rote Linie: Antigen (100 ng);



Durchflusszytometrische Analyse von HeLa-Zellen unter Verwendung des Maus-mAb CTNNB1 (grün) und einer Negativkontrolle (rot).