

**Produktname: VIL1 Maus-monoklonaler Antikörper****Katalog-Nr.: AMM81388**

Nur für Forschungszwecke.

**Zusammenfassung**

<b>Beschreibung</b>	monoklonaler Maus-Antikörper
<b>Host</b>	Maus
<b>Anwendung</b>	WB,IHC,ICC,ELISA,FC
<b>Reaktivität</b>	Menschlich
<b>Konjugation</b>	Unkonjugiert
<b>Modifikation</b>	Unverändert
<b>Isotyp</b>	Mouse IgG1
<b>Klonalität</b>	Monoklonal
<b>Form</b>	Flüssig
<b>Konzentration</b>	1 mg/ml
<b>Lagerung</b>	Aliquotieren und bei -20°C lagern (12 Monate haltbar).Frost/Tau-Zyklen vermeiden.
<b>Versand</b>	Eisbeutel
<b>Puffer</b>	Gereinigter Antikörper in PBS mit 0,05% Natriumazid.
<b>Aufreinigung</b>	Affinitätsreinigung

**Anwendung**

<b>Verdünnungsverhältnis</b>	WB 1:500-1:2000,IHC 1:200-1:1000,ICC 1:200-1:1000,ELISA 1:5000-1:20000,FC 1:200-1:400
<b>Molekulargewicht</b>	92.7kDa

**Antigen-Informationen**

<b>Genname</b>	VIL1
<b>Alternative Namen</b>	VIL; D2S1471
<b>Gen-ID</b>	7429.0
<b>SwissProt ID</b>	P09327
<b>Immunogen</b>	Gereinigtes rekombinantes Fragment des humanen VIL1 (AA: 1-209), exprimiert in E. coli.

**Hintergrund**

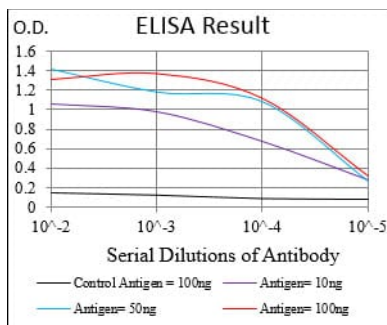
Dieses Gen kodiert für ein Mitglied einer Familie von Kalzium-regulierten Aktin-bindenden Proteinen. Dieses Protein ist ein wichtiger Bestandteil des Bürstensaum-Zytoskeletts und spielt eine Rolle bei der Kappenbildung, dem Durchtrennen und dem

Bündeln von Aktinfilamenten. Es wurden zwei mRNAs mit einer Länge von 2,7 kb und 3,5 kb beobachtet; sie entstehen durch die Nutzung alternativer Polyadenylierungssignale im terminalen Exon.

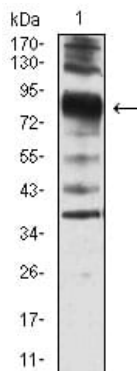
## Forschungsbereich

Apoptose

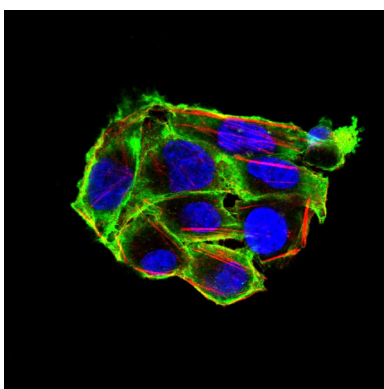
## Bilddaten



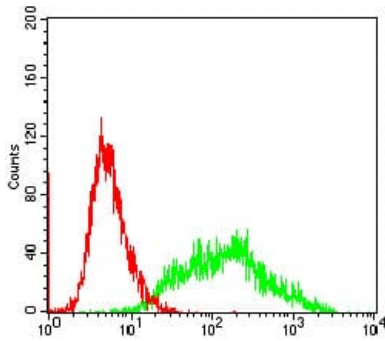
Schwarze Linie: Kontrollantigen (100 ng); Lila Linie: Antigen (10 ng); Blaue Linie: Antigen (50 ng); Rote Linie: Antigen (100 ng);



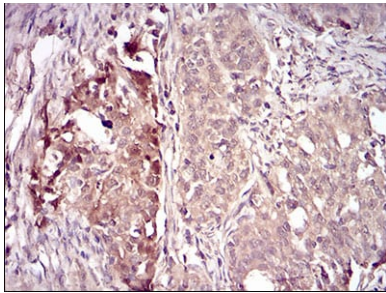
Western-Blot-Analyse mit VIL1-Maus-mAb gegen SW620-Zelllysat.



Immunfluoreszenzanalyse von HeLa-Zellen mit dem monoklonalen Maus-Antikörper VIL1 (grün). Blau: Fluoreszierender DNA-Farbstoff DRAQ5. Rot: Aktinfilamente wurden mit Alexa Fluor-555-Phalloidin markiert.



Durchflusszytometrische Analyse von SW620-Zellen unter Verwendung des Maus-mAb VIL1 (grün) und einer Negativkontrolle (rot).



Immunohistochemische Analyse von in Paraffin eingebetteten menschlichen Zervixkarzinomgeweben unter Verwendung des Maus-mAb VIL1 mit DAB-Färbung.