

Produktname: RBL2 Maus-monoklonaler Antikörper**Katalog-Nr.: AMM81384**

Nur für Forschungszwecke.

Zusammenfassung

Beschreibung	monoklonaler Maus-Antikörper
Host	Maus
Anwendung	ELISA,FC
Reaktivität	Menschlich
Konjugation	Unkonjugiert
Modifikation	Unverändert
Isotyp	Mouse IgG1
Klonalität	Monoklonal
Form	Flüssig
Konzentration	1 mg/ml
Lagerung	Aliquotieren und bei -20°C lagern (12 Monate haltbar).Frost/Tau-Zyklen vermeiden.
Versand	Eisbeutel
Puffer	Gereinigter Antikörper in PBS mit 0,05% Natriumazid.
Aufreinigung	Affinitätsreinigung

Anwendung

Verdünnungsverhältnis ELISA 1:5000-1:20000,FC 1:200-1:400

tnis

Molekulargewicht 128.4kDa

Antigen-Informationen

Genname	RBL2
Alternative Namen	Rb2; P130
Gen-ID	5934.0
SwissProt ID	Q08999
Immunogen	Gereinigtes rekombinantes Fragment des humanen RBL2 (AA: 939-1139), exprimiert in E. coli.

Hintergrund

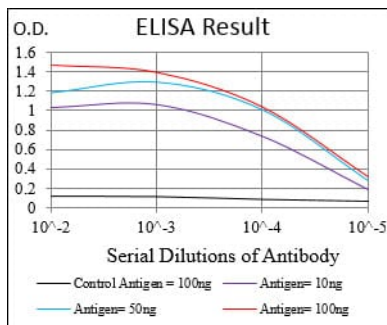
RBL2 ist ein Schlüsselregulator des Eintritts in die Zellteilung. Es ist direkt an der Heterochromatinbildung beteiligt, indem es

die Chromatin-Gesamtstruktur und insbesondere die des konstitutiven Heterochromatins durch Stabilisierung der Histonmethylierung aufrechterhält. Es rekrutiert und adressiert die Histonmethyltransferasen SUV420H1 und SUV420H2, was zu einer epigenetischen Transkriptionsrepression führt. Es kontrolliert die Trimethylierung von Histon H4 an Lysin-20. Wahrscheinlich wirkt es als Transkriptionsrepressor, indem es Chromatin-modifizierende Enzyme an Promotoren rekrutiert. Es ist ein potenter Inhibitor der E2F-vermittelten Transaktivierung und assoziiert bevorzugt mit E2F5. Es bindet an Cyclin A und E. Es bindet an das Adenovirus-E1A-Protein und ist möglicherweise an dessen transformierender Wirkung beteiligt. Es könnte als Tumorsuppressor wirken.

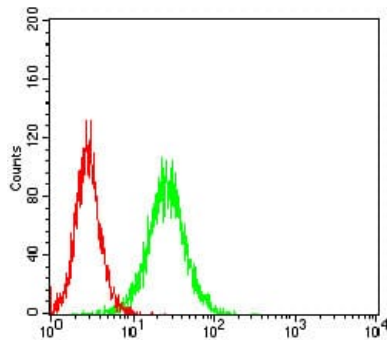
Forschungsbereich

PI3K-Akt-Signalweg

Bilddaten



Schwarze Linie: Kontrollantigen (100 ng); Lila Linie: Antigen (10 ng); Blaue Linie: Antigen (50 ng); Rote Linie: Antigen (100 ng);



Durchflusszytometrische Analyse von HeLa-Zellen mit dem monoklonalen Maus-Antikörper RBL2 (grün) und einer Negativkontrolle (rot).