

Produktname: RPS6KA2 Maus-monoklonaler Antikörper**Katalog-Nr.: AMM81383**

Nur für Forschungszwecke.

Zusammenfassung

Beschreibung	monoklonaler Maus-Antikörper
Host	Maus
Anwendung	WB,IHC,ICC,ELISA,FC
Reaktivität	Mensch, Maus
Konjugation	Unkonjugiert
Modifikation	Unverändert
Isotyp	Mouse IgG1
Klonalität	Monoklonal
Form	Flüssig
Konzentration	1 mg/ml
Lagerung	Aliquotieren und bei -20°C lagern (12 Monate haltbar).Frost/Tau-Zyklen vermeiden.
Versand	Eisbeutel
Puffer	Gereinigter Antikörper in PBS mit 0,05% Natriumazid.
Aufreinigung	Affinitätsreinigung

Anwendung

Verdünnungsverhältnis	WB 1:500-1:2000,IHC 1:200-1:1000,ICC 1:200-1:1000,ELISA 1:5000-1:20000,FC 1:200-1:400
Molekulargewicht	83.2kDa

Antigen-Informationen

Genname	RPS6KA2
Alternative Namen	RSK; HU-2; RSK3; p90-RSK3; pp90RSK3; MAPKAPK1C; S6K-alpha; S6K-alpha2
Gen-ID	6196.0
SwissProt ID	Q15349
Immunogen	Gereinigtes rekombinantes Fragment des humanen RPS6KA2 (AA: 415-734), exprimiert in E. coli.

Hintergrund

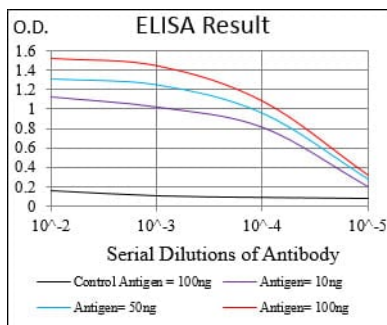
Dieses Gen kodiert für ein Mitglied der RSK-Familie (ribosomale S6-Kinase) der Serin/Threonin-Kinasen. Diese Kinase besitzt

zwei nicht-identische katalytische Domänen und phosphoryliert verschiedene Substrate, darunter Mitglieder des MAPK-Signalwegs (Mitogen-aktivierte Kinase). Die Aktivität dieses Proteins ist an der Steuerung von Zellwachstum und -differenzierung beteiligt. Alternative Spleißvarianten, die für verschiedene Isoformen kodieren, wurden charakterisiert.

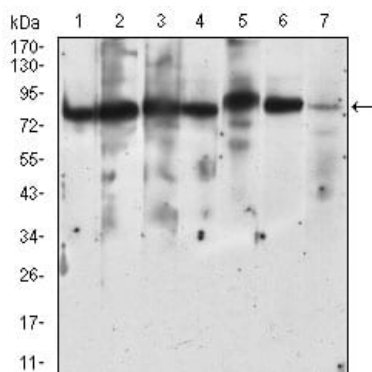
Forschungsbereich

-

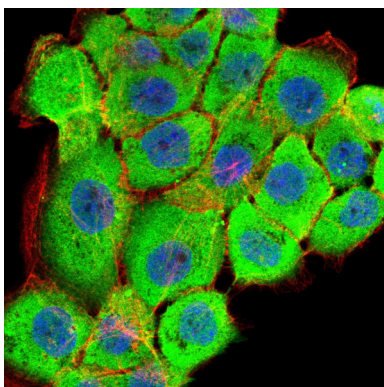
Bilddaten



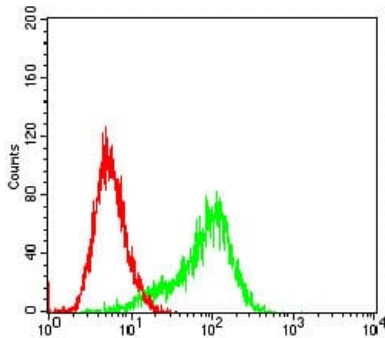
Schwarze Linie: Kontrollantigen (100 ng); Lila Linie: Antigen (10 ng); Blaue Linie: Antigen (50 ng); Rote Linie: Antigen (100 ng);



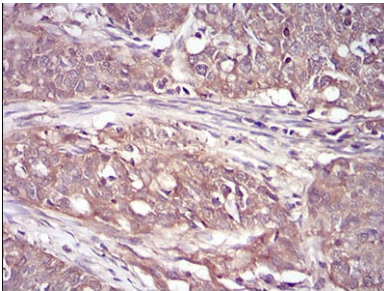
Western-Blot-Analyse mit dem Maus-mAb RPS6KA2 gegen HeLa (1), A431 (2), HEK293 (3), Jurkat (4), HepG2 (5), MCF-7 (6), NIH/3T3 (7) Zellysat.



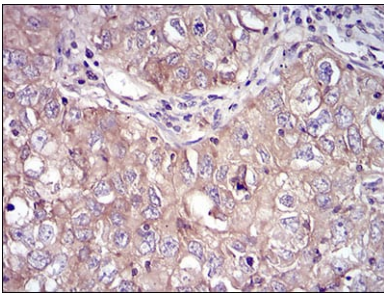
Immunfluoreszenzanalyse von A431-Zellen mit dem Maus-mAb RPS6KA2 (grün). Blau: Fluoreszierender DNA-Farbstoff DRAQ5. Rot: Aktinfilamente wurden mit Alexa Fluor-555-Phalloidin markiert.



Durchflusszytometrische Analyse von HeLa-Zellen unter Verwendung des Maus-mAb RPS6KA2 (grün) und einer Negativkontrolle (rot).



Immunohistochemische Analyse von in Paraffin eingebetteten menschlichen Zervixkarzinomgeweben unter Verwendung des Maus-mAb RPS6KA2 mit DAB-Färbung.



Immunohistochemische Analyse von in Paraffin eingebetteten menschlichen Lungenkrebsgeweben unter Verwendung des Maus-mAb RPS6KA2 mit DAB-Färbung.