

Produktname: CD36 Maus-monoklonaler Antikörper**Katalog-Nr.: AMM81376**

Nur für Forschungszwecke.

Zusammenfassung

Beschreibung	monoklonaler Maus-Antikörper
Host	Maus
Anwendung	ELISA,FC
Reaktivität	Menschlich
Konjugation	Unkonjugiert
Modifikation	Unverändert
Isotyp	Mouse IgG1
Klonalität	Monoklonal
Form	Flüssig
Konzentration	1 mg/ml
Lagerung	Aliquotieren und bei -20°C lagern (12 Monate haltbar).Frost/Tau-Zyklen vermeiden.
Versand	Eisbeutel
Puffer	Gereinigter Antikörper in PBS mit 0,05% Natriumazid.
Aufreinigung	Affinitätsreinigung

Anwendung

Verdünnungsverhältnis ELISA 1:5000-1:20000,FC 1:200-1:400

tnis

Molekulargewicht 53kDa

Antigen-Informationen

Genname	CD36
Alternative Namen	FAT; GP4; GP3B; GPIV; CHDS7; PASIV; SCARB3; BDPLT10
Gen-ID	948.0
SwissProt ID	P16671
Immunogen	Gereinigtes rekombinantes Fragment des humanen CD36 (AA: 30-130), exprimiert in E. coli.

Hintergrund

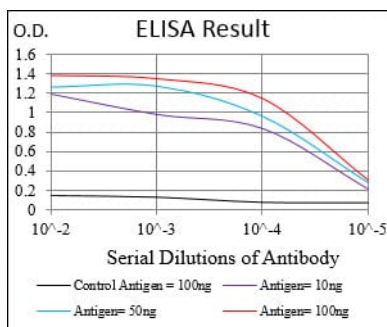
Das von diesem Gen kodierte Protein ist das vierte Hauptglykoprotein der Thrombozytenoberfläche und dient als Rezeptor für Thrombospondin in Thrombozyten und verschiedenen Zelllinien. Da Thrombospondine weit verbreitete Proteine sind, die an

einer Vielzahl von Adhäsionsprozessen beteiligt sind, könnte dieses Protein wichtige Funktionen als Zelladhäsionsmolekül besitzen. Es bindet an Kollagen, Thrombospondin, anionische Phospholipide und oxidiertes LDL. Es vermittelt direkt die Zytadhäsion von mit Plasmodium falciparum infizierten Erythrozyten und bindet langkettige Fettsäuren. Es könnte am Transport und/oder als Regulator des Fettsäuretransports beteiligt sein. Mutationen in diesem Gen führen zu einem Mangel an Thrombozytenglykoprotein. Für dieses Gen wurden mehrere alternativ gespleißte Transkriptvarianten gefunden, die für dasselbe Protein kodieren.

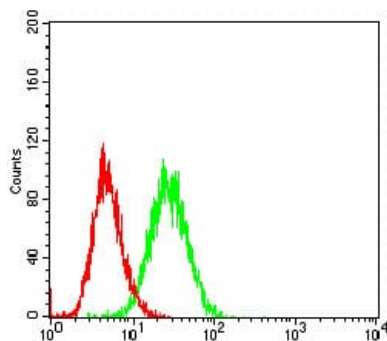
Forschungsbereich

-

Bilddaten



Schwarze Linie: Kontrollantigen (100 ng); Lila Linie: Antigen (10 ng); Blaue Linie: Antigen (50 ng); Rote Linie: Antigen (100 ng);



Durchflusszytometrische Analyse von HeLa-Zellen mit CD36-Maus-mAb (grün) und Negativkontrolle (rot).