

**Produktname: RAB27A Maus-monoklonaler Antikörper****Katalog-Nr.: AMM81369**

Nur für Forschungszwecke.

**Zusammenfassung**

<b>Beschreibung</b>	monoklonaler Maus-Antikörper
<b>Host</b>	Maus
<b>Anwendung</b>	IHC,ELISA
<b>Reaktivität</b>	Menschlich
<b>Konjugation</b>	Unkonjugiert
<b>Modifikation</b>	Unverändert
<b>Isotyp</b>	Mouse IgG2b
<b>Klonalität</b>	Monoklonal
<b>Form</b>	Flüssig
<b>Konzentration</b>	1 mg/ml
<b>Lagerung</b>	Aliquotieren und bei -20°C lagern (12 Monate haltbar).Frost/Tau-Zyklen vermeiden.
<b>Versand</b>	Eisbeutel
<b>Puffer</b>	Gereinigter Antikörper in PBS mit 0,05% Natriumazid.
<b>Aufreinigung</b>	Affinitätsreinigung

**Anwendung**

**Verdünnungsverhältnis** IHC 1:200-1:1000,ELISA 1:5000-1:20000

**tnis**

**Molekulargewicht** 24.9kDa

**Antigen-Informationen**

<b>Genname</b>	RAB27A
<b>Alternative Namen</b>	GS2; RAM; RAB27; HsT18676
<b>Gen-ID</b>	5873.0
<b>SwissProt ID</b>	P51159
<b>Immunogen</b>	Gereinigtes rekombinantes Fragment des humanen RAB27A (AA: FULL(1-221)), exprimiert in E. coli.

**Hintergrund**

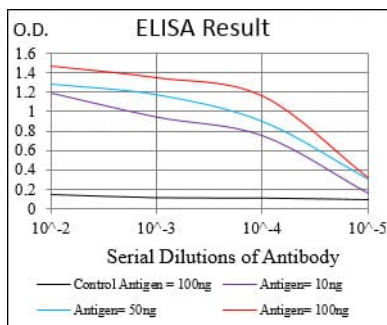
Das von diesem Gen kodierte Protein gehört zur Rab-Familie, der Superfamilie der kleinen GTPasen. Es ist membrangebunden

und könnte am Proteintransport sowie an der Signaltransduktion durch kleine GTPasen beteiligt sein. Mutationen in diesem Gen sind mit dem Griscelli-Syndrom Typ 2 assoziiert. An diesem Genort findet alternatives Spleißen statt, und es wurden vier Transkriptvarianten identifiziert, die für dasselbe Protein kodieren.

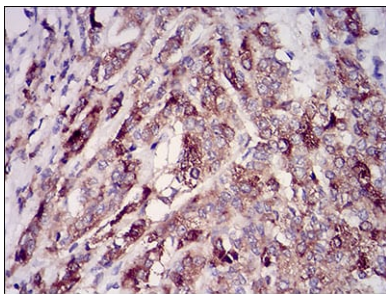
## Forschungsbereich

-

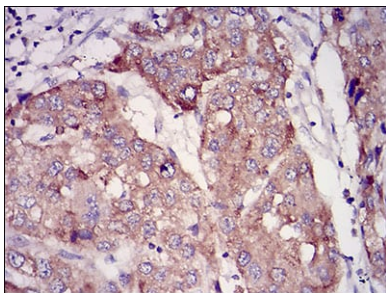
## Bilddaten



Schwarze Linie: Kontrollantigen (100 ng); Lila Linie: Antigen (10 ng); Blaue Linie: Antigen (50 ng); Rote Linie: Antigen (100 ng);



Immunohistochemische Analyse von in Paraffin eingebetteten menschlichen Prostatakrebsgeweben unter Verwendung des Maus-mAb RAB27A mit DAB-Färbung.



Immunohistochemische Analyse von in Paraffin eingebetteten menschlichen Leberkrebsgeweben unter Verwendung des Maus-mAb RAB27A mit DAB-Färbung.