

Produktname: TUBE1 Maus-monoklonaler Antikörper**Katalog-Nr.: AMM81362**

Nur für Forschungszwecke.

Zusammenfassung

Beschreibung	monoklonaler Maus-Antikörper
Host	Maus
Anwendung	IHC,ELISA,FC
Reaktivität	Menschlich
Konjugation	Unkonjugiert
Modifikation	Unverändert
Isotyp	Mouse IgG1
Klonalität	Monoklonal
Form	Flüssig
Konzentration	1 mg/ml
Lagerung	Aliquotieren und bei -20°C lagern (12 Monate haltbar).Frost/Tau-Zyklen vermeiden.
Versand	Eisbeutel
Puffer	Gereinigter Antikörper in PBS mit 0,05% Natriumazid.
Aufreinigung	Affinitätsreinigung

Anwendung

Verdünnungsverhältnis IHC 1:200-1:1000,ELISA 1:5000-1:20000,FC 1:200-1:400

tnis

Molekulargewicht 53kDa

Antigen-Informationen

Genname	TUBE1
Alternative Namen	TUBE; dJ142L7.2
Gen-ID	51175.0
SwissProt ID	Q9UJT0
Immunogen	Gereinigtes rekombinantes Fragment des humanen TUBE1 (AA: 314-472), exprimiert in E. coli.

Hintergrund

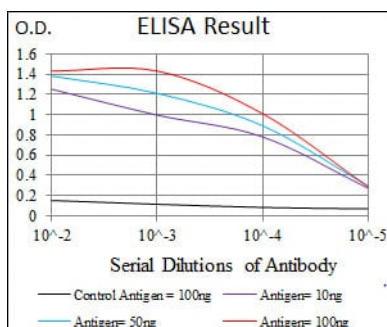
Dieses Gen kodiert für ein Mitglied der Tubulin-Superfamilie. Das Protein lokalisiert sich an den subdistalen Anhängseln des

Zentriols, die nach der Zentrosomenduplikation mit dem älteren der beiden Zentriolen assoziiert sind. Es spielt eine zentrale Rolle bei der Organisation der Mikrotubuli während der Zentriolenduplikation. Ein Pseudogen dieses Gens befindet sich auf Chromosom 5.

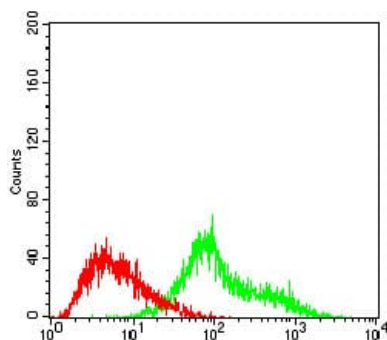
Forschungsbereich

-

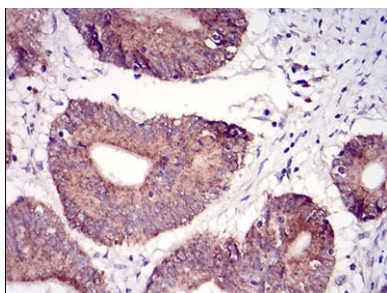
Bilddaten



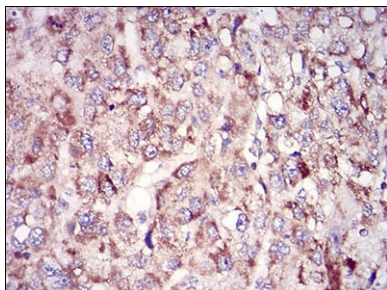
Schwarze Linie: Kontrollantigen (100 ng); Lila Linie: Antigen (10 ng); Blaue Linie: Antigen (50 ng); Rote Linie: Antigen (100 ng);



Durchflusszytometrische Analyse von HeLa-Zellen mit TUBE1-Maus-mAb (grün) und Negativkontrolle (rot).



Immunhistochemische Analyse von in Paraffin eingebetteten menschlichen Dickdarmkrebsgeweben unter Verwendung des Maus-mAb TUBE1 mit DAB-Färbung.



Immunhistochemische Analyse von in Paraffin eingebetteten menschlichen Leberkrebsgeweben unter Verwendung des Maus-mAb TUBE1 mit DAB-Färbung.